



Permesso "COLLE MARTELLO"  
 Impianto MAJARENTI R6 D  
 Altezza Tavola Rotaria m. 3.20  
 Data di inizio 5-8-66  
 Data di fine Perforazione 17-8-66  
 Data di Completamento 18-8-66  
 Profondità Finale m. 1336.70



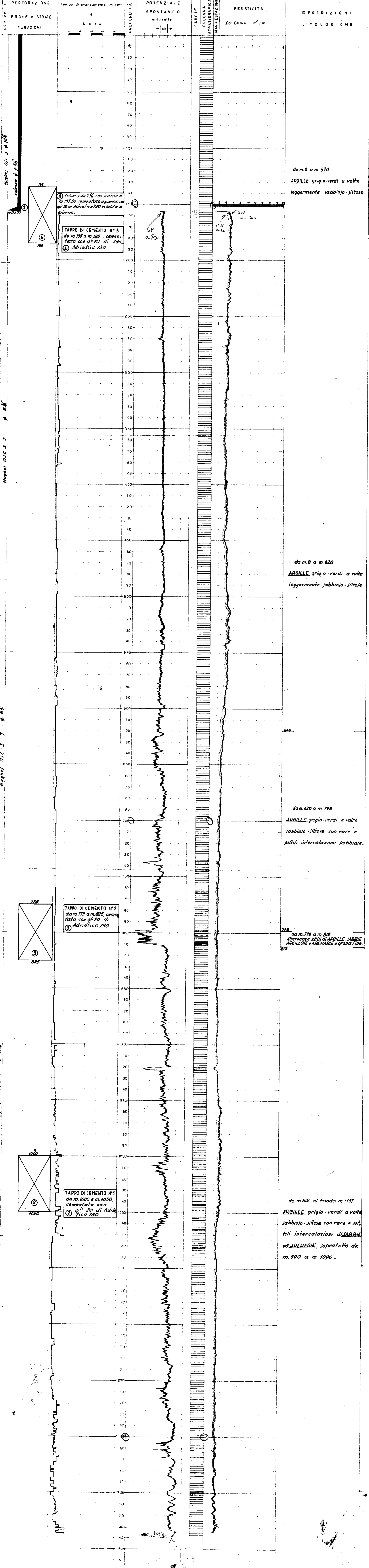
E/PROF

Ubicazione: a circa Km. 2,300 a NW del punto trigonometrico del paese di Terracina.  
 Coordinate Long. 2° 41' 00" 297  
 Lat. 41° 44' 37" 182  
 Quota P.C. m. 157 s.l.m.  
 Quota T.R. m. 160.20

- Argilla
- Argilla sabbioso-siltosa
- Sabbia
- Arenaria
- Discordanze
- Faglie
- Pendenze Carote

- MANIFESTAZIONI**
- Manif. evidente di GAS
  - Indicazione GAS Detector (a richiesta)
  - Debole (es. Emulsione)
  - Forte (es. Tentativo eruzione)
  - Debole (< 50 % scala)
  - Forte (> 50 % scala)
  - Macchie di olio
  - Manifestazione d'olio (tracce)
  - Manifestazione di olio (evidente)
  - Manifestazione di olio e gas
  - Manifestazione di olio pesante
  - Manifestazione di bitume
  - Manifestazione di acqua salata
  - Manifestazione di acqua dolce
- MINERALIZZAZIONI ACCERTATE**
- Intervallo a gas
  - Intervallo ad olio
  - Intervallo ad acqua salata
  - Intervallo ad acqua dolce
- Geologo **A. Brambati**  
 Assist. Geol.

Scala 1:1000



Hughes OIC-3 p. 185

Hughes OIC-3 J p. 84

Hughes OIC-3 p. 84