

AMI
AUSONIA MINERARIA

COLLECORVINO - 1

SCALA 1:1000

E (P) 25/5/54

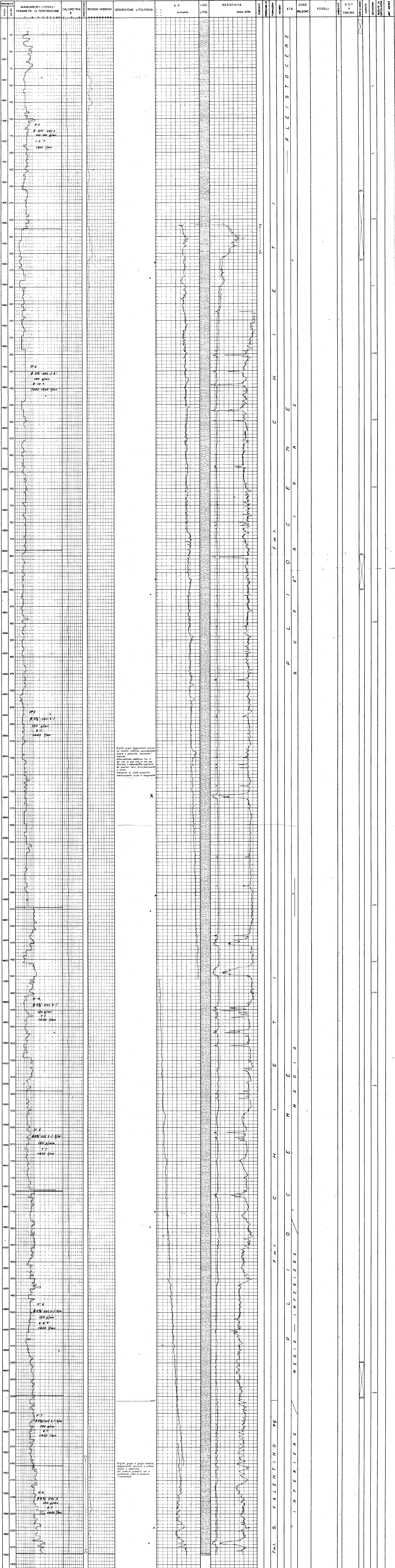
LATITUDINE : 42° 27' 55" N
 LONGITUDINE : 1° 32' 59" E
 DATA DI INIZIO : 17-3-1964
 DATA DI FINE PERFORAZIONE : 6-4-1964
 DATA DI COMPLETAMENTO :
 PROFONDITA' FINALE : 2284 m.

TIPO DI IMPIANTO : EMSCO GB 500
 QUOTA TERRENO : 240 m.
 ALTEZZA TAVOLA ROTARY : 3,60 m.
 ALTEZZA K.D.B. : 0,40 m.
 QUOTA PIANO LAVORO : 243,60 m.

Allegato a: Rapporto geologico finale
 Autore: Dr. G. Bonoli
 Dis: F. Valeri
 Roma, Maggio 1964
 Dia. 100/54 78

Argille Sabbie
 Argille sabbiose Arenarie

Manifestazioni di gas



Argille grigie leggermente marce, talvolta sabbiose, generalmente tenere e plastiche, occasionalmente indurite.
 Interstratificazioni sabbiose tra m. 85-110, m. 222-275, m. 740-800.
 Matrici sabbiose e argillose di quarzo, fono mica (muscovite) e pirite.
 Presenza di livelli conduttivi, maggiormente ricchi in magnetite.

Argille grigie e grigio-verdi, leggermente marce e sabbie, tenere e plastiche. Gli strati grigi non sono sabbiose, ma di arenaria cementata.

P L E I S T O C E N E

F m. I

C H I E T I

F m. I

P L I O C E N E

F m. I

S U P E R I O R E

M E D I O

I N F E R I O R E

F m. I

S. VALENTINO eg

L I N F E R I O R E