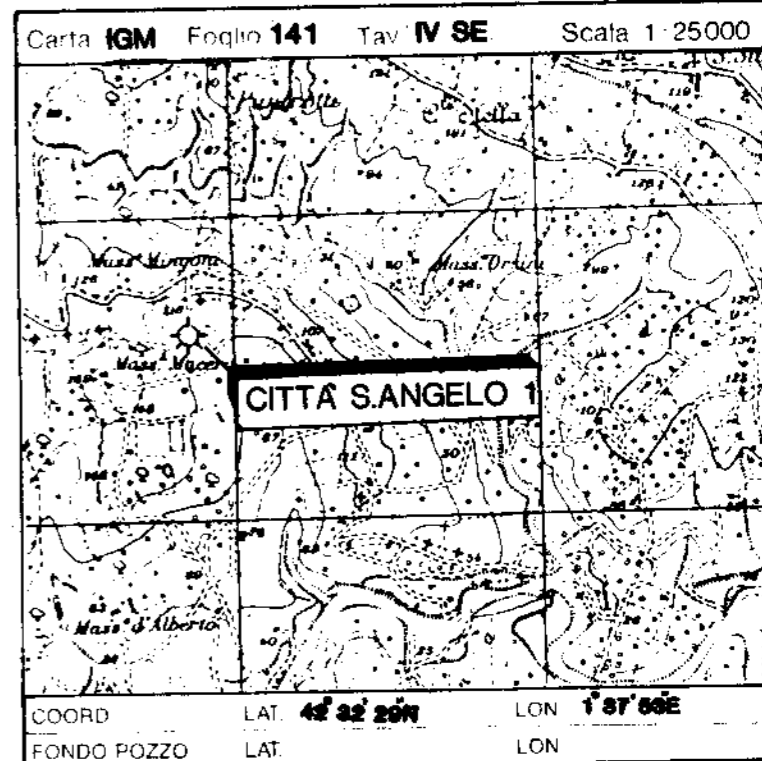




FINA ITALIANA S.p.A.
RICERCHE IDROCARBURI

PROFILO FINALE

CITTA' S. ANGELO 1

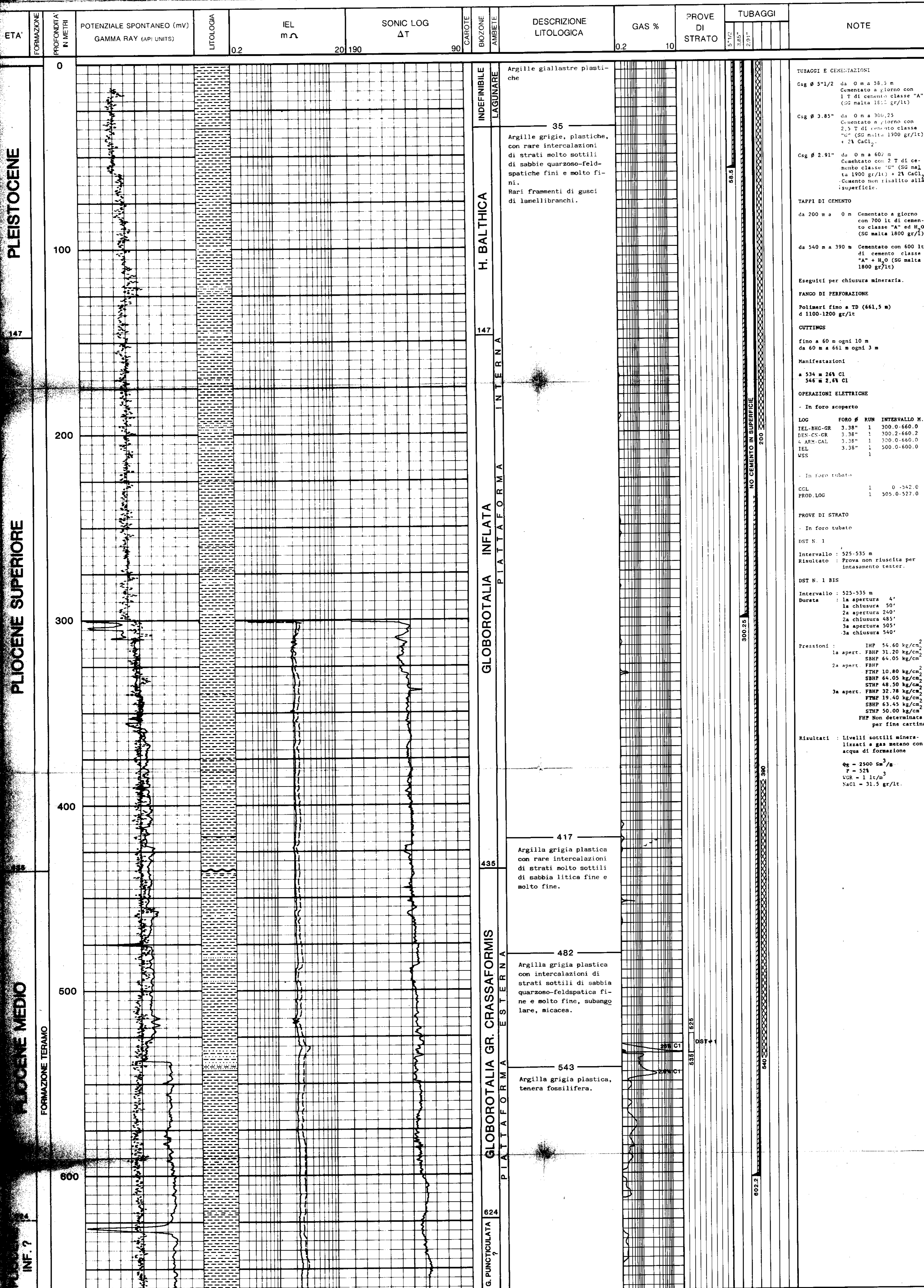


ROCCHE TERRIGENE	ROCCHE CARBONATICHE	ALTRE ROCCHE	TIPI DI POROSITA	MANIFESTAZIONI DURANTE LA PERFORAZIONE
Breccia	Calcare	Gesso o anidrite	PK Porosità chalk	Tracce di gas
Cutilli	Mullstone	Sali di Na, K, Mg	PI Porosità intergranulare	Gas
Conglomerato	Wackestone	Carbone o lignite	PV Porosità vacuolare	Eruzione
Ghiaie	Packstone		PC Porosità intercristalina	Acido solfidrico
Sabbia	Grainstone		PF Porosità per fratture	Anidride carbonica
Silt	Boundstone			Tracce di olio
Arenaria	Chalk			Olio
Siltstone	Calcare dolomito			Tracce di bitume
Argilla	Dolomia calcarea			Bitume
Marna	Dolomia			Acqua salata
				Acqua dolce
				Gas ed acqua salata
				Tracce di gas e di olio

PERMESSO **PNETO**
 TITOLARITA **FINA 50% SORI 50%**
 AREA **ABRUZZO**
 PROVINCIA **PESCARA**
 IMPIANTO **MD-5 BRITTA**
 CONTRATTISTA **MICRODRILLING**
 INIZIO PERFORAZIONE **06/04/89**
 FINE PERFORAZIONE **14/04/89**
 RILASCIO IMPIANTO **21/04/89**
 QUOTA P.C. **128m**
 QUOTA P.C. **125m**
 PROFONDITA' FINALE **661.5m**
 ESITO MINERARIO **STERILE**
 INTERVALLO MINERALIZZATO
 INTERVALLO IN PRODUZIONE
 INIZIO PRODUZIONE

GEOLOGO DI CANTIERE **GBERTOZZI / P.DATTILO**
 COMPILATORE **GBERTOZZI/P.DATTILO**
 MICROPALAEONTOLOGIA **GBERTOZZI**
 DISEGNATORE **W.GABELLI**

Scala: 1:1000	Dis. n. CL-288/89	ALL 1
All. al Regolamento finale presso Città S. Angelo	Data: 05/05/89	AGG



Profondita' finale (Perforatori) - 661.5m
 Profondita' finale (Western Atlas) - 661m