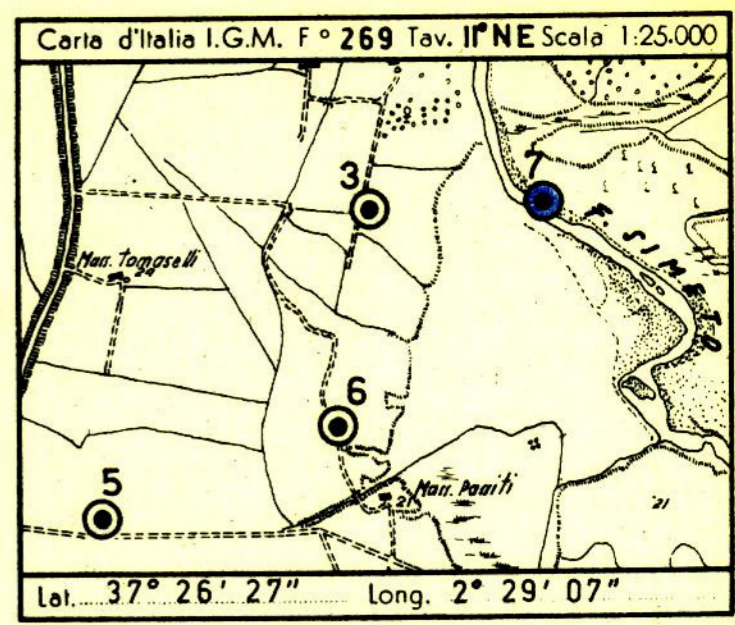




E/PROF

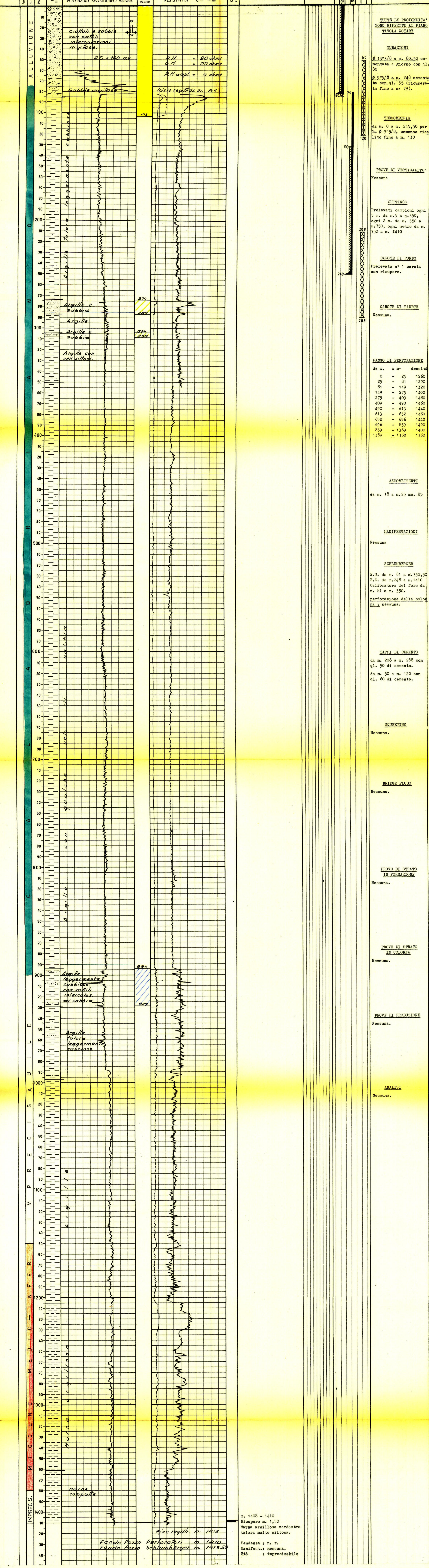


Profilo aggiornato al 30.11.1959 dal Dott. M. BUONOMO

Legend table with symbols for geological features like Ghiaia, Conglomerato, Sabbie, Arenarie, Argilla, etc., and their corresponding symbols.

Impianto CARDWELL S 235 Inizio perforazione 25-5-1957 Intervallo in produzione QUOTA s.l.m. Tavola Rotary m. 23.40

Profondità totale m. 1410 Ultima perforazione 3-7-1957 Inizio produzione POZZO STERILE Primo fangio m. 18.25 Piano terra m. 20



Vertical text columns on the right side of the log, including 'TUBAZIONI', 'PROVE ESEGUITE', 'ASSORBIMENTI', 'MANIFESTAZIONI', 'ANALISI', etc.

ANNOTAZIONI table with columns for GEOLOGICHE, MINERARIE, and TECNICHE, containing detailed notes about the well's geology and production.