

# Pozzo: CIRO' 8



Ubicazione: Nel com. di Carati-frazione S. Cataldo prov. di Cosenza-tra la ferrovia e la linea di costa.

Permesso: CIRO'

Coordinate: Lat. 39°30'38" N - Long. 16°28'35" E

Impianto: Massarenti R&D

Quota P.C.: ~ m. 2 s.l.m.

Altezza Tavola Rotary: 3,20 m

Data di inizio: 20 Agosto 1968

Quota T.R.: ~ m. 5,20

Data di fine Perforazione: 26 Agosto 1968

Data di Completamento: 3 Settembre

Profondità Finale: { Perforazione m. 610 Schlumberger m. 610,30



E/PROF

731

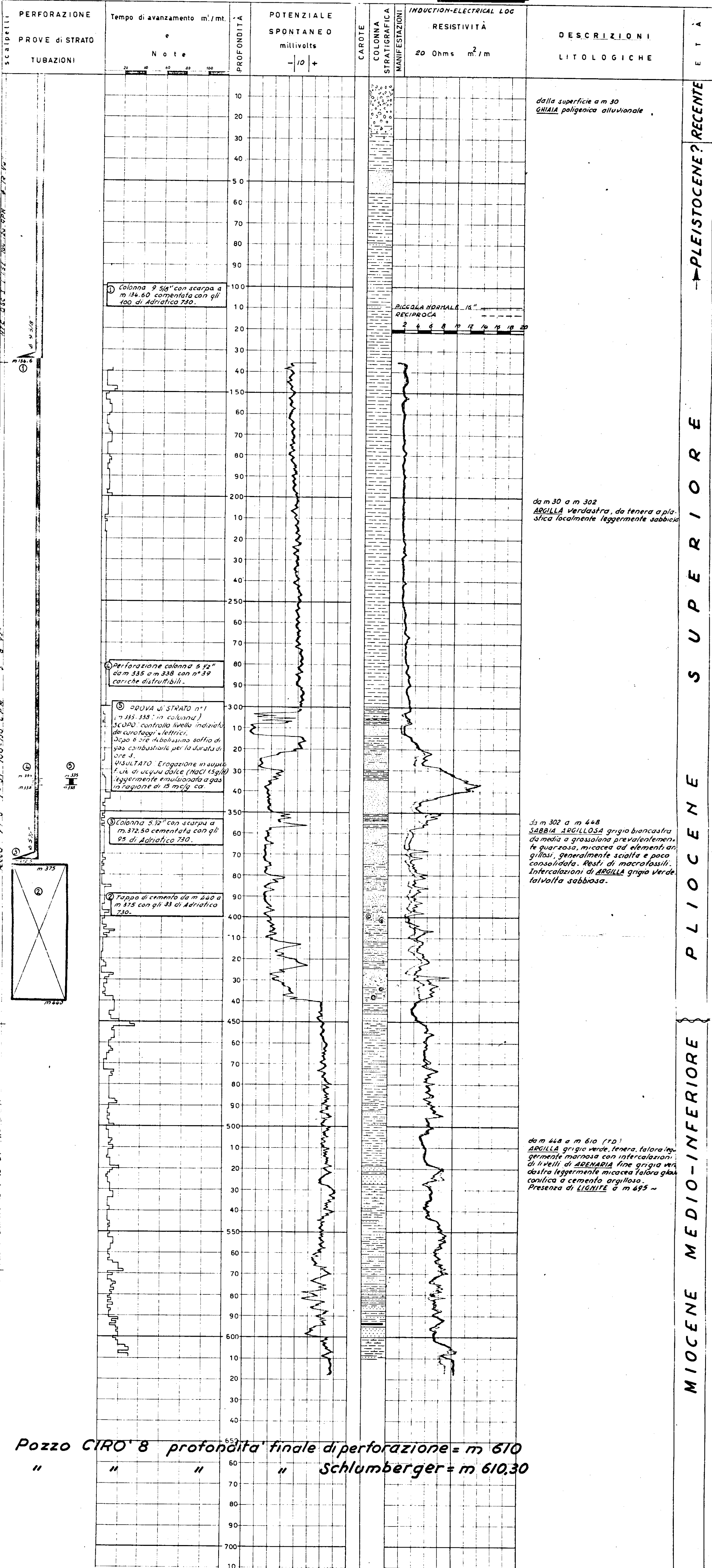
- GHIAIA e SABBIA
- SABBIA
- ARENARIA
- ARGILLA
- MARNA
- LIGNITE
- GLAUCONITE

- MANIFESTAZIONI**
- Manif. evidente di GAS: Debole (es. Emulsione)
  - Indicazione GAS Detector (discontinua): Forte (es. Tentativo eruzione)
  - Debole (< 50% scala)
  - Forte (>= 50% scala)
  - Macchie di olio
  - Manifestazione di olio (tracce)
  - Manifestazione di olio (evidente)
  - Manifestazione di olio e gas
  - Manifestazione di olio pesante
  - Manifestazione di bitume
  - Manifestazione di acqua salata
  - Manifestazione di acqua dolce

- MINERALIZZAZIONI ACCERTATE**
- Intervallo a gas
  - Intervallo ad olio
  - Intervallo ad acqua salata
  - Intervallo ad acqua dolce

Geologi: G. Caramma - G. Moruzzi  
Stratigrafo: U. Faldor

Scala 1:1000



RECENTE  
 PLEISTOCENE?  
 SUPERIORE  
 PLIOCENE  
 MEDIO-INFERIORE  
 MIOCENE

Pozzo CIRO' 8 profondità finale di perforazione = m 610  
 " " " " Schlumberger = m 610,30