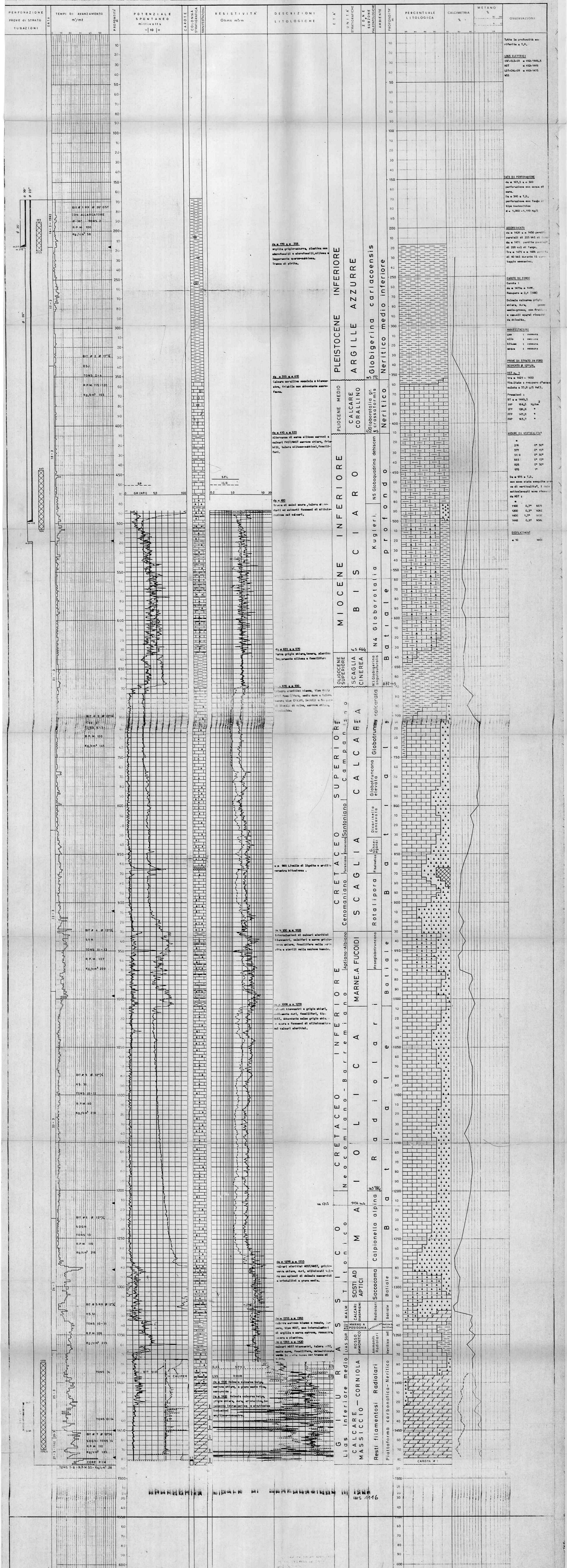
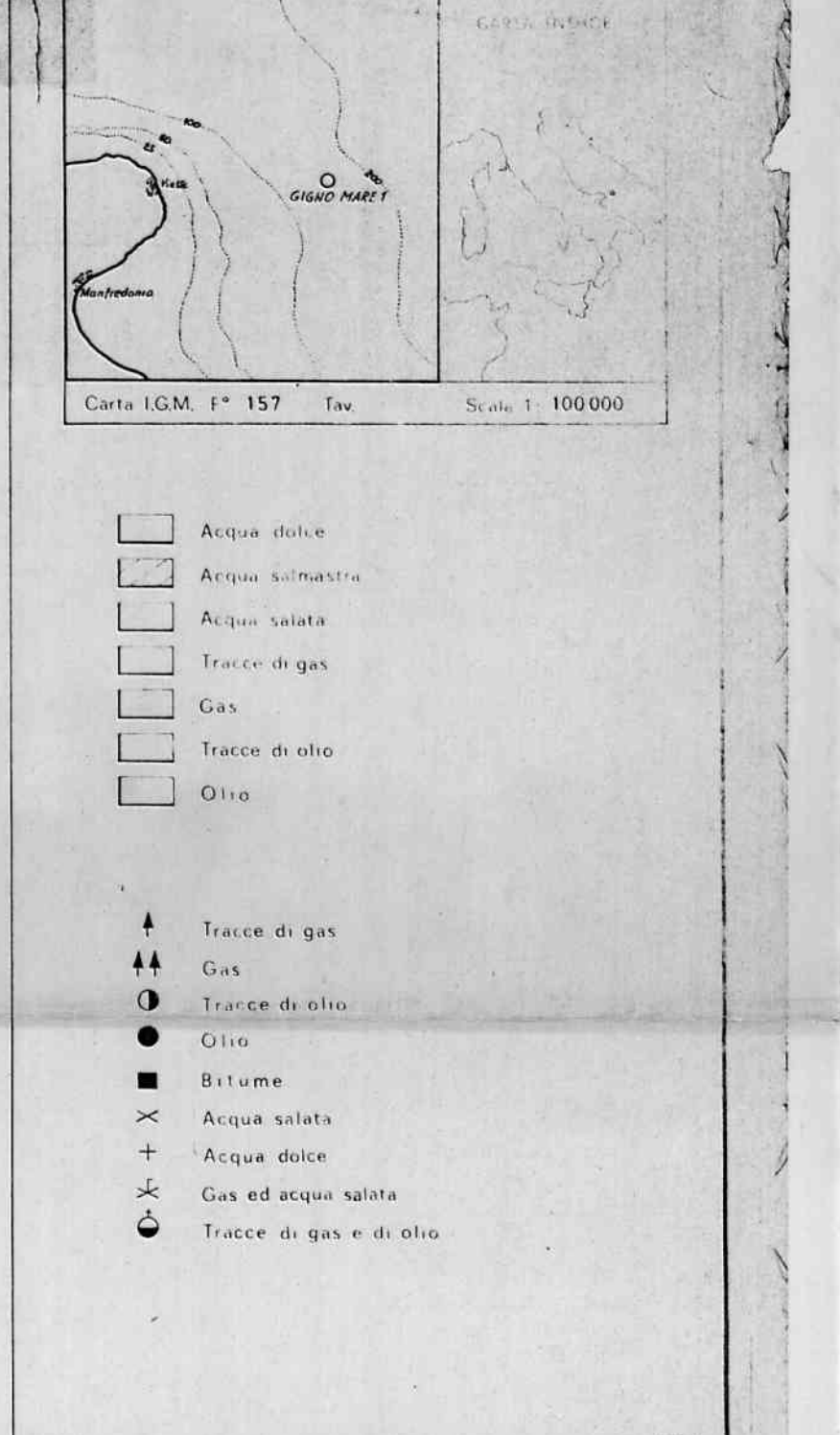


LOG MULTIPLO
MONTEDISON MILANO
POZZO CIGNO MARE 1
 4435 BH
 Rapporto Finale
 Disegnatore: M. GROSSO

- Breccia
- Ciottoli
- Sabbia grossolana
- Sabbia fine
- Sabbia quarzosa
- Sabbia sabbiosa
- Sabbia litica
- Sabbia sabbiosa
- Sabbia feldspatica
- Silt
- Argilla
- Marna
- Cemento in generale
- Cemento siliceo
- Cemento carbonatico
- Cemento calcico
- Cemento dolomitico
- Cemento solforato
- Cemento ferrogno
- Cemento sideritico
- Calcare in generale
- Mudstone
- Wackestone
- Packstone
- Grainstone
- Boundstone
- Chalk
- Calcare dolomitico
- Dolomia calcarea
- Dolomia in generale
- Dolomia media e grossa (Dol)
- Dolomia fine (DolF)
- Gesso o anidrite
- Sali di Na, K, Mg
- Carbone in generale
- Seice
- Rocce ferruginee
- Rocce intrusive
- Rocce effusive
- Rocce filoniane
- Rocce piroclastiche
- Rocce metamorfiche
- Porosità chalk
- Porosità intergranulare
- Porosità vucolare
- Porosità interstiziale
- Porosità per fratture
- Contatto tettonico
- Discontinuità ing.
- Fratture
- Strutture geopete
- Birdseyes



PERFEZIONAMENTO
 PROVE DI STRATO
 TUBAZIONI

TEMPI DI AVANZAMENTO
 m/m

POTENZIALE SPONTANEO
 mV/V

CAROTE
 STAGIONATA
 MANIFESTAZIONI

RESISTIVITA'
 Ohm m/m

DESCRIZIONI LITOLOGICHE

ETA'

UNITA STRATIGRAFICHE

UNITE STRATIGRAFICHE

PERCENTUALE LITOLOGICA

CALCIMETRIA

METANO

OSSEVAZIONI

Tutta la profondità riferita a T.P.

LOGS ELETTRICI
 SP-515-GR a 492-1449,5
 SP-515-GR a 492-1449,5
 SP-515-GR a 492-1449,5

DATI DI PERFORAZIONE
 da m 157,5 a m 300
 perforazione con acqua di mare.
 da m 300 a m 350
 perforazione con acqua di mare.
 da m 350 a m 400
 perforazione con acqua di mare.
 da m 400 a m 450
 perforazione con acqua di mare.

COMPLESSI
 da m 150 a m 1400
 parziali di 225 mt di spessore.
 da m 1475 parziali parziali di 200 mt di spessore.
 Tra m 1475 a m 1400
 perforazione di 40 mt durante il corso delle perforazioni.

CAROTE DI FONDO
 Carota 1
 da m 1475 a m 1400
 Numero = 2,4 (248)
 Dolomia calcarea cristallina, dura, medio-grossa, con fratture e venature argillose, alcuni noduli di dolomite.

MANIFESTAZIONI
 bitume
 gas
 acqua dolce
 acqua salata
 gas ed acqua salata

PROVE DI STRATO IN FONO
 SCOPERTO A 1275/2.

TEST
 174 a 1421 - 1400
 risultato di recupero di acqua salata a 5,2 g/l NaCl.
 Pressioni:
 DT a 1449,5 2
 SP 144,5 kg/cm²
 FFP 120,0 "
 FFP 147,0 "
 FFP 153,7 "

NUMERI DI VERTICALITA'
 =
 216 0,3% 827H
 277 0,3% 827H
 319 0,3% 827H
 645 0,3% 827H
 825 0,3% 827H
 975 0,3% 827H
 Da m 975 a T.P.
 non sono state eseguite prove di verticalita', i dati ottenuti sono riferiti da 827H.

DISCONTINUITA'
 = 10 827H