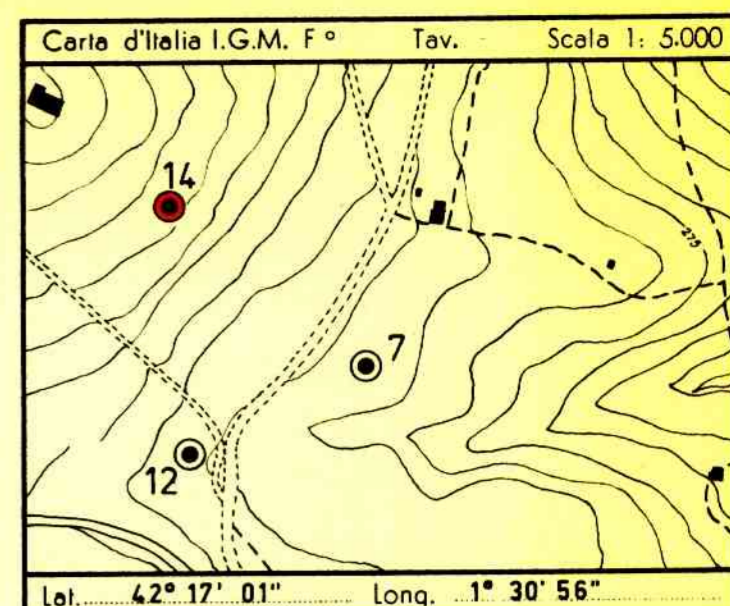




CANTIERE di CIGNO (PETROSUD)

POZZO N° 14
2801 col

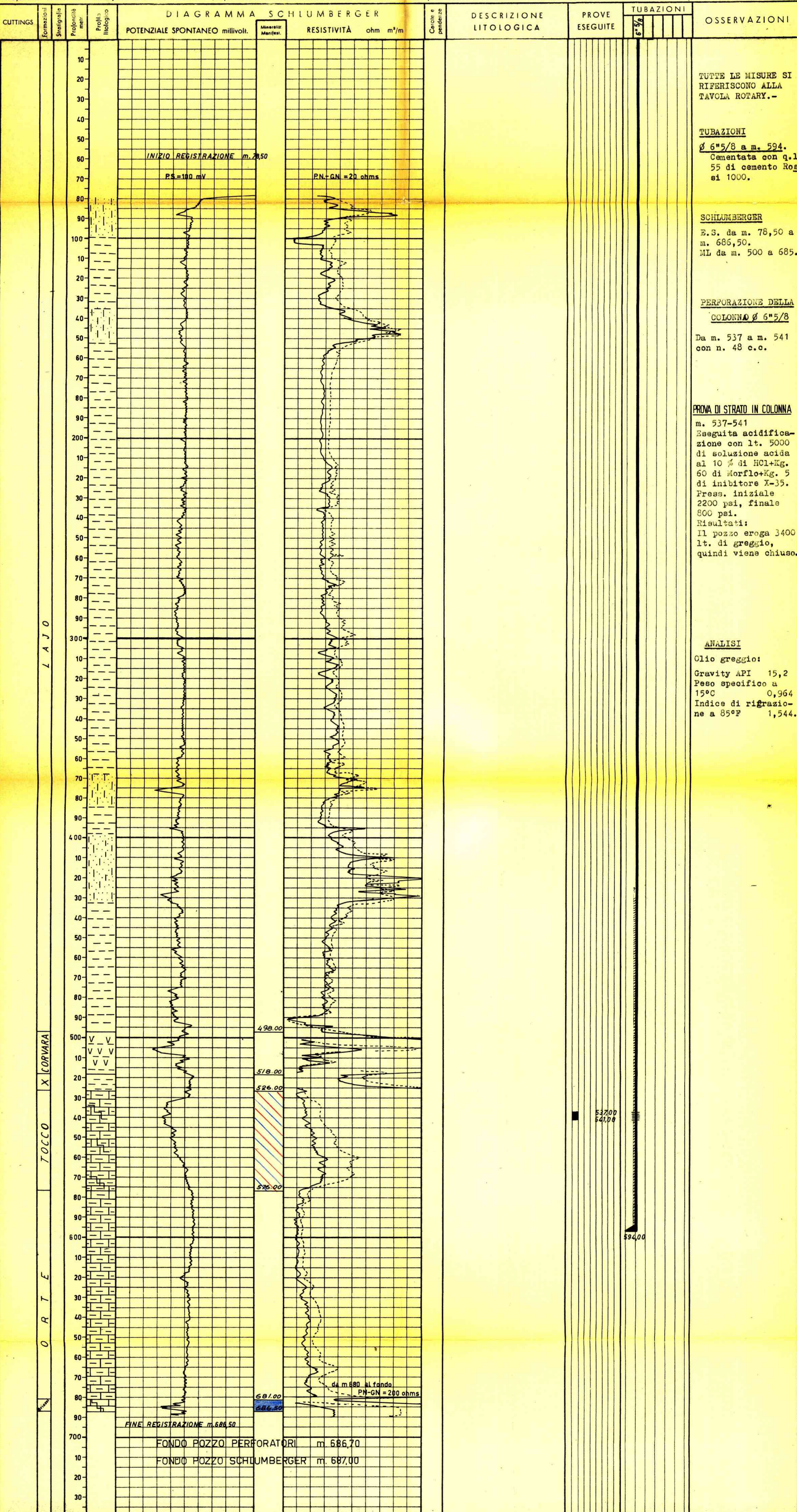
AGIP ARCHIVIO POZZI AGEO E/PROF



Legend table with symbols for geological features like Ghiaie, Sabbie, Argilla, Gesso, Calcare, Dolomia, and fluid types like Acqua dolce, Acque salate, Gas, Olio.

Profilo aggiornato al ...
dal ...
compilato dal V. Usc...
Geologo di cantiere ...
Visto dal Dr. ...
Disegnato da ...

Impianto Inizio perforazione Intervallo in produzione 537-541
Profondità totale m. 686,70 Ultima perforazione Inizio produzione 9-10-57
QUOTA s.l.m. Tavola Rotary m. 319,40
Primo fangia m. ...
Piano terra m. 316,00



TUTTE LE MISURE SI RIFERISCONO ALLA TAVOLA ROTARY.-
TUBAZIONI
Ø 6"5/8 a m. 594.
Cementata con q.l. 55 di cemento Rog ei 1000.
SCHLUMBERGER
E.S. da m. 78,50 a m. 686,50.
ML da m. 500 a 685.
PERFORAZIONE DELLA COLONNA Ø 6"5/8
Da m. 537 a m. 541 con n. 48 c.c.
PROVA DI STRATO IN COLONNA
m. 537-541
Eseguita acidificazione con lt. 5000 di soluzione acida al 10% di HCl+Kg. 60 di Morflo+Kg. 5 di inibitore X-35. Press. iniziale 2200 psi, finale 800 psi.
Risultati:
Il pozzo eroga 3400 lt. di greggio, quindi viene chiuso.
ANALISI
Olio greggio:
Gravity API 15,2
Peso specifico a 15°C 0,964
Indice di rifrazione a 85°F 1,544.

ANNOTAZIONI

Table with three columns: GEOLOGICHE, MINERARIE, TECNICHE. Contains detailed notes about the well's situation, production, and geological context.