

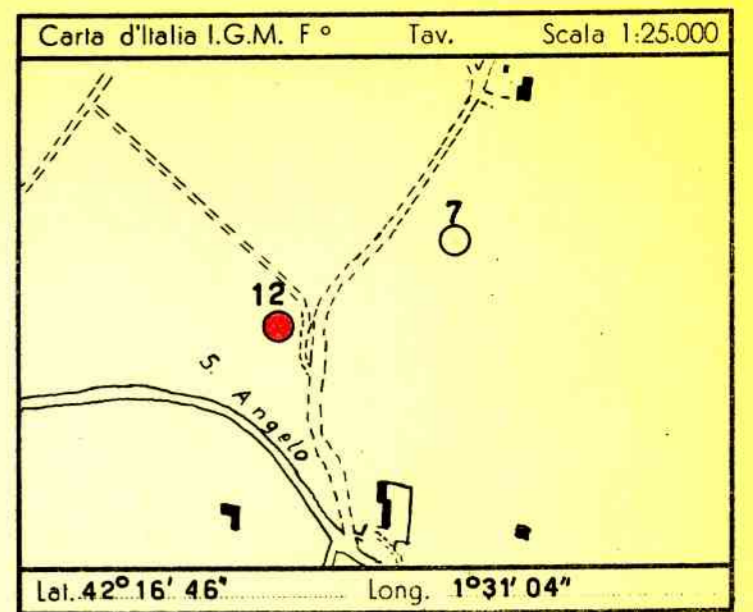


CANTIERE di CIGNO (PETROSUD)

POZZO N° 12
2799 col

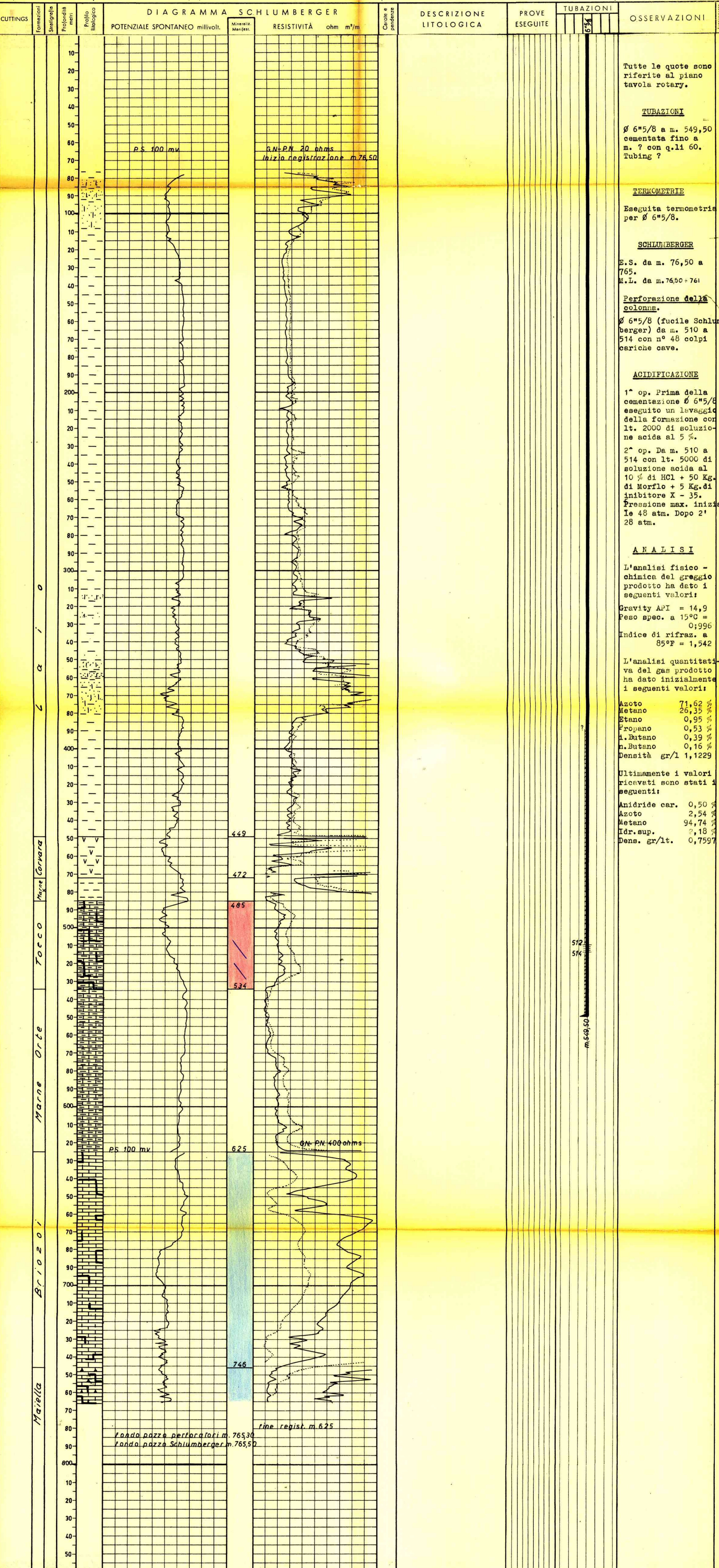


EIPROF



Profilo aggiornato al _____
Disegnato da P. Ferrero
Compilato da V. Usai
Visto dal geologo _____

Impianto _____ Inizio perforazione _____ Intervallo in produzione 510-514
Profondità totale m. 765,30 Ultima perforazione _____ Inizio produzione 16-9-1957
QUOTA s.l.m. Tavola Rotary m. 294,40
Prima flangia m. _____
Piano terra m. 291,40



ANNOTAZIONI

GEOLOGICHE

Il presente profilo è stato compilato in base ai dati fornitici dalla PETROSUD.
Non avendo a disposizione i cuttings, la colonna litologica è stata ricostruita tenendo conto delle correlazioni elettriche con i pozzi di Vallecaupa.-

MINERARIE

Aperto il pozzo dopo 15' dall'acidificazione e iniziato il pistonaggio si aveva erogazione spontanea dopo che il livello del fluido era stato abbassato a m. 120 dal piano tavola rotary.
Con duse Ø 6 mm. il pozzo ha erogato petrolio con una portata media di circa 1000 all'ora.
Chiuso per 13 giorni il pozzo, alla riapertura, nella prima settimana ha erogato circa 927 lt/h. con tre diametri di duse: 3 - 4,8 - 5,5 mm.
La percentuale di acqua prodotta non ha superato il 3%.
Il pozzo, dal 16.9.1957 al 28.2.1958, in erogazione spontanea ha prodotto 855 Tonn. di petrolio greggio.

TECNICHE