

Ubicazione: Coste Rotonde (200 m. SSE del Cigno 2)

Coordinate: 42° 18' 24" N 1° 32' 06" E → 147/11/NO

Quota s.l.m.: 253 m.

Altezza della tavola rotary: m. 320 256,20

T.D. 811,00 (-554,80)

Impianto: Massarenti R6D

Iniziato il: 25 LUGLIO 1957

Completato il: 19 Settembre 1957

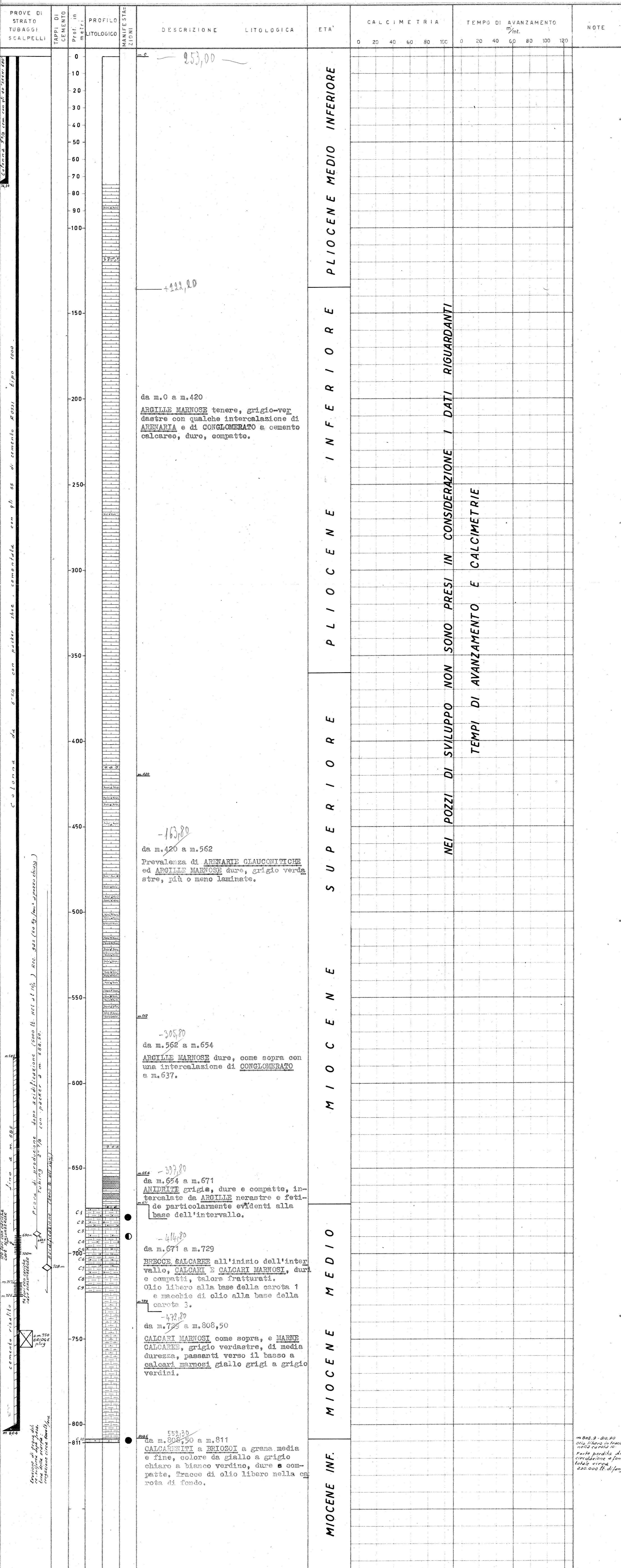
Profondità finale: m. 811

Compilato da: G.L. GUAZZONE

Scala 1:1.000

LEGGENDA

- |  |                   |  |                             |  |                 |
|--|-------------------|--|-----------------------------|--|-----------------|
|  | ARGILLA MARNOSA   |  | ANIDRITE E GESSO            |  | CALCARENITE     |
|  | CONGLOMERATO      |  | BRECCIA CALCAREA            |  | MACCHIE DI OLIO |
|  | ARENARIA CALCAREA |  | CALCAREA E CALCAREA MARNOSO |  | OLIO LIBERO     |
|  | GLAUCONITE        |  | MARNA CALCAREA              |  |                 |



NEI POZZI DI SVILUPPO NON SONO PRESI IN CONSIDERAZIONE I DATI RIGUARDANTI TEMPI DI AVANZAMENTO E CALCIMETRIE

m.808,50 - olio libero in tracce nella carota 10. Parte benidita di circolazione a fondo totale circa 250.000 lt. di fondo