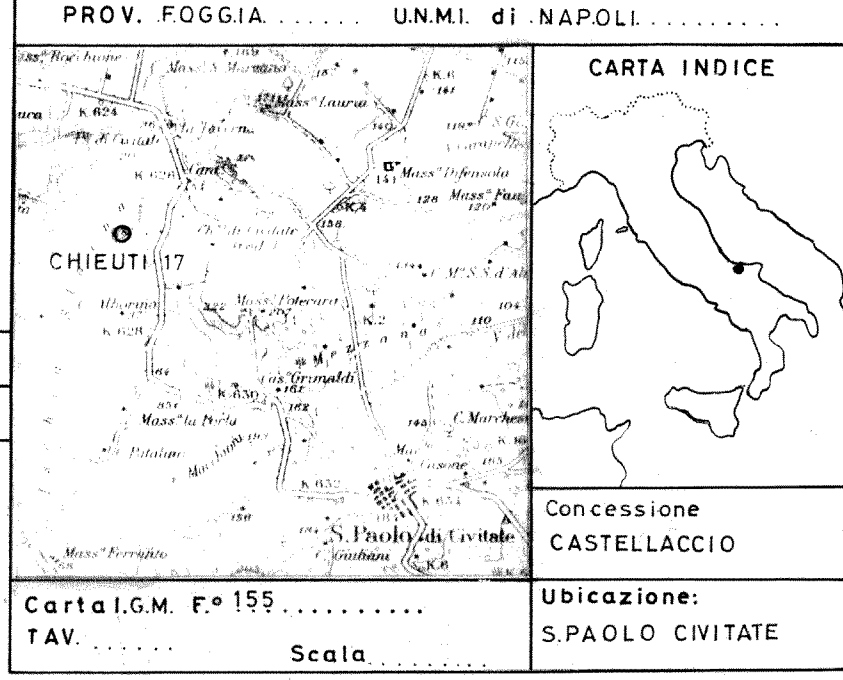


POZZO CHIEUTI 17



Disegno n.1	Aggiornato al: 30-11-87	Allegato al RAPPORTO GEOLOGICO FINALE	Disegnatore:
	Data: 30/11/87	Compilatore: F. BRAMBILLA	

Impianto MDS BRITTA (MICRODRILL)

Coordinate di superficie
 Long. 2° 45' 56,8" E M.M.
 Lat. N. 41° 46' 02,4"

Coordinate fondo pozzo
 Long. POZZO VERTICALE
 Lat. N. / m. / Azimut. / Closure m.

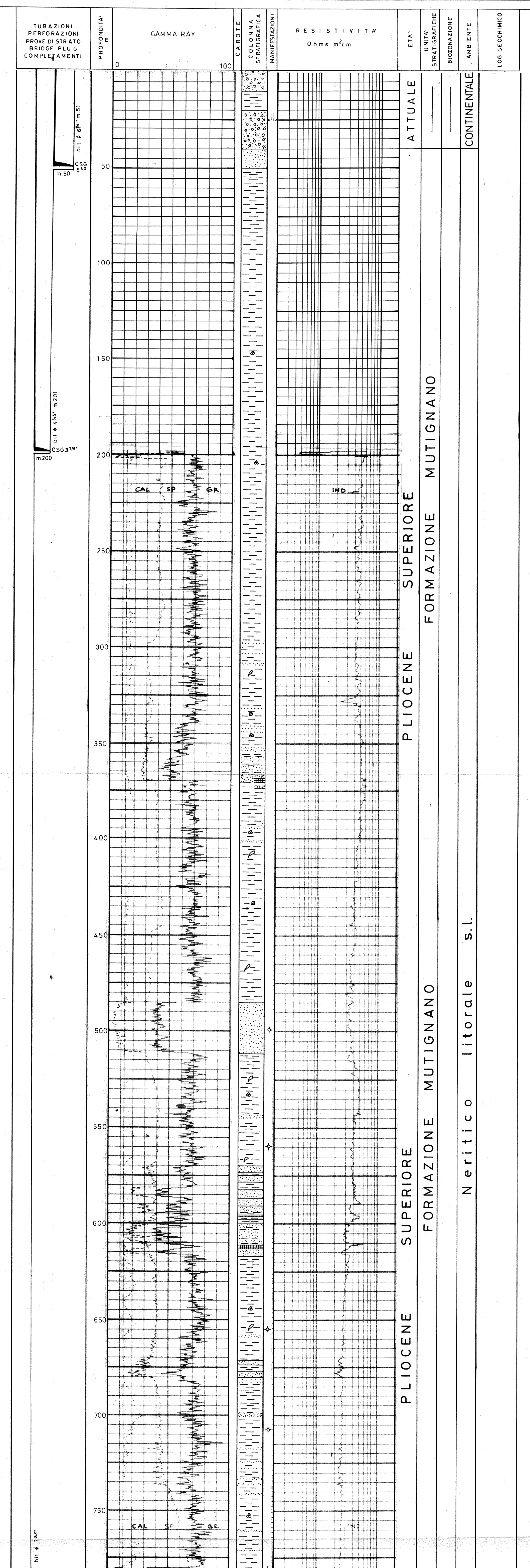
PC m s.l.m. 30 T.R.m. 3,3 s.l.m.
 Quota fondo mare m.
 Profondità finale perforazione m. 781
 Profondità finale Schlumberger m. 780,7
 Profondità finale verticale s.l.m. m. 777,7
 Inizio perforazione 12-09-87
 Fine perforazione 23-09-87
 Esito del pozzo STERILE
 Intervallo produttivo m.I.R.
 Csg 5 1/2" m. 50
 Csg 3 7/8" m. 200
 Csg m.
 Csg m.

Completamento:

DST perforazione Csg.
 DST open hole
 Pesce
 Squeezing
 Bridge Plug
 Foro deviato K.O.P.
 DST
 Assorbimento
 Perdite di circolazione
 Carote di parete
 Carote e recupero
 R.F.T.
 Ingresso di fluidi
 Tubing con packer di produzione
 Discontinuità in gen.
 Fratture
 Contatto tettonico

Breccia
 Ciottoli
 Sabbia grossolana
 Sabbia fine
 Silt
 Argilla
 Marna
 Calcare
 Calcare dolomitico
 Chalk
 Dolomia calcarea
 Dolomia in generale
 Selce

Rocce vulcaniche
 Gesso o anidrite
 Lignite
 Tracce di gas
 Gas
 Tracce di olio
 Olio
 Bitume
 Acqua salata
 Acqua dolce
 Gas ed acqua salata
 Tracce di gas e di olio



PROFONDITA' FINALE DI PERFORAZIONE m 781

LOGS ELETTRICI REGISTRATI da Geophysical Micro Log AB

23 SET 87
 INDUCTION-SONIC-GR-PS m.781-200
 DENSITY-NEUTRON-GR m.781-200

CAROTE : n.n.

ASSORBIMENTI : n.n.

MANIFESTAZIONI

GAS
 T.G. : C1 = 1.6% @ 500
 T.G. : C1 = 0.3% @ 562
 T.G. : C1 = 0.2% @ 655
 S.T.G. : C1 = 0.1% @ 706
 S.T.G. : C1 = 0.2% @ 781
 OLIO : n.n.

STATO DEL POZZO

Chiusura mineraria, tappi di cemento a m. 660-550, 450-350, 150-50.