

POZZO : CHIEUTI-10

Ubicazione: In contrada Pezze della Chiesa nel com. di S. PAOLO di CIVITATE. A m. 1590 ad EST pozzo CHIEUTI-5 -

Coordinate: lat. 41° 45' 42" long. 2° 47' 30"

Quota s.l.m.: 193,30 mt.

Altezza della tavola rotary: mt. 3,40

Impianto: IDECO H 30

Iniziato il: 18 - 12 - 1960

Completato il: 1 - 1 - 1961

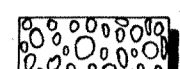
Profondità finale: mt. 742,00

Geologo: E. ZAMBONI

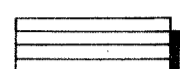
Assistente geol.: V. DI SANTO

scala 1:1000

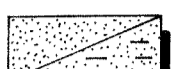
LEGENDA



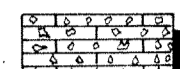
GHIAIA



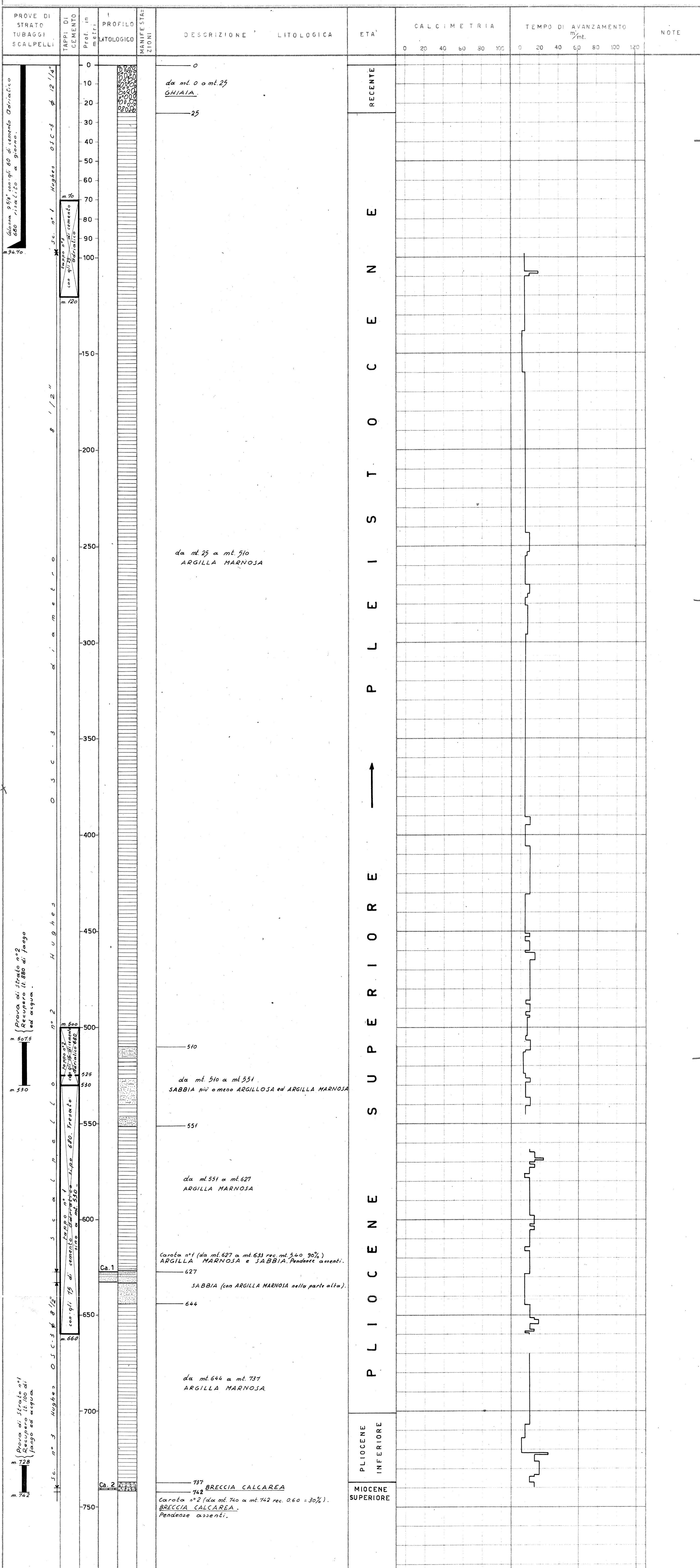
ARGILLA MARNOSA



SABBIA anche ARGILLOSA



BRECCIA CALCAREA



Prova di strato n°2
Recupero lt. 880 di fango ed acqua.

Prova di strato n°1
Recupero lt. 100 di fango ed acqua.

Prova di strato n°1
Recupero lt. 100 di fango ed acqua.

Sc. n° 1 Hughes O.S.C.-3 φ 12 1/4"
Sc. n° 2 Hughes n° 2
Sc. n° 3 Hughes O.S.C.-3 φ 8 1/2"

0
10
20
30
40
50
60
70
80
90
100
120
150
200
250
300
350
400
450
500
525
530
550
600
627
644
650
660
700
737
742
750

MANIFESTAZIONI

PROFILO LITOLOGICO

DESCRIZIONE LITOLOGICA

ETA

CALCIMETRIA

TEMPO DI AVANZAMENTO

NOTE