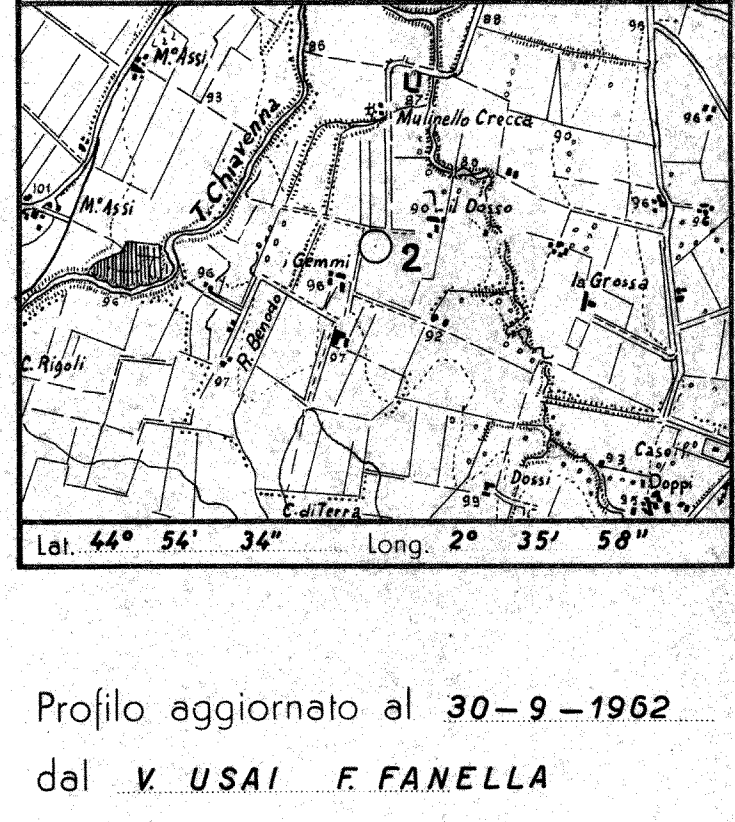
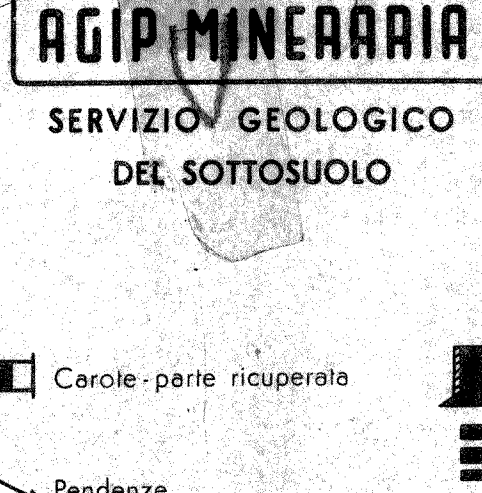


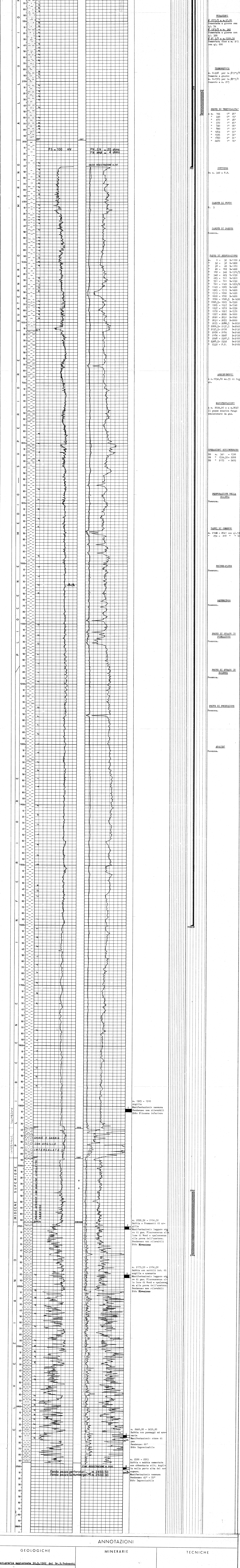
# CANTIERE CHERO CARPANETO



Profilo aggiornato al 30-9-1962  
 dal V. USAI F. FANELLA  
 Compilato da V. USAI F. FANELLA  
 Geologo di cantiere RM. E. PAGAZZI  
 Visto da \_\_\_\_\_  
 Disegnato da: L. CAPPELLA

<ul style="list-style-type: none"> <li>Ghia Conglomerato</li> <li>Sabbia Arenaria</li> <li>Argilla sabbiosa</li> <li>Argillosità</li> <li>Marne sabbiose</li> <li>Marne</li> <li>Gesso</li> <li>Solfo</li> <li>Calcare massoso</li> <li>Calcare</li> <li>Calcare fratturato</li> <li>Calcare con setole</li> <li>Calcare dolomitico</li> <li>Dolomia</li> </ul>	<ul style="list-style-type: none"> <li>Basalti</li> <li>Tufi</li> <li>Silti</li> <li>Tereni lussurati</li> </ul>	<ul style="list-style-type: none"> <li>Acque dolci</li> <li>Acque salate</li> <li>Tracce di gas</li> <li>Gas</li> <li>Olio</li> <li>Intervallo esaurito</li> <li>Assorbimenti</li> <li>Perdite circolari</li> </ul>	<ul style="list-style-type: none"> <li>Carote-parie recuperate</li> <li>Pendenze</li> <li>Carote di parete</li> <li>Tacche di gas</li> <li>Manifestazioni di gas</li> <li>Tracce di olio</li> <li>Manifestazioni di olio</li> <li>Manifestazioni di acque</li> </ul>	<ul style="list-style-type: none"> <li>Tubi cementati</li> <li>Tubi forati con fucile</li> <li>Tubi presi del terreno</li> <li>Tappi di cemento</li> <li>Squaring</li> <li>Bridge-Plug</li> <li>Aforo deviato</li> <li>Prova di tester riuscita</li> <li>Prova di tester non riuscita</li> <li>Pompa con packer di produzione</li> <li>Pompa</li> </ul>
---	--	---	--	---

Impianto NATIONAL 75 Inizio perforazione 2-4-1953 Intervallo in produzione STERILE  
 Profondità totale m 2503 Ultimo perforazione 2-6-1953 Inizio produzione QUOTA s.l.m. \_\_\_\_\_  
 Piano terra m. 83,80



**NOTE:**  
 Tutto le profondità sono riferite al piano della Parallela Rotary.

**PROVE DI PERFORAZIONE:**  
 n. 187/8 a m. 17,80 Cementata a giorno con ql. 54  
 n. 187/8 a m. 342 Cementata a giorno con ql. 336  
 n. 51/2 a m. 1559,50 Cementata fino a m. 215 con ql. 600

**TERMINAZIONE:**  
 n. 0-38 per la #133/8 Cemento a giorno  
 n. 0-153 per la #99/5/8 Cemento a m. 215

**PROVE DI VERIFICAZIONE:**  
 A n. 164 0' 30"  
 " 470 1' 20"  
 " 270 1' 45"  
 " 720 1' 00"  
 " 890 1' 00"  
 " 1253 1' 50"  
 " 1595 1' 30"  
 " 1860 2' 30"  
 " 2480 1' 10"

**CONTINUA:**  
 Da n. 342 a P.P.

**CAROTE DI POPO:**  
 n. 5

**CAROTE DI PARIE:**  
 Nessuna.

**FANCI DI PERFORAZIONE:**  
 n. 0 - 32 D=1100  
 " 32 - 38 D=1200  
 " 38 - 40 D=1450  
 " 40 - 182 D=1400  
 " 182 - 342 D=1370/50  
 " 342 - 423 D=1330  
 " 423 - 591 D=1200  
 " 591 - 761 D=1230  
 " 761 - 1149 D=1250/50  
 " 1149 - 1265 D=1420  
 " 1265 - 1519 D=1400  
 " 1519 - 1650 D=1420  
 " 1650 - 1850 D=1400  
 " 1850 - 1868,5 D=1490  
 " 1868,5 - 1905 D=1520  
 " 1905 - 1937 D=1540  
 " 1937 - 1972 D=1550  
 " 1972 - 1997 D=1570  
 " 1997 - 2020 D=1600  
 " 2020 - 2031 D=1640  
 " 2031 - 2053 D=2000  
 " 2053 - 2086,5 D=2050  
 " 2086,5 - 2137,5 D=2040  
 " 2137,5 - 2176 D=2130  
 " 2176 - 2184 D=2140  
 " 2184 - 2248 D=2150  
 " 2248 - 2305,5 D=2160  
 " 2305,5 - 2332 D=2150  
 " 2332 - P.P. D=2150

**ABBONDIANTI:**  
 A n. 1034,20 ca. 55 di fan.

**MANIFESTAZIONI:**  
 A n. 2024,90 e a n. 2037 il pozzo emette fango emulsionato da gas.

**OPERAZIONI SCHLUMBERGER:**  
 SS n. 341 - 1596  
 SS " 1594,50 - 2206  
 SS " 2175 - 2493

**PREPARAZIONE DELLA COLONNA:**  
 Nessuna.

**TAPPI DI CEMENTO:**  
 n. 2144 - 2041 con ql. 53  
 " 254 - 218 " " 10

**BRIDGE-PLUG:**  
 Nessuna.

**SQUARING:**  
 Nessuna.

**PROVE DI STRATO IN POMAIONE:**  
 Nessuna.

**PROVE DI STRATO IN COLONNA:**  
 Nessuna.

**PROVE DI PRODUZIONE:**  
 Nessuna.

**ANALISI:**  
 Nessuna.

**ANNOTAZIONI**

**GEOLOGICHE**  
 Stratigrafia aggiornata 30.9.1962 dal Dr. D. Tedeschi  
 Ubicato in zona di culmine, il pozzo Chero Carpaneto 2 aveva lo scopo di controllare la porosità e la mineralizzazione dei livelli clastici grossolani del Pliocene inferiore ed esplorare la sottostante serie miocenica.  
 Come alla sonda n° 1, i termini basali del Pliocene inferiore, incontrati fra m. 1930-1987, sono risultati impermeabili, mentre le alternanze di sabbie e marne sottostanti il Miocene superiore ed attribuite all'Elveziano sono mineralizzate ad acqua salata.

**MINERARIE**  
 Il pozzo è risultato sterile durante la perforazione ed è stata una manifestazione di gas inquinato da idrogeno solforato in seno alle marne gessose del Miocene superiore.  
 Il pozzo è stato abbandonato previa chiusura mineraria con tappi di cemento.

**TECNICHE**  
 Nessuna.