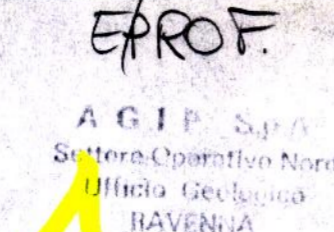
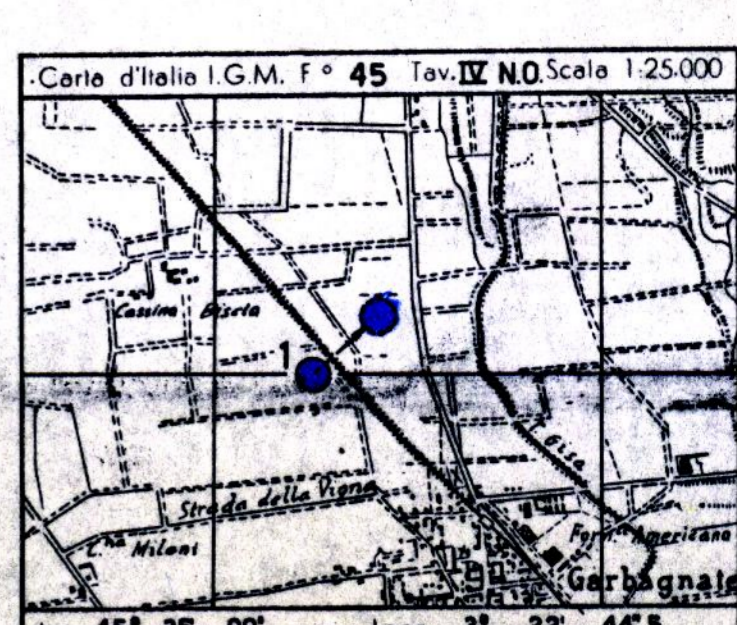


CANTIERE di **CESATE**
POZZO N° 1 direzione



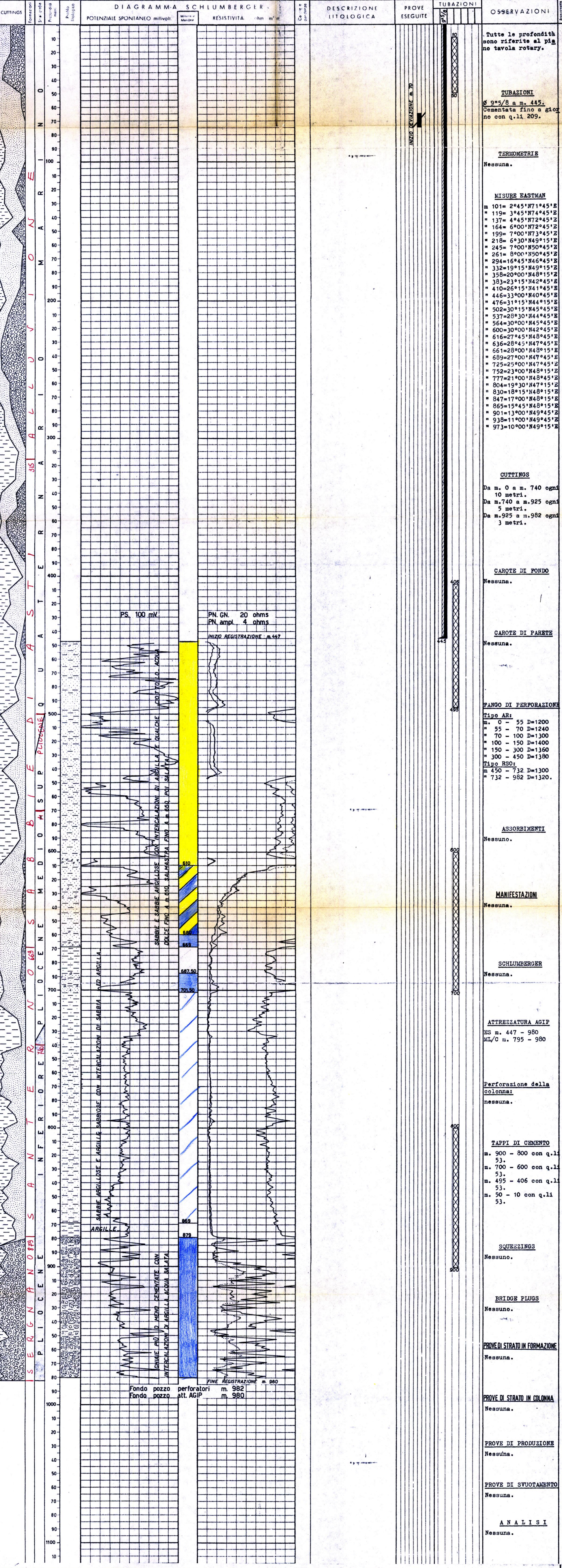
DIREZIONE MINERARIA
SERVIZIO GEOLOGICO DEL SOTTOSUOLO
SEZIONE SONNAGGI



Profilo aggiornato al 24-4-1964
da **BASTIANINI-SCANAVINO**
Compilato da **CORRIERI-SCANAVINO**
Geologo di cantiere **p.m. G. SCANAVINO**
Visto da *Medina*

Ghiaia Conglomerato	Basalti	Acqua dolce	Carote parte recuperate	Tubi cementati
Sabbia Arenaria	Tufo	Acqua salata	Pendenze	Tubi forati con forate
Argilla sabbiosa		Tracce di gas	Carote di parete	Tubi presi dal terreno
Argilla sabbiosa con mica		Gas	Tracce di gas	Tappi di cemento
Gesso Solfo		Olio	Manifestazioni di gas	Squeezing
Calcare marnoso		Intervallo esaurito	Tracce di olio	Bridge Plug
Calcare		Assorbimenti	Manifestazioni di olio	Foro deviato
Calcare lenticolare		Perdite circolari	Manifestazioni di olio	Prova di tester rinfusa
Calcare dolomitico		Terreni lussurati	Manifestazioni di acqua	Prova di tester non rinfusa
Dolomite		Perdite circolari	Manifestazioni di acqua	Tubing con packer di produzione
				Pompa

Impianto **IDECO-PIGNONE H. 40** Inizio perforazione **13-2-1964** Intervallo in produzione **STERILE** Tavolo Rotary m. **190.95**
Profondità totale m. **982** Ultima perforazione **2-3-1964** Intervallo produzione **STERILE** QUOTA s.l.m. **190.95**
Primo piano m. **188.00**



ANNOTAZIONI		
GEOLOGICHE	MINERARIE	TECNICHE
<p>Stratigrafia aggiornata al 24-4-1964 dal D^{ro} Tedeschi - D^o Francesco.</p> <p>Il sondaggio Cesate 1 è stato ubicato a NW di Milano, nella zona compresa tra Saronno e Rho, in corrispondenza di una presunta situazione di trappola stratigrafica legata ai termini clastici basali del Pliocene inferiore.</p> <p>L'obbiettivo del sondaggio era pertanto quello di raggiungere gli strati porosi del Pliocene inferiore che, trasgressivi sul substrato pre-pliocenico, sembravano aver qui costituito un possibile "alveo" di porosità.</p> <p>Il sondaggio, eseguito con foro direzionato, ha raggiunto i sedimenti porosi del Pliocene inferiore, obiettivo della ricerca, a m. 879 (v. 819,61 q. 628,66) costituiti da elementi clastici grossolani alquanto cementati.</p> <p>Rispetto ai sondaggi più vicini, Arese 1 e Cusano Milanino 2, pur non essendo precise correlazioni, esistono nel complesso discrete analogie dalle quali si può notare che le formazioni ghiaiose del Pliocene inferiore risultano qui più alte rispettivamente di m. 245 e 150 circa.</p>	<p>Per ragioni di sicurezza, data l'inclinazione del foro, non sono state eseguite prove di strato in formazione in corrispondenza dei termini porosi del Pliocene inferiore.</p> <p>Dall'analisi delle diagrafie elettriche, log convenzionale e microlog, si è riscontrato comunque che detta formazione è da considerare minerariamente sterile.</p> <p>Il sondaggio è stato pertanto abbandonato previa chiusura mineraria con tappi di cemento.</p>	<p>Nessuna.</p>