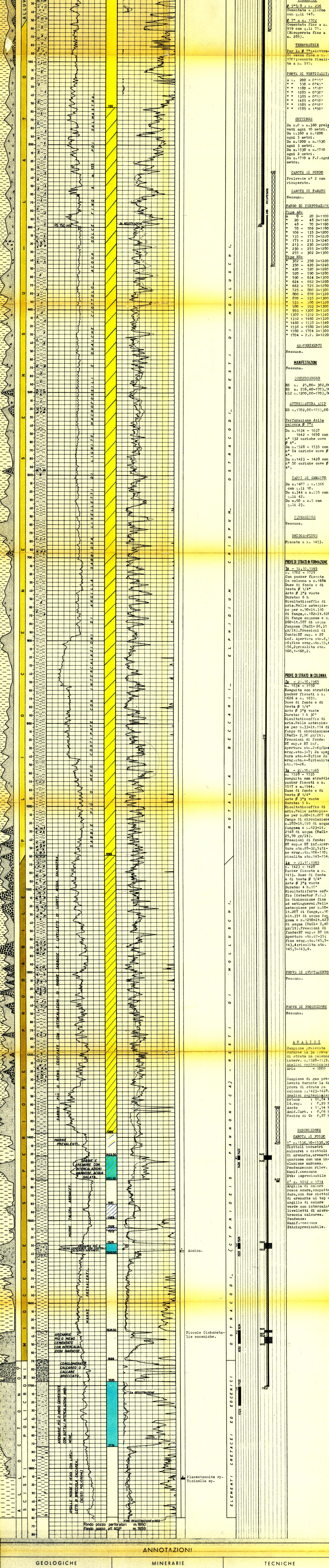


Legend for geological symbols, including rock types (arenaria, calcareo), fluids (acqua dolce, acqua salata), and well components (tubi, pompe).

Impianto IDECO-PIGNONE H.40 Inizio perforazione 10-9-1965 Intervallo in produzione STERILE

Profondità totale m. 1860 Ultima perforazione 20-10-1965 Inizio produzione QUOTA s.l.m. 26.97



ANNOTAZIONI: GEOLOGICHE, MINERARIE, TECNICHE. Detailed notes on geological findings, mineral content, and technical observations.