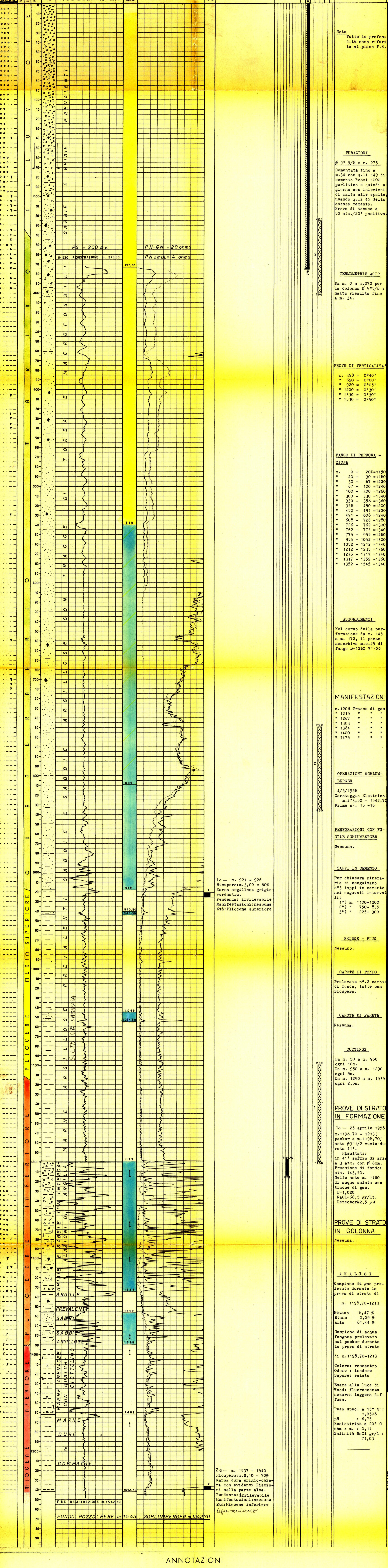


Profilo aggiornato al 21-5-1958
Da BASTIANINI-CASINI
Geologo di cantiere CASINI
Visto dal PM

Impianto IDECO PIGNONE H30 Inizio perforazione 10-4-1958 Intervallo in produzione
Profondità totale m. 1542,70 Ultima perforazione 5-5-1958 Inizio produzione QUOTA s.l.m.
Tavola Ricary m. 123
Prima fanglia m. 118,97
Pozzo n° m. 120



Nota
Tutte le profondità sono riferite al piano T.R.

TUBAZIONI
Ø 9" 5/8 a m. 275
Cementata fino a m. 34 con q.li 149 di cemento Rossi 1000 perlitico e quindi a giorno con iniezioni di malta alle spalle usando q.li 45 dello stesso cemento. Prova di tenuta a 50 atm./20' positiva.

TERMOMETRIE AGIP
Da m. 0 a m. 272 per la colonna Ø 9" 5/8; malta risalita fino a m. 34.

PROVE DI VERTICALITA'
m. 358 = 0°40'
" 690 = 0°00'
" 920 = 0°05'
" 1200 = 0°30'
" 1330 = 0°30'
" 1530 = 0°50'

FANGO DI PERFORAZIONE
ZIONE
m. 0 - 20D=1150
" 20 - 30 =1180
" 30 - 67 =1200
" 67 - 100 =1240
" 100 - 300 =1260
" 300 - 330 =1340
" 330 - 358 =1360
" 358 - 450 =1200
" 450 - 451 =1220
" 451 - 608 =1240
" 608 - 726 =1280
" 726 - 762 =1300
" 762 - 775 =1340
" 775 - 955 =1280
" 955 - 1052 =1300
" 1052 - 1212 =1340
" 1212 - 1235 =1360
" 1235 - 1317 =1340
" 1317 - 1352 =1360
" 1352 - 1545 =1340

ASSORBIMENTI
Nel corso della perforazione da m. 145 a m. 172, il pozzo assorbiva m.c. 2,25 di fango D=1250 V=50

MANIFESTAZIONI
m. 1208 Tracce di gas
" 1257 " "
" 1303 " "
" 1384 " "
" 1400 " "
" 1475 " "

OPERAZIONI SCHLUMBERGER
4/5/1958
Carotaggio Elettrico
m. 273,50 - 1542,70
Films n°. 15 - 16

PERFORAZIONI CON FUCILE SCHLUMBERGER
Nessuna.

TAPPI IN CEMENTO
Per chiusura mineraria si eseguirono n°3 tappi in cemento nei seguenti intervalli:
1°) m. 1100-1200
2°) " 750- 835
3°) " 225- 300

BRIDGE - PLUG
Nessuno.

CAROTE DI FONDO
Prelevate n°. 2 carote di fondo, tutte con recupero.

CAROTE DI PARETE
Nessuna.

CUTTINGS
Da m. 50 a m. 950 ogni 10m.
Da m. 950 a m. 1290 ogni 5m.
Da m. 1290 a m. 1535 ogni 2,5m.

PROVE DI STRATO IN FORMAZIONE
1a - 25 aprile 1958
m. 1198,70 - 1213; packer a m. 1198,70; aste Ø3 1/2 vuote; durata 41'.
Risultati: in 41' sotto di aria a 3 atm. con Ø 6mm. Pressione di fondo: atm. 143,50. Nelle aste m. 1180 di acqua salata con tracce di gas. D=1,020 NaCl=66,5 gr/lit. Detector=2,5 A

PROVE DI STRATO IN COLONNA
Nessuna.

ANALISI
Campione di gas prelevato durante la prova di strato di m. 1198,70-1213
Metano 18,47 %
Etano 0,09 %
Aria 81,44 %
Campione di acqua fangosa prelevato sul packer durante la prova di strato di m. 1198,70-1213
Colore: rossastro
Odore: inodore
Sapore: salato
Esame alla luce di Wood: fluorescenza azzurra leggera diffusa.
Peso spec. a 15° C : 1,0508
pH : 6,75
Resistività a 20° C ohm x m. : 0,11
Salinità NaCl gr/l : 71,0/3

1a - m. 921 - 926
Recupero: m. 3,00 = 60%
Marna argillosa grigio-verdastro.
Pendenza: irrilevabile
Manifestazioni: nessuna
Stb: Pliocene superiore

2a - m. 1537 - 1540
Recupero: m. 2,10 = 70%
Marna dura grigio-chiara con evidenti fessure nella parte alta.
Pendenza: irrilevabile
Manifestazioni: nessuna
Stb: Miocene inferiore
A. Aquilino

ANNOTAZIONI

GEOLOGICHE
Stratigrafia aggiornata al 21/5/1958
Dal Dri Tedeschi - De Francesco
Il sondaggio n°. 3 di Cernusco ha incontrato la stessa serie del pozzo 2 col quale sia litologicamente che stratigraficamente è risultato correlabile sino alla base del Pliocene, trasgressiva sul Miocene inferiore.
Il 1° livello poroso del Pliocene inferiore mineralizzato a gas nella parte alta alla sonda 2, è risultato al pozzo 3 più basso di m. 34,50, tanto da cadere al di sotto della tavola d'acqua.
E.B.

MINERARIE
Pozzo sterile.
E' stata effettuata la chiusura mineraria mediante tappi da :
m. 1100 - 1200
m. 750 - 835
m. 225 - 300

TECNICHE
Con fondo pozzo a m. 358, dopo la cementazione della colonna Ø 9" 5/8, causa un attrezzo caduto nel foro, veniva eseguita un'operazione di pescaggio con esito positivo.