

POZZO CERMIGNANO 2

- Al Argille e ghiaie
- A2 Argille Clay
- A3 Argille shale
- A4 Argille varicolori
- Ag Argille marose
- M4 Marna
- Argille e marne arginate
- Gh Ghiaie
- Ghgh Ghiaie argillose
- S4 Sabbie
- A4 argill. sabbie arginate
- C4 calcare in generale
- L4 calcare micaceo (molluschi)
- Calcare massiccio
- Calcare arenaceo, calcarenite, breccie calcaree
- Calcare dolomitico
- Dolomia calcarea
- Dolomia
- Rocce intrusive
- Rocce porfiroidee
- Rocce metamorfiche
- Calce Anidrite
- Gesso
- Gliossolite
- Miche
- Pirite
- Salsemma
- Silice
- Sostanze carbonifere
- Zolfo
- Trasparenza Opacità
- Fratture
- Cavità di pietra
- Cavità meccanica - Manufatto
- Passivo
- Microfossili
- Montefiume

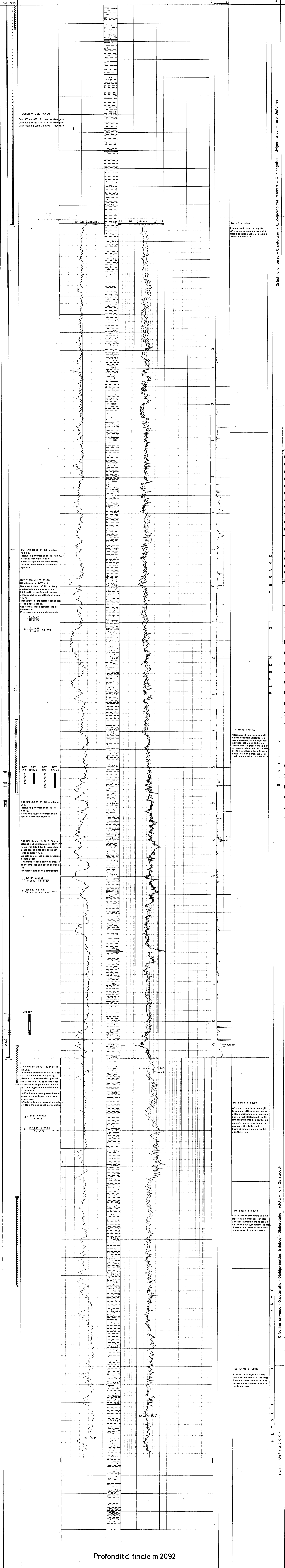
Manifestazioni

- Acqua (Salata) in gr. NaCl
- Tracce di gas, acqua con gas
- Gas
- Tracce di gas ed olio
- Tracce di olio
- Olio e gas
- Olio
- Bitume
- Presenza primaria
- Presenza secondaria

- Tubi cementati
- Tubi forati con fucile
- Tubo cemento
- Soleggiato
- Strisce piomb
- Prova di tester riuscito
- Tester sul tappo
- Stratetti test sul tappo
- Pacche di produzione

Geologo	Disegnato da
Zacchia - Petino	Cedoni
Data	Allegato 2
Genio 83	

IMPIANTO: NATIONAL 130 INIZIO PERFORAZIONE: 11-12-1982 INTERVALLO IN PRODUZIONE: Quota s.l.m. Tavola Rotary m. 658.5
 PROFONDITÀ TOTALE m. 2092 TERMINE PERFORAZIONE: 20-01-1983 ESTO MINERARIO: POZZO STERILE Piano campagna m. 644.7



Profondità finale m 2092

P L I O C E N E I N F E R I O R E . p a r t e b a s s a (S O V R A S C O R S O)
 F L Y S C H D I T E R A M O
 Orbulina universa - O. suturalis - Globigerinoides trilobus - Globigerinoides trilobus - G. elongatus - Uvigerina sp. - rare Diatomae