

AGIP
 ARCHIVIO AGIP
 E/POF
 AGEO

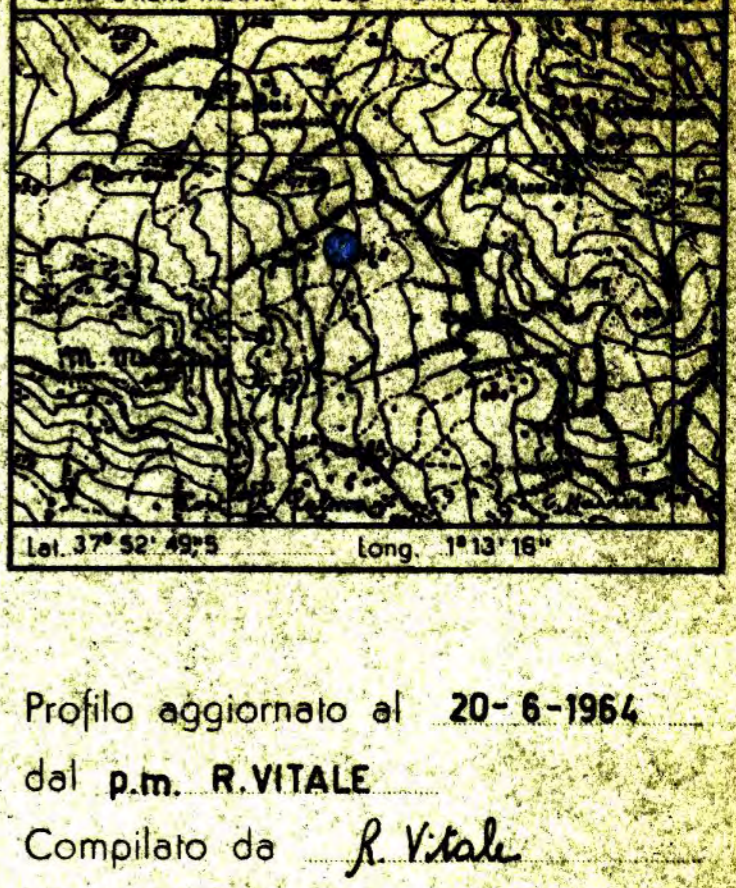
Chiodi
 Coni
 Sabbie
 Argilla
 Marna
 Gesso
 Solfi
 Calcare marino
 Calcare
 Calcare (strato)
 Calcare con setole
 Calcare dolomitico
 Dolomia

Basalti
 Tubi
 Argilla
 Marna
 Gesso
 Solfi
 Calcare marino
 Calcare
 Calcare (strato)
 Calcare con setole
 Calcare dolomitico
 Dolomia

Acque dolci
 Acque salate
 Tracce di gas
 Gas
 Olio
 Intervallo esaurito
 Assorbimenti
 Pieghe circolari

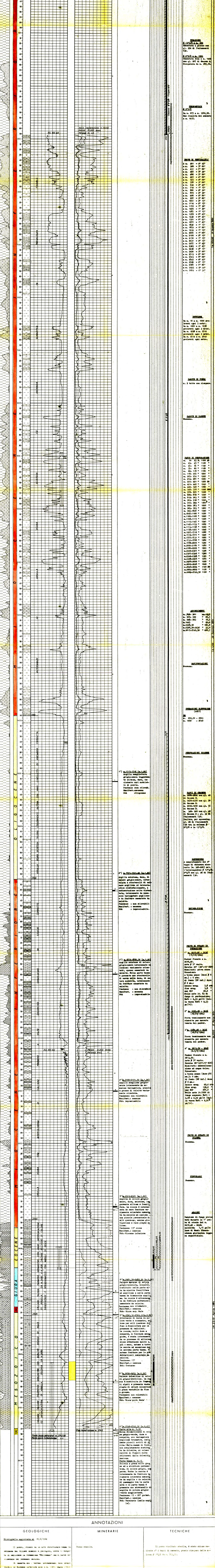
Carote parte ricoperta
 Pendenze
 Carote di parete
 Tracce di gas
 Manifestazioni di gas
 Tracce di olio
 Manifestazioni di olio
 Manifestazioni di acido

Tubi cementati
 Tubi (strati)
 Tubi (strati) con lucile
 Tubi (strati) del terreno
 Tagli di cemento
 Spigolatura
 Bridge Plug
 Foro deviato
 Prova di teste rosce
 Prova di teste non rosce
 Tubing con packer di produzione
 Roma



Profilo geologico al 20-8-1964
 del p.m. R.VITALE
 Geologo di cantiere R.VITALE
 Visto da *Chianani*

Impianto IDECO PIGNONE S. 7/11 Inizio perforazione 19 Gennaio 1964 Intervallo in produzione POZZO STERILE
 Profondità totale m. 274250 Ultima perforazione Maggio 1964



ANNOTAZIONI
 GEOLOGICHE
 MINIERARIE
 TECNICHE

Il pozzo, ubicato su un alto strutturale lineare in...
 Fezzo sterile.
 Il pozzo risultò sterile, è stato ottenuto...

QUOTA s.l.m.
 Tavola Rotary n. 41235
 Prima legge m. 49420
 Piano legge n. 66400

1°) m. 1512-1516 (s.l. 100)
 Argilla sabbiosa, dura, di colore grigio-azzurro, intercalata a strati sottili di calcare argilloso ed intercalata a strati sottili di calcare sabbioso. Nella parte bassa è presente un strato di calcare molto duro, di colore scuro, intercalato da fratture orientate da NW-SE.
 Manifest.: nessuna
 Risch.: imprevedibile.

2°) m. 1712-1713 (s.l. 100)
 Argilla sabbiosa, dura, di colore grigio-azzurro, intercalata a strati sottili di calcare argilloso ed intercalata a strati sottili di calcare sabbioso. Nella parte bassa è presente un strato di calcare molto duro, di colore scuro, intercalato da fratture orientate da NW-SE.
 Manifest.: nessuna
 Risch.: imprevedibile.

3°) m. 1872-1880 (s.l. 100)
 Argilla sabbiosa, dura, di colore grigio-azzurro, intercalata a strati sottili di calcare argilloso ed intercalata a strati sottili di calcare sabbioso. Nella parte bassa è presente un strato di calcare molto duro, di colore scuro, intercalato da fratture orientate da NW-SE.
 Manifest.: nessuna
 Risch.: imprevedibile.

4°) m. 2100-2101 (s.l. 100)
 Argilla sabbiosa, dura, di colore grigio-azzurro, intercalata a strati sottili di calcare argilloso ed intercalata a strati sottili di calcare sabbioso. Nella parte bassa è presente un strato di calcare molto duro, di colore scuro, intercalato da fratture orientate da NW-SE.
 Manifest.: nessuna
 Risch.: imprevedibile.

5°) m. 2312-2321 (s.l. 60)
 Argilla sabbiosa, dura, di colore grigio-azzurro, intercalata a strati sottili di calcare argilloso ed intercalata a strati sottili di calcare sabbioso. Nella parte bassa è presente un strato di calcare molto duro, di colore scuro, intercalato da fratture orientate da NW-SE.
 Manifest.: nessuna
 Risch.: imprevedibile.

6°) m. 2481,20-2482,30 (s.l. 60)
 Calcare dolomitico di colore grigio-azzurro, compatto, sostituito nella parte alta da calcare sabbioso. Nella parte bassa è presente un strato di calcare molto duro, di colore scuro, intercalato da fratture orientate da NW-SE.
 Manifest.: nessuna
 Risch.: imprevedibile.

7°) m. 2523-2524 (s.l. 60)
 Calcare dolomitico di colore grigio-azzurro, compatto, sostituito nella parte alta da calcare sabbioso. Nella parte bassa è presente un strato di calcare molto duro, di colore scuro, intercalato da fratture orientate da NW-SE.
 Manifest.: nessuna
 Risch.: imprevedibile.

8°) m. 2525-2526 (s.l. 60)
 Calcare dolomitico di colore grigio-azzurro, compatto, sostituito nella parte alta da calcare sabbioso. Nella parte bassa è presente un strato di calcare molto duro, di colore scuro, intercalato da fratture orientate da NW-SE.
 Manifest.: nessuna
 Risch.: imprevedibile.

9°) m. 2742-2743 (s.l. 60)
 Calcare dolomitico di colore grigio-azzurro, compatto, sostituito nella parte alta da calcare sabbioso. Nella parte bassa è presente un strato di calcare molto duro, di colore scuro, intercalato da fratture orientate da NW-SE.
 Manifest.: nessuna
 Risch.: imprevedibile.