

Pozzo: CELLINO 23bis

TE 0049

Emersione: Castelnuovo al Vomano
 Impianto: Massarelli R 6 D
 Altezza Tavola Rotary: m 3,20
 Data di Inizio: 6 Nov. 1969
 Data di fine Perforazione: 8 Dic. 1969
 Data di Completamento: 18 Dic. 1969
 Profondità Finale: m 1489 = (-1338,80)

Ubicazione: A-350 m a NO del pozzo Cellino 16 in
 Contrada Arsenio nel com. di Cellino All. prov. Teramo
 Coordinate: Lat. 42°36'09" Long. 13°25'10"E
 Quota = m 147 slm.
 Quota T.R.: m 150,20

460 I/ME
 F. VOMANO
 Cellino Arsenio

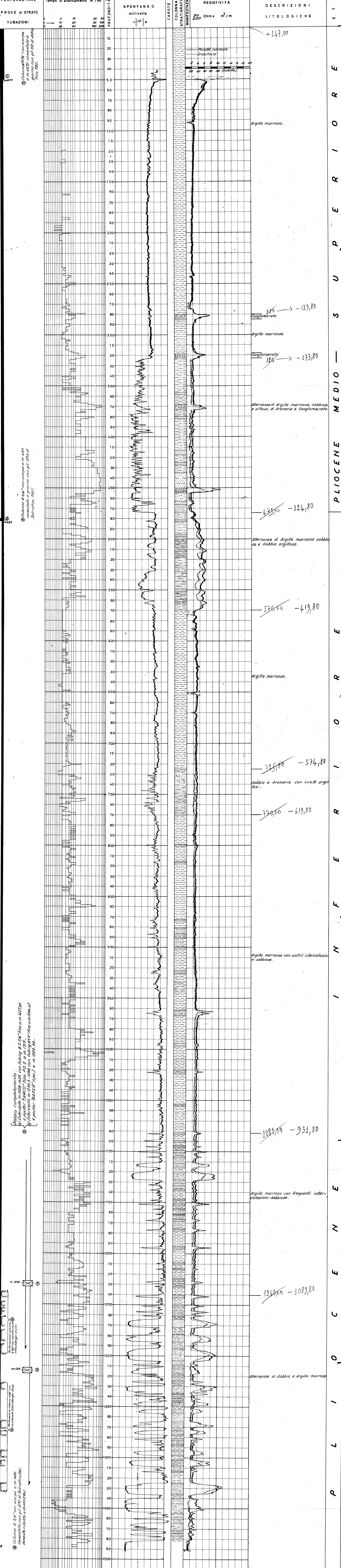
1969

- Argilla marnosa**
Conglomerato
Argilla marnosa sabbiosa
Arenaria
Sabbia
- Sabbia argillosa**
- Discordanze
 Faglie
 Pendenze Carote

- MANIFESTAZIONI**
- Manif. evidente di GAS
 - Indicazione GAS Detector (discontinua)
 - Debole (es. Emulsione)
 - Forte (es. Tentativo eruzione)
 - Debole (< 50% scala)
 - Forte (> 50% scala)
 - Macchie di olio
 - Manifestazione di olio (tracce)
 - Manifestazione di olio (evidente)
 - Manifestazione di olio e gas
 - Manifestazione di olio pesante
 - Manifestazione di bitume
 - Manifestazione di acqua salata
 - Manifestazione di acqua dolce

- MINERALIZZAZIONI ACCERTATE**
- Intervallo a gas
 - Intervallo ad olio
 - Intervallo ad acqua salata
 - Intervallo ad acqua dolce
- Geologo F. Bocchia

Scala 1:1000



CELLINO 23bis - Profondità finale di perforazione = m 1489