

Ubicazione Riva destra del F. VOMANO a m. 410
 a S.E. pozzo CELLINO n° 1 a m. 3480 a
 Coordinate Lat. 42°36'52" Long. 1°25'14"5
 Quota s.l.m. a m. 81,71 s.l.m.
 Altezza della tavola rotary: m. 5,60

340 LINE
 F. VOMANO
 CELLINO ATTANASIO (TE)

Impianto NATIONAL T. 20 (Lard)

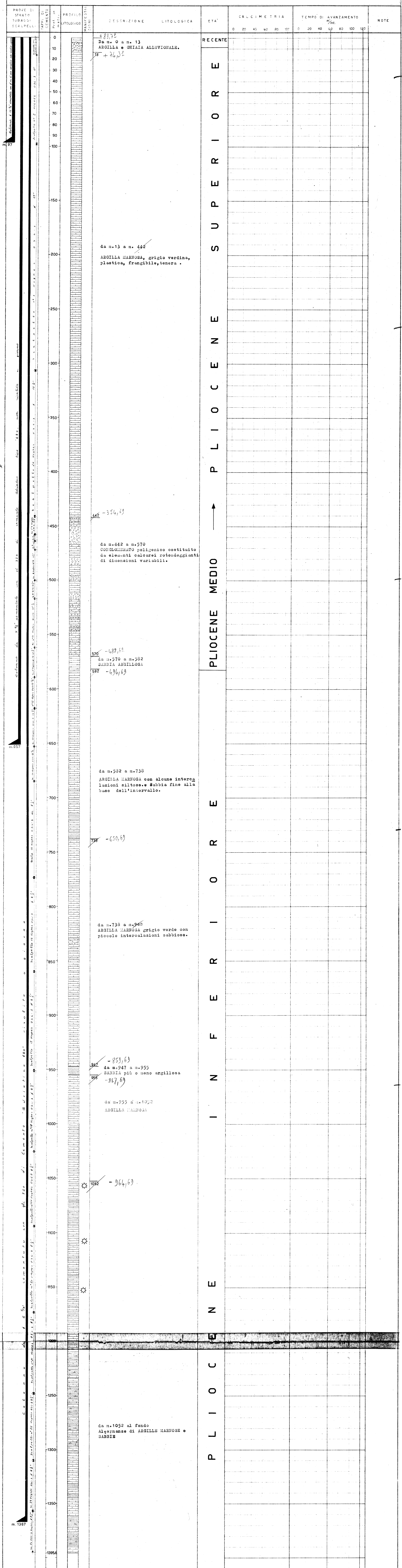
Iniziato il: 8 / 12 / 1958

Completato il: 30 / 1 / 59

Profondità finale: 1395,60 = (-1308,89)

Compilato da R. CASNEDI e M. COLASURDO

SCALA 1:1000
 LEGGENDA



CELLINO-5 -PROFONDITA' FINALE mt. 1395.60-