

CAVALLETTO 4

PERMESSO MONTELO  
 TITOLARE OPERATORE  
 EIM-ME-GULF PETROREP-ADIT EIM CV4

Paese - ITALIA  
 Comune - NERVERA DELLA BATTAGLIA  
 Provincia - TREVISO

COORDINATE		Inizio CANTIERE : 23 - 6 - 77	
GEOGRAFICHE	GAUSS BOAGA	Inizio PERFORAZIONE : 23 - 6 - 77	
X = 0°17'00,95 WMM.	X = 1 746 118	Fine PERFORAZIONE : 25 - 7 - 77	
Y = 45° 49' 50,35	Y = 5 080 212	Fine CANTIERE : 12 - 8 - 77	
Zs = 181 m	Z =	Fondo PERFORAZIONE : 1650 m	
Zt = 197,50 m		Fondo SCHLUMBERGER : 1648,5 m	
Impianto : NATIONAL 1320 M			
Partenza : PONTICO (Continentale)			
Arrivo : TORTONIANO			

Geologi:

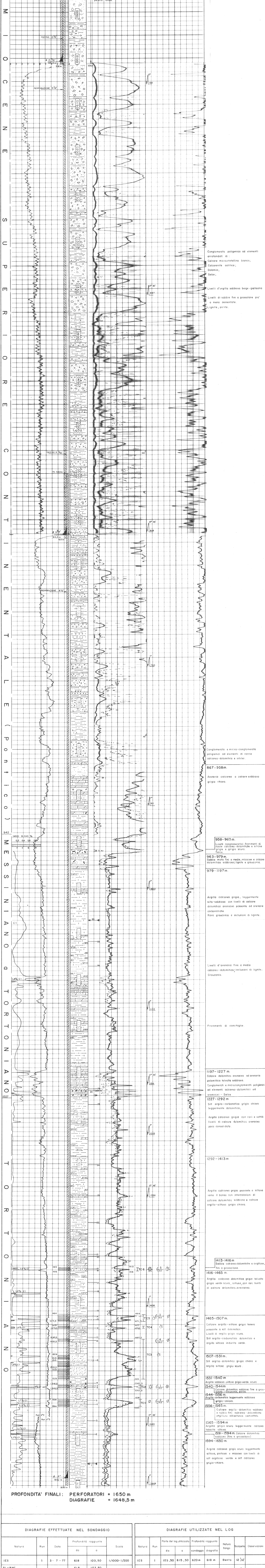
Cantiere : ROSSATO

Rapporto :

Risultati:  
 Il livello a gas di CV1 (1536-1548), obiettivo della ricerca, è stato ritrovato tra 1507 e 1531, più alto di 24m rispetto a CV1 a 5m più alto che nelle previsioni.  
 Dopo la produzione di gas in un reservoir molto argilloso.  
 Un livello tra 1540 e 1543,50, 10m al di sotto dell'obiettivo, ha dato una produzione di 52000m<sup>3</sup>/g di gas con due 3/8" Pozzi abbandonati provvisoriamente.

Aggiornato il: Agosto 1977

Scala: 1:1000



PROFONDITA' FINALI: PERFORATORI = 1650 m  
 DIAGRAFIE = 1648,5 m

DIAGRAFIE EFFETTUATE NEL SONDAGGIO

Natura	Run	Data	Profondità raggiunte		Scala
			da	a	
IES	1	3 - 7 - 77	618	103,50	1/1000-1/200
SL-BHC GR	1	3 - 7 - 77	618	103,50 35,00	1/1000-1/200
IES	2	20 - 7 - 77	1586,5	615,5	1/1000-1/200
IES	3	21 - 7 - 77	1648	1550	1/1000-1/200
SL-BHC/GR	2	21 - 7 - 77	1647	615,50	1/1000-1/200
CNL/FDC	1	21 - 7 - 77	1610	1350	1/1000-1/200
ML/MLL	1	21 - 7 - 77	1610	1350	1/200-1/40
DUAL-LL	1	22 - 7 - 77	1610	1350	1/200-1/40
HDT	1	22 - 7 - 77	1648	950	1/200
TERMOMETRIA	1	25 - 7 - 77	1620	0	1/1000-1/200
CBL	1	28 - 7 - 77	1617	550	1/1000-1/200
CNL/CCL	1	28 - 7 - 77	1619	515	1/200
SISMOSONDAGGIO	1	21 - 7 - 77	1650	0	
CLABS	1	23 - 7 - 77	1625	1035	30 Tirri 28 Recupirati
PERFORAZIONI	1	20 - 7 - 77	156,4	155,6	13 cps/m
PERFORAZIONI	2	30 - 7 - 77	1540,50	1543,50	13 cps/m
PERFORAZIONI	3	2 - 8 - 77	1529	1523	13 cps/m
PERFORAZIONI	3	2 - 8 - 77	1520,50	1515	13 cps/m
PERFORAZIONI	3	2 - 8 - 77	1513	1509	13 cps/m
PERFORAZIONI	3	2 - 8 - 77	1443,50	1490,50	13 cps/m
PERFORAZIONI	4	4 - 8 - 77	1479,50	1477	13 cps/m
PERFORAZIONI	5	6 - 8 - 77	1471,50	1464	13 cps/m
PERFORAZIONI	6	8 - 8 - 77	1413	1416	13 cps/m

DIAGRAFIE UTILIZZATE NEL LOG

Natura	Run	Parte del log utilizzata		Profondità raggiunta sondaggio	Profondità diagrafia	Natura	Scopellato	Osservazioni
		da	a					
IES	1	103,50	615,50	620m	618 m	Bento	12 1/4"	
IES	2	615,50	1575	1650m	1586,5m		8 1/2"	
IES	3	1575	1648,50	1650m	1648,5m		8 1/2"	

CAROTE: Nessuna

FIT n° 1 1542,5 m 10 l H<sub>2</sub>O a 4,5 g/l + 0,5 piedi cubici ☼

2 1558,5 m secco

3 1465,5 m secco

4 1492,5 m secco

5 1414 m 10 l H<sub>2</sub>O a 4,5 g/l + 0,5 piedi cubici ☼

TEST

TC	Profondità	Pressione	Temperatura	Velocità	Altre note
TC1	1556	10 7 ± 225	15,64	1PV120+RP420	PV 165,64 Kg/cm <sup>2</sup> PF 165,64 Kg/cm <sup>2</sup> a 1548,72m
TC2	1540,50	10 4 ± 25 + 495'	15,43,50	1PV662+RP 735	(2.000 ± 152.000 m <sup>3</sup> /g con due 3/8")
TC3	1490,5	10 3 ± 55 + 750'	14,71,50	1PV600+RP765	PV 180,27 Kg/cm <sup>2</sup> PF 180,27 Kg/cm <sup>2</sup> a 1526,03m
TC4	1477	10 10 + 180'	14,79,50	1PV130+RP420	260 m <sup>3</sup> ☼ PV 159,28 Kg/cm <sup>2</sup> PF 159,28 Kg/cm <sup>2</sup> a 1473,70m
TC5	1464	10 8 + 325'	14,71,50	1PV600+RP765	secco PV 159,28 Kg/cm <sup>2</sup> PF 159,28 Kg/cm <sup>2</sup> a 1439,51m
TC6	1413	10 4 ± 340'	14,16	1PV684+RP901	500 m <sup>3</sup> ☼ PV 160,65 Kg/cm <sup>2</sup> PF 160,65 Kg/cm <sup>2</sup> a 1409,90m

1197-1227 m  
 Calcare dolomitico arenaceo ad arenaria dolomitica talvolta sabbiosa.  
 Conglomerati e microconglomerati poligenici ad elementi calcareo-dolomitici ed arenacei - Selbe

1227-1292 m  
 Silt argilla-carbonatico grigio chiaro leggermente dolomitico.

Argilla calcarea grigia con rari e sottili livelli di calcare dolomitico arenaceo poco consolidato.

1292-1413 m

1413-1416 m  
 Sabbie calcareo-dolomitiche e argillose, fini a grossolane.

1416-1465 m  
 Calcare dolomitico grigio talvolta grigio verde scuro, siltoso, con rari livelli di calcare dolomitico-arenaceo.

1465-1507 m.  
 Calcare argilla-siltoso grigio tenero passante a silt dolomitico.  
 Livelli di argilla grigio scuro.  
 Silt argilla-carbonatico dolomitico e argilla siltosa indurita verde.

1507-1531 m.  
 Silt argilla-dolomitico grigio chiaro e argilla siltosa grigio scuro.

1531-1540 m  
 Argilla calcarea siltosa grigio-verde scuro

1540-1544 m  
 Calcare dolomitico sabbioso fine a grossolano - Giuconia, argilla.

1544-1556 m  
 Argilla carbonatica leggermente sabbiosa argilla-chiara.

1556-1565 m.  
 Calcare argilla-dolomitico sabbioso a sabbia fine calcareo-dolomitico argillose altaresenza cementate.

1565-1594 m  
 Argilla grigio scuro leggermente calcareo talvolta siltoso.

1591-1594 m. Calcare dolomitico sabbioso (fine a grossolano)

1594-1650 m.  
 Argilla calcarea grigio scuro leggermente siltosa, pirtoso e micaceo con livelli di silt argilloso verde e silt calcareo grigio-chiara.