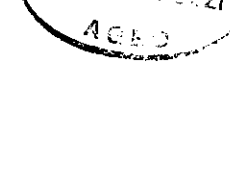


CAVALLETTO 3

PERMESSO VALDOBBIADENE TITOLARE OPERATORE E I M CV 3

E/PROF 01



Paese - ITALIA
Comune - GIAVERA DEL MONTELLO
Provincia - TREVISO



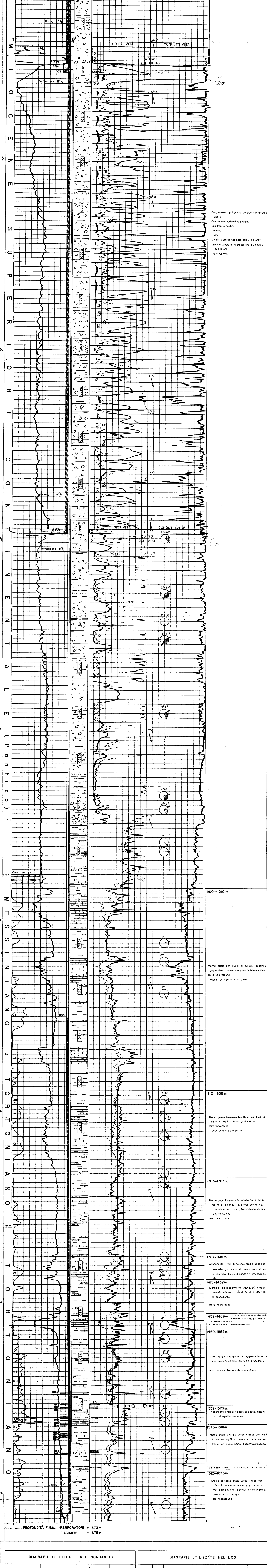
COORDINATE		GEOGRAFICHE		GAUSS BOAGA	
X	Y	Z	Z ₁	X	Y
0°16'35"	16°8'N	212 m	212 m	278094	5078320
Impianto - EMSCO A 800 DELTA		Partenza - PONTIANO (Continental)		Arrivo - TORTONIANO	
Inizio SONDAGGIO - 6-8-75		Inizio PERFORAZIONE - 21-8-75		Fine PERFORAZIONE - 22-9-75	
Fine SONDAGGIO - 30-9-75		Fondo PERFORAZIONE - 1673 m		Fondo SCHLUMBERGER - 1675 m	

Geologo: Marnelli

RISULTATI: Livello obiettivo (1535-1547m di CV1) incontrato tra 1555 e 1573m in situazione strutturale conforme alle previsioni.
Debole produzione di gas in un serbatoio invaso da argilla.
Pozzo tappato e abbandonato.

Aggiornato Dicembre 1975

Scala: 1/1000



NB
Nessun controllo geologico fino a 994m
Litológico estrappato tramite corezioni con CV1 e CV2

Conglomerato poligenico ad elementi arrotondati di:
Calcareo microcristallino bianco.
Calcareo solido.
Dolomia.
Silece.
Livelli d'argilla sabbiosa beige-giallastro.
Livelli di sabbie fini a grossolane, più o meno cementate.
Lignite, siltite.

990-1210 m.

Marna grigia con livelli di calcare sabbioso grigio chiaro, dolomitico, glauconitico, micaceo.
Rara microfauca.
Tracce di lignite e di pirite.

1210-1305 m.

Marna grigia leggermente siltosa, con livelli di calcare argillo-sabbioso, dolomitico.
Rara microfauca.
Tracce di lignite e di pirite.

1305-1387 m.

Marna grigia leggermente siltosa, con livelli di marna grigia indurita, siltosa, dolomitica, calcareo dolomitico, dolomitico, micaceo.
Rara microfauca.

1387-1415 m.

Abbondanti livelli di calcare argillo-sabbioso, dolomitico, passante ad arenaria dolomitico-carbonatica. Tracce di lignite e microconglomerato.

1415-1452 m.

Marna grigia leggermente siltosa, più o meno indurita, con rari livelli di calcare identico al precedente.
Rara microfauca.

1452-1469 m.

Marna grigia a grigio verde, leggermente siltosa con livelli di calcare dolomitico biancastro, calcareo dolomitico, calcareo arenaceo, passante a calcareo dolomitico.
Abbondante lignite - Microconglomerato.

1469-1552 m.

Marna grigia a grigio verde, leggermente siltosa con livelli di calcare identico al precedente.
Microfauca e frammenti di conchiglie.

1552-1573 m.

Abbondanti livelli di calcare argilloso, dolomitico, d'aspetto arenaceo.

1573-1618 m.

Marna grigia a grigio-verde, siltosa, con livelli di calcare argilloso, dolomitico, e di calcare dolomitico, glauconitico, d'aspetto arenaceo.

1618-1623 m.

Argilla calcarea grigio-verde siltosa, con intercalazioni di arenaria grigia chiara, molto fine a fine, a cemento cartilagineo, passante a silt grigio.
Rara microfauca.

1623-1673 m.

DIAGRAFIE EFFETTUATE NEL SONDAGGIO					
Natura	Run	Data	Profondità raggiunte		Scala
			da	a	
IES	1	"	606	92,50	1/1000 - 1/200
BHC-GR-cal.	1	"	605,50	92,50	"
IES	2	19-9-75	1675	604	"
BHC-GR-cal.	2	"	1673	603	"
ML-MLL-cal.	1	"	1645	1300	1/200 - 1/40
FDC-CNT-GR	1	"	1650	1300	"
HDT	1	"	1670	604	1/200
LOG SP (Rerun 2)	1	"	1650	604	"
CLABS	1	"	1619	1502	20 TIRI
TEMPERATURE	1	22-9-75	1400	100	1/1000 - 1/200
NEUTRON	1	"	1655	1400	"
PERFORAZIONI	1	"	1535	1520	13 c/m
CASING COLLAR and PERFORAT RECORD	1	"	1609,4	1537,5	
SISMOSONDAGGIO	1	"	200	1660	
PERFORAZIONI	2	28-9-75	1582,5	1584,5	15 c/m
			1585,5	1567,5	
			1601,5	1604	

DIAGRAFIE UTILIZZATE NEL LOG							
Natura	Run	Parte del log utilizzato		Profondità raggiunta	Natura fango	Scappello	Osservazioni
		da	a sondaggio				
IES	1	92,50	600	606	Bento al FCL	12" / 4	
IES	2	600	1675	1673	"	8" / 2	

CAROTE : nessuna

TESTS :

TC1 = 1537,5 / 1571 to 723' PV44/PP11,4,5 a 1529 m (residual) 7,4 m³

TC2 = 1537,5 / 1604 to 263' IPV20/IRP 510' PV4R/PP154,8 a 1530 m (residual) 28,2 m³