

CAVALLETTO 2

PERMESSO VALCORBIALENE
TITOLARI: EIM (40%) - M.I. (25%)
APIT (25%) - GULF IT (10%) - GROUPE
BUCKLE (10%) - PETROLI (15%)
OPERATORE: EIM

CV2

E/PDF 01



PAESE ITALIA
 COMUNE GIALLARA DEL MONTELO
 PROVINCIA TREVISO

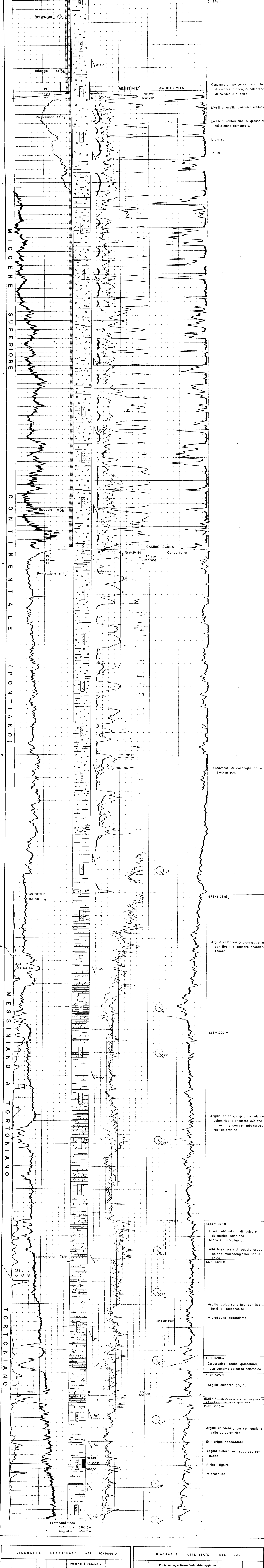
COORDINATE		INIZIO SONDAGGIO	
GEOGRAFICHE	UTM	28-7-74	
X = 0° 14' 25"	X = 278 250	INIZIO PERFORAZIONE	2-8-74
Y = 45° 48' 21" 500	Y = 5 076 723	FINE PERFORAZIONE	12-9-74
Zs: 205 m	Z: 208,2 m	FINE SONDAGGIO	14-9-74
Zt: 208,2 m			

IMPIANTO: IDECO H30	FONDO PERFORAZIONE: 1660 m
PARTENZA: PONTIANO (CONTINENTALE)	FONDO SCHLUMBERGER: 1658,5 m
ARRIVO: TORTONIANO	

GEOLOGI:
 Cantiere: Rossato
 Relazione: Duvernoy
 Rossato
 AGGIORNATO IL 10-12-74

RISULTATI: Il livello dell'obiettivo è stato incontrato da 1585 a 1610 m, invaso dalle argille. Pozzo chiuso e abbandonato.

SCALA 1:1000



DIAGRAFIE EFFETTUATE NEL SONDAGGIO					DIAGRAFIE UTILIZZATE NEL LOG						
Natura	Run	Data	Profondità raggiunte (da - a)	Scala	Natura	Run	Parte del log utilizzata (da - a)	Profondità raggiunte (da - a)	Natura	Scalpe	Osservazioni
IES	1	17-8-74	600,50 - 102	1:1000 - 1:200	IES	1	102 - 600,5	601 - 601	BENTON	12 1/4	
BHC/cal.	1		600 - 102		IES	2	600,5 - 1518	1544 - 1542,5		8 1/2	
IES	2	4-9-74	1542 - 599,5		IES	3	1518 - 1658	1660,5 - 1658,5			
IES	3	11-9-74	1658 - 1450								
BHC CR cal.	2		1656,50 - 598								
HDT	1	10-9-74	1660 - 900	1:200 - 1:20							
ML/MLL		Registrazione per prova									
Rxo		Documenti non disponibili									
CIS	1	12-9-74	28 tiri								

CAROTE: K1, 1594,50 - 1603,50 (Recup 100%)
 TEST: Nessuno