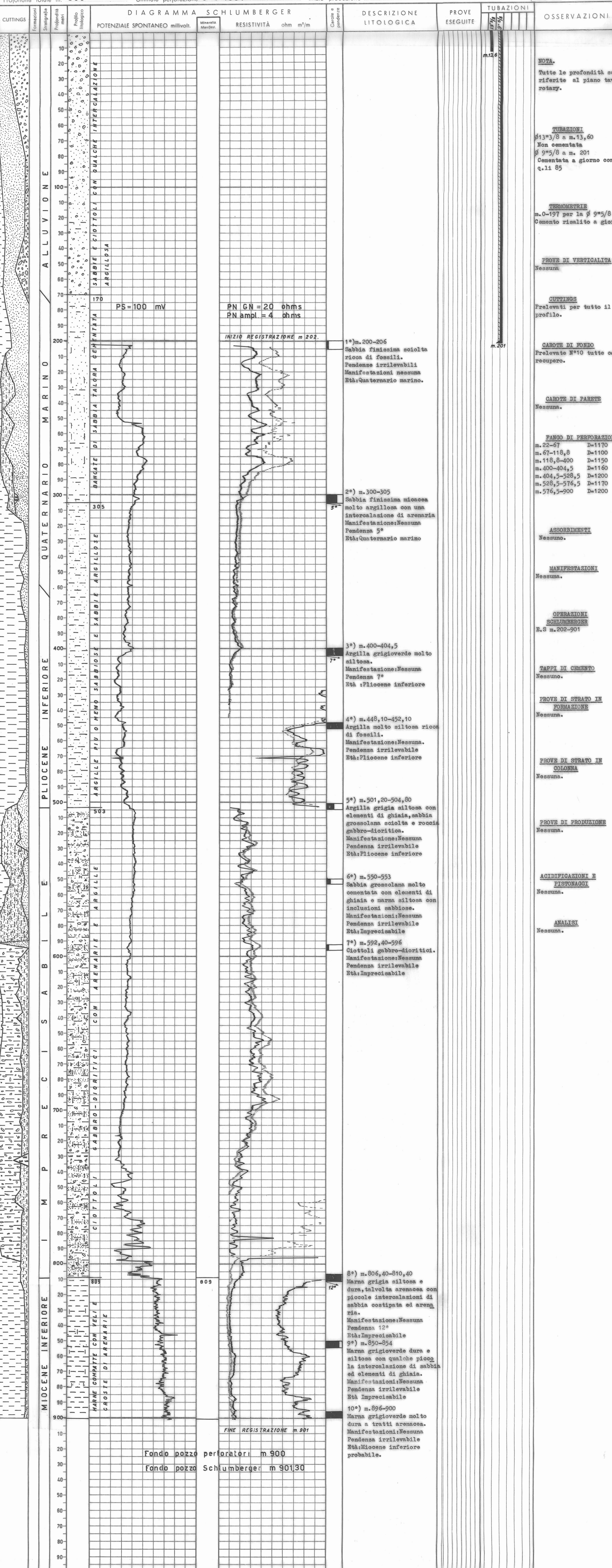


Profilo aggiornato al **31-1-1962**
dal **P.M. V.USAI**
Compilato da **P.M. G.PANCI**
Geologo di cantiere **P.M.F. DAI PRA**
Visto da _____

Impianto **MOD.1. S.A.I.P.** Inizio perforazione **8-2-1957** Intervallo in produzione **STERILE** Quota s.l.m. **m. 238,7**
Profondità totale m. **900** Ultima perforazione **9-4-1957** Inizio produzione **m. 236**



ANNOTAZIONI

GEOLOGICHE

Stratigrafia aggiornata al 3-6-1957
Dal Dr. D. Fedeschi - C. Pirini

Ubicato a scopo stratigrafico, il pozzo doveva riconoscere la successione e la facies dei terreni pliocenici e di quelli costituenti il substrato.

Dopo aver attraversato una serie prevalentemente porosa attribuita al Quaternario ed al Pliocene inferiore, il sondaggio ha incontrato a m. 503 una formazione eliene di età imprecisabile, costituita da ciottoli gabbro-dioritici con arenarie ed argille.

Successivamente è stato intaccato per m. 91 un complesso arenaceo attribuito al Miocene inferiore, dove il pozzo è stato fermato alla profondità di m. 900.

MINERARIE

Poichè sterile, il pozzo è stato abbandonato previa chiusura mineraria con disco in ferro saldato sulla colonna Ø 133/8.

TECNICHE

Nessuna