

ROCCHE TERRIGENE
 Elementi di breccia, Ciottoli, Sabbie grossane, Sabbie fini, Sabbie quarzose, Sabbie silicee, Sabbie sabbie, Sabbie calcaree, Silt, Argilla, Marne.

ROCCHE CARBONATICHE
 Calcare in generale, Mucedone, Wackestone, Packstone, Grainstone, Boundstone, Chalk, Calcare dolomitico, Dolomia calcarea, Dolomia in generale, Dolomia media (C-62 µ), Dolomia fine (C-62 µ).

ROCCHE IGNEE E METAMORFICHE
 Rocce intrusive, Rocce effusive, Rocce filoniane, Rocce proclastiche, Rocce metamorfiche.

STRUTTURE SEDIMENTARIE E DIAGENETICHE
 Stratificazione massiccia, Stratificazione decimetrica, Stratificazione metrica, Stratificazione galeata, Strutture nodulari, Stromatoliti, Bioturbazioni, Stratificazione disturbata, Ripida marea, Fessure di escaiccazione, Pressure solution, Strutture gopette, Birdways.

MINERALIZZAZIONE
 Acqua dolce, Acqua salmastra, Acqua salata, Tracce di gas, Gas, Tracce di olio, Olio.

MANIFESTAZIONI DURANTE LA PERFORAZIONE
 Tubi cementati, Tubi forati con facce, Tubi "presi", Asti di perforazione "presi", Tappi di cemento, Squeezing, Bridge Plug, Foro deviato, Prove di tester riuscita, Prove di tester non riuscita, Tubing con packer di produzione, Pompa.

TIPI DI POROSITA'
 PK Porosità chalk, PI Porosità intergranulare, PC Porosità microscopica, PV Porosità vuotatura.

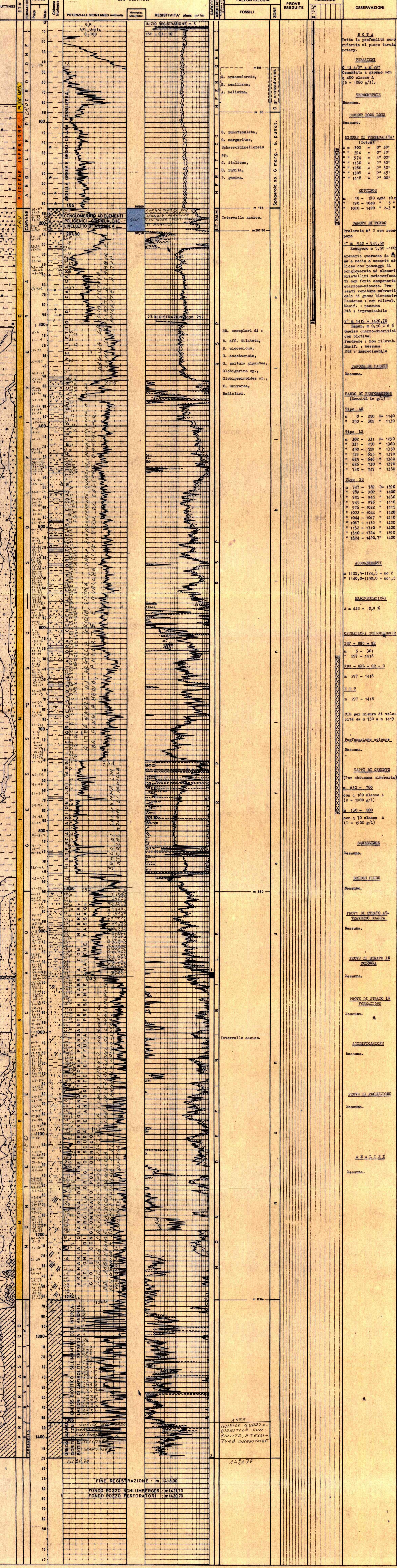
SIMBOLI VARI
 Assorbimenti, Perdite di circolazione, Carote di fondo con parte accurata e pendente, Carote di parete, F.I.T., Contatto tettonico, Discontinuità in generale, Fratture, Liccioni.

PARTICELLE E FOSSILI
 Intracristalli angolosi in generale, Intracristalli arrotondati in generale, Paliettoni, Ooliti, Oncoliti, Macrofossili in generale, Alga, Brachi, Coralli, Crinoidi, Lamelibranchi, Rudite, Macroforaminiferi, Microfossili in generale, Foraminiferi planctonici, Foraminiferi bentonici, Frammenti di fossili, Rudite in frammenti, Radiolari, Spicole di Spugna, Ostracodi.

CEMENTI
 Cemento in generale, Cemento siliceo, Cemento carbonatico, Cemento calcareo, Cemento dolomitico, Cemento solforico, Cemento ferrugineo, Cemento idrico.

ALTRE ROCCE
 Gesso o anidrite, Sali di Na, K, Mg, Carbone in generale, Selce, Rocce ferruginee.

Impianto: IDECO H. 7/11 SAIPEM Inizio perforazione: 27-2-1980
 Profondità totale: 1420,70 Fine perforazione: 31-3-1980
 Impianto rilasciato: 2-4-1980



ANNOTAZIONI
GEOLOGICHE
 Vedi Relazione finale Pozzo CATANZARO 1

MINERARIE
 Il pozzo, risultato sterile, è stato abbandonato previa chiusura mineraria effettuata a mezzo n° 2 tappi di cemento.

TECNICHE
 Nessuna.