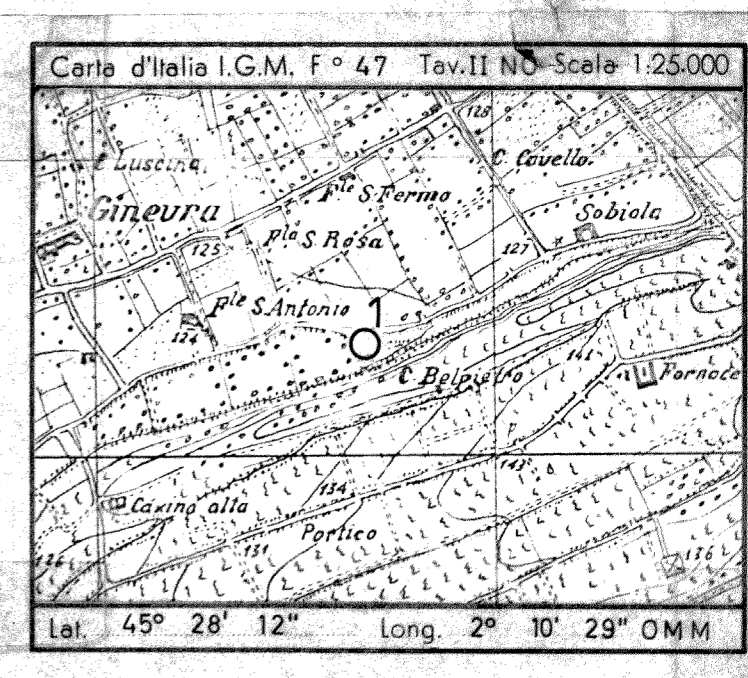


CANTIERE di CASTENEDELO (BS-LOMBARDIA) DIREZIONE MINERARIA SERVIZIO GEOLOGICO

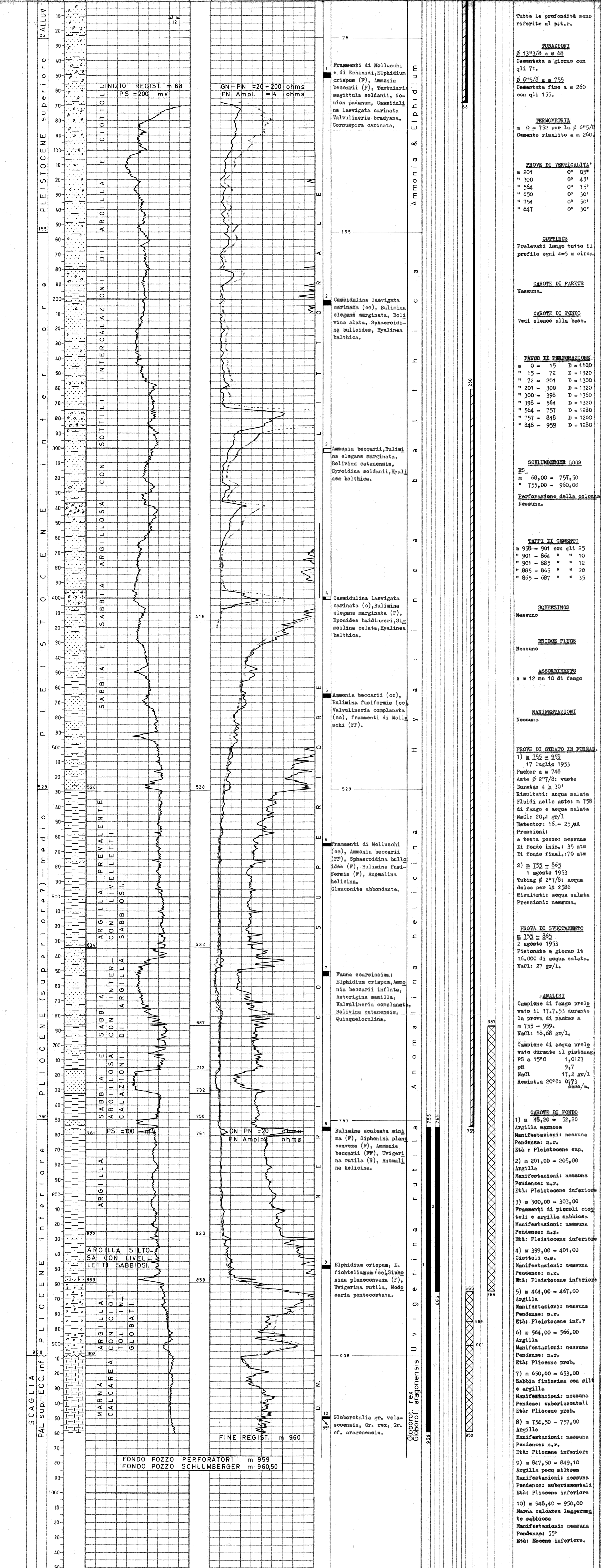
POZZO N° 1



Legend for geological symbols, including lithology (Clay, Sand, Gypsum), hydrogeology (Water, Gas, Oil), and well construction (Casing, Packers, etc.).

Impianto CARDWELL S 235 Inizio perforazione 18-6-1953 Risultato del pozzo STERILE QUOTA s.l.m. Tavola Rotary m 126,50

Profondità totale m. 959 Ultima perforazione 15-7-1953 Situazione del pozzo ABBANDONATO



OSSEVAZIONI: Tutte le profondità sono riferite al p.t.r. TUBAZIONI: Ø 133/8 a m 68. PROVE DI VERIFICAZIONE: m 0 - 750 per la Ø 65/8. COTTINGS: Prelevati lungo tutto il profilo ogni 4-5 m circa. CAROTE DI FONDO: Vedi elenco alla base. ANALISI: Campione di fango prelevato il 17.7.53 durante la prova di packer a m 750.

ANNOTAZIONI

Annotations in three columns: GEOLOGICHE (Stratigrafia aggiornata da E. Casanò), MINERARIE (Il pozzo, risultato sterile), and TECNICHE (Nessuna).