

CANTIERE di CASTELFRANCO EMILIA

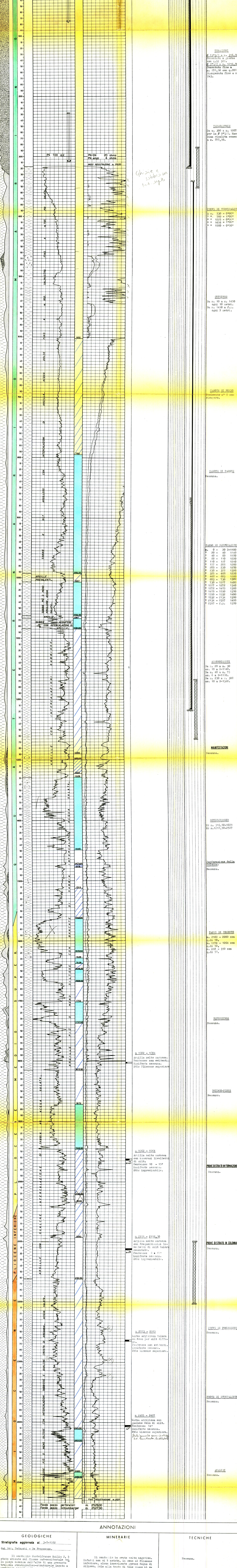
POZZO N° 2

ISTIT. ANCHIO POZZI E/P/PA/



Legend for geological symbols, lithological types, and geophysical measurements. Includes symbols for clay, sand, gravel, and various types of water and gas.

Impianto PIGNONE E - 525 Inizio perforazione 3-6-1962 Intervallo in produzione STERILE
Profondità totale m. 2529 Ultima perforazione 2-7-1962 Inizio produzione QUOTA s.l.m. Tavola Rotary m. 3941
Prima lancia m. 3600
Piano terra m. 3600



PROVA DI VERTICALITÀ
Da m. 530 a m. 0900
Da m. 560 a m. 1900
Da m. 1225 a m. 0900
Da m. 1656 a m. 1900
Da m. 1960 a m. 0900

PROVA DI PERFORAZIONE
Da m. 0 a m. 20 m. 1100
Da m. 20 a m. 40 m. 1180
Da m. 40 a m. 60 m. 1220
Da m. 60 a m. 70 m. 1220
Da m. 70 a m. 100 m. 1260
Da m. 100 a m. 120 m. 1260
Da m. 120 a m. 130 m. 1260
Da m. 130 a m. 140 m. 1260
Da m. 140 a m. 150 m. 1260
Da m. 150 a m. 160 m. 1260
Da m. 160 a m. 170 m. 1260
Da m. 170 a m. 180 m. 1260
Da m. 180 a m. 190 m. 1260
Da m. 190 a m. 200 m. 1260
Da m. 200 a m. 210 m. 1260
Da m. 210 a m. 220 m. 1260
Da m. 220 a m. 230 m. 1260
Da m. 230 a m. 240 m. 1260
Da m. 240 a m. 250 m. 1260

PROVA DI SPONTANEO
Da m. 10 a m. 1450
ogni 10 metri.
Da m. 1450 a f.p.
ogni 5 metri.

PROVA DI SPONTANEO
Da m. 20 a m. 30
Da m. 30 a m. 40
Da m. 40 a m. 50
Da m. 50 a m. 60
Da m. 60 a m. 70
Da m. 70 a m. 80
Da m. 80 a m. 90
Da m. 90 a m. 100
Da m. 100 a m. 110
Da m. 110 a m. 120
Da m. 120 a m. 130
Da m. 130 a m. 140
Da m. 140 a m. 150
Da m. 150 a m. 160
Da m. 160 a m. 170
Da m. 170 a m. 180
Da m. 180 a m. 190
Da m. 190 a m. 200
Da m. 200 a m. 210
Da m. 210 a m. 220
Da m. 220 a m. 230
Da m. 230 a m. 240
Da m. 240 a m. 250

PROVA DI SPONTANEO
Da m. 20 a m. 30
Da m. 30 a m. 40
Da m. 40 a m. 50
Da m. 50 a m. 60
Da m. 60 a m. 70
Da m. 70 a m. 80
Da m. 80 a m. 90
Da m. 90 a m. 100
Da m. 100 a m. 110
Da m. 110 a m. 120
Da m. 120 a m. 130
Da m. 130 a m. 140
Da m. 140 a m. 150
Da m. 150 a m. 160
Da m. 160 a m. 170
Da m. 170 a m. 180
Da m. 180 a m. 190
Da m. 190 a m. 200
Da m. 200 a m. 210
Da m. 210 a m. 220
Da m. 220 a m. 230
Da m. 230 a m. 240
Da m. 240 a m. 250

PROVA DI SPONTANEO
Da m. 20 a m. 30
Da m. 30 a m. 40
Da m. 40 a m. 50
Da m. 50 a m. 60
Da m. 60 a m. 70
Da m. 70 a m. 80
Da m. 80 a m. 90
Da m. 90 a m. 100
Da m. 100 a m. 110
Da m. 110 a m. 120
Da m. 120 a m. 130
Da m. 130 a m. 140
Da m. 140 a m. 150
Da m. 150 a m. 160
Da m. 160 a m. 170
Da m. 170 a m. 180
Da m. 180 a m. 190
Da m. 190 a m. 200
Da m. 200 a m. 210
Da m. 210 a m. 220
Da m. 220 a m. 230
Da m. 230 a m. 240
Da m. 240 a m. 250

PROVA DI SPONTANEO
Da m. 20 a m. 30
Da m. 30 a m. 40
Da m. 40 a m. 50
Da m. 50 a m. 60
Da m. 60 a m. 70
Da m. 70 a m. 80
Da m. 80 a m. 90
Da m. 90 a m. 100
Da m. 100 a m. 110
Da m. 110 a m. 120
Da m. 120 a m. 130
Da m. 130 a m. 140
Da m. 140 a m. 150
Da m. 150 a m. 160
Da m. 160 a m. 170
Da m. 170 a m. 180
Da m. 180 a m. 190
Da m. 190 a m. 200
Da m. 200 a m. 210
Da m. 210 a m. 220
Da m. 220 a m. 230
Da m. 230 a m. 240
Da m. 240 a m. 250

PROVA DI SPONTANEO
Da m. 20 a m. 30
Da m. 30 a m. 40
Da m. 40 a m. 50
Da m. 50 a m. 60
Da m. 60 a m. 70
Da m. 70 a m. 80
Da m. 80 a m. 90
Da m. 90 a m. 100
Da m. 100 a m. 110
Da m. 110 a m. 120
Da m. 120 a m. 130
Da m. 130 a m. 140
Da m. 140 a m. 150
Da m. 150 a m. 160
Da m. 160 a m. 170
Da m. 170 a m. 180
Da m. 180 a m. 190
Da m. 190 a m. 200
Da m. 200 a m. 210
Da m. 210 a m. 220
Da m. 220 a m. 230
Da m. 230 a m. 240
Da m. 240 a m. 250

PROVA DI SPONTANEO
Da m. 20 a m. 30
Da m. 30 a m. 40
Da m. 40 a m. 50
Da m. 50 a m. 60
Da m. 60 a m. 70
Da m. 70 a m. 80
Da m. 80 a m. 90
Da m. 90 a m. 100
Da m. 100 a m. 110
Da m. 110 a m. 120
Da m. 120 a m. 130
Da m. 130 a m. 140
Da m. 140 a m. 150
Da m. 150 a m. 160
Da m. 160 a m. 170
Da m. 170 a m. 180
Da m. 180 a m. 190
Da m. 190 a m. 200
Da m. 200 a m. 210
Da m. 210 a m. 220
Da m. 220 a m. 230
Da m. 230 a m. 240
Da m. 240 a m. 250

PROVA DI SPONTANEO
Da m. 20 a m. 30
Da m. 30 a m. 40
Da m. 40 a m. 50
Da m. 50 a m. 60
Da m. 60 a m. 70
Da m. 70 a m. 80
Da m. 80 a m. 90
Da m. 90 a m. 100
Da m. 100 a m. 110
Da m. 110 a m. 120
Da m. 120 a m. 130
Da m. 130 a m. 140
Da m. 140 a m. 150
Da m. 150 a m. 160
Da m. 160 a m. 170
Da m. 170 a m. 180
Da m. 180 a m. 190
Da m. 190 a m. 200
Da m. 200 a m. 210
Da m. 210 a m. 220
Da m. 220 a m. 230
Da m. 230 a m. 240
Da m. 240 a m. 250

PROVA DI SPONTANEO
Da m. 20 a m. 30
Da m. 30 a m. 40
Da m. 40 a m. 50
Da m. 50 a m. 60
Da m. 60 a m. 70
Da m. 70 a m. 80
Da m. 80 a m. 90
Da m. 90 a m. 100
Da m. 100 a m. 110
Da m. 110 a m. 120
Da m. 120 a m. 130
Da m. 130 a m. 140
Da m. 140 a m. 150
Da m. 150 a m. 160
Da m. 160 a m. 170
Da m. 170 a m. 180
Da m. 180 a m. 190
Da m. 190 a m. 200
Da m. 200 a m. 210
Da m. 210 a m. 220
Da m. 220 a m. 230
Da m. 230 a m. 240
Da m. 240 a m. 250

PROVA DI SPONTANEO
Da m. 20 a m. 30
Da m. 30 a m. 40
Da m. 40 a m. 50
Da m. 50 a m. 60
Da m. 60 a m. 70
Da m. 70 a m. 80
Da m. 80 a m. 90
Da m. 90 a m. 100
Da m. 100 a m. 110
Da m. 110 a m. 120
Da m. 120 a m. 130
Da m. 130 a m. 140
Da m. 140 a m. 150
Da m. 150 a m. 160
Da m. 160 a m. 170
Da m. 170 a m. 180
Da m. 180 a m. 190
Da m. 190 a m. 200
Da m. 200 a m. 210
Da m. 210 a m. 220
Da m. 220 a m. 230
Da m. 230 a m. 240
Da m. 240 a m. 250

PROVA DI SPONTANEO
Da m. 20 a m. 30
Da m. 30 a m. 40
Da m. 40 a m. 50
Da m. 50 a m. 60
Da m. 60 a m. 70
Da m. 70 a m. 80
Da m. 80 a m. 90
Da m. 90 a m. 100
Da m. 100 a m. 110
Da m. 110 a m. 120
Da m. 120 a m. 130
Da m. 130 a m. 140
Da m. 140 a m. 150
Da m. 150 a m. 160
Da m. 160 a m. 170
Da m. 170 a m. 180
Da m. 180 a m. 190
Da m. 190 a m. 200
Da m. 200 a m. 210
Da m. 210 a m. 220
Da m. 220 a m. 230
Da m. 230 a m. 240
Da m. 240 a m. 250

PROVA DI SPONTANEO
Da m. 20 a m. 30
Da m. 30 a m. 40
Da m. 40 a m. 50
Da m. 50 a m. 60
Da m. 60 a m. 70
Da m. 70 a m. 80
Da m. 80 a m. 90
Da m. 90 a m. 100
Da m. 100 a m. 110
Da m. 110 a m. 120
Da m. 120 a m. 130
Da m. 130 a m. 140
Da m. 140 a m. 150
Da m. 150 a m. 160
Da m. 160 a m. 170
Da m. 170 a m. 180
Da m. 180 a m. 190
Da m. 190 a m. 200
Da m. 200 a m. 210
Da m. 210 a m. 220
Da m. 220 a m. 230
Da m. 230 a m. 240
Da m. 240 a m. 250

PROVA DI SPONTANEO
Da m. 20 a m. 30
Da m. 30 a m. 40
Da m. 40 a m. 50
Da m. 50 a m. 60
Da m. 60 a m. 70
Da m. 70 a m. 80
Da m. 80 a m. 90
Da m. 90 a m. 100
Da m. 100 a m. 110
Da m. 110 a m. 120
Da m. 120 a m. 130
Da m. 130 a m. 140
Da m. 140 a m. 150
Da m. 150 a m. 160
Da m. 160 a m. 170
Da m. 170 a m. 180
Da m. 180 a m. 190
Da m. 190 a m. 200
Da m. 200 a m. 210
Da m. 210 a m. 220
Da m. 220 a m. 230
Da m. 230 a m. 240
Da m. 240 a m. 250

PROVA DI SPONTANEO
Da m. 20 a m. 30
Da m. 30 a m. 40
Da m. 40 a m. 50
Da m. 50 a m. 60
Da m. 60 a m. 70
Da m. 70 a m. 80
Da m. 80 a m. 90
Da m. 90 a m. 100
Da m. 100 a m. 110
Da m. 110 a m. 120
Da m. 120 a m. 130
Da m. 130 a m. 140
Da m. 140 a m. 150
Da m. 150 a m. 160
Da m. 160 a m. 170
Da m. 170 a m. 180
Da m. 180 a m. 190
Da m. 190 a m. 200
Da m. 200 a m. 210
Da m. 210 a m. 220
Da m. 220 a m. 230
Da m. 230 a m. 240
Da m. 240 a m. 250

PROVA DI SPONTANEO
Da m. 20 a m. 30
Da m. 30 a m. 40
Da m. 40 a m. 50
Da m. 50 a m. 60
Da m. 60 a m. 70
Da m. 70 a m. 80
Da m. 80 a m. 90
Da m. 90 a m. 100
Da m. 100 a m. 110
Da m. 110 a m. 120
Da m. 120 a m. 130
Da m. 130 a m. 140
Da m. 140 a m. 150
Da m. 150 a m. 160
Da m. 160 a m. 170
Da m. 170 a m. 180
Da m. 180 a m. 190
Da m. 190 a m. 200
Da m. 200 a m. 210
Da m. 210 a m. 220
Da m. 220 a m. 230
Da m. 230 a m. 240
Da m. 240 a m. 250

PROVA DI SPONTANEO
Da m. 20 a m. 30
Da m. 30 a m. 40
Da m. 40 a m. 50
Da m. 50 a m. 60
Da m. 60 a m. 70
Da m. 70 a m. 80
Da m. 80 a m. 90
Da m. 90 a m. 100
Da m. 100 a m. 110
Da m. 110 a m. 120
Da m. 120 a m. 130
Da m. 130 a m. 140
Da m. 140 a m. 150
Da m. 150 a m. 160
Da m. 160 a m. 170
Da m. 170 a m. 180
Da m. 180 a m. 190
Da m. 190 a m. 200
Da m. 200 a m. 210
Da m. 210 a m. 220
Da m. 220 a m. 230
Da m. 230 a m. 240
Da m. 240 a m. 250

ANNOTAZIONI

GEOLOGICHE

Stratigrafia aggiornata al 3-8-1962 dai Dn. Tedeschi - De Francesco.

MINERARIE

Il pozzo è stato pertanto chiuso ed abbandonato.

TECNICHE

Nessuna.

Il sondaggio Castel Franco Emilia 2, è stato ubicato sul fianco sud-occidentale della piana alluvionale... (Detailed geological notes regarding the well's location, stratigraphy, and findings.)