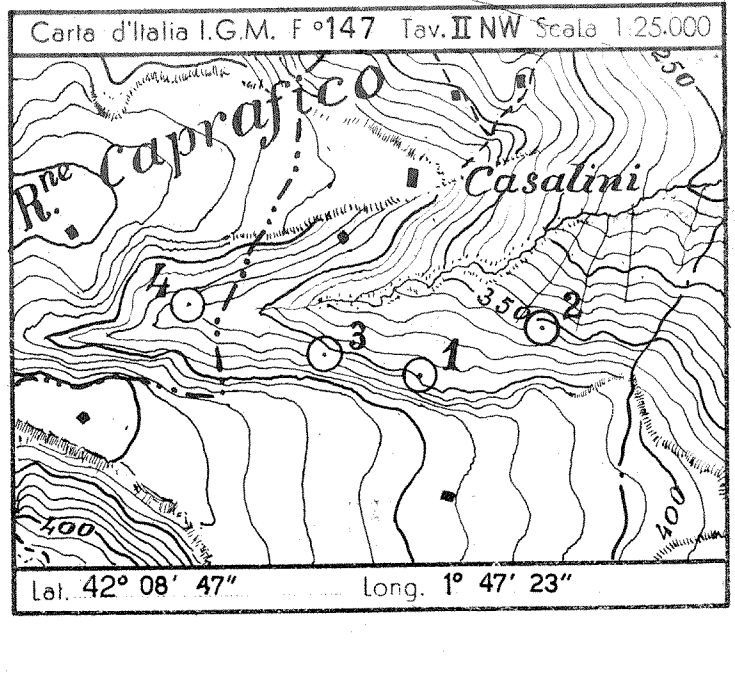


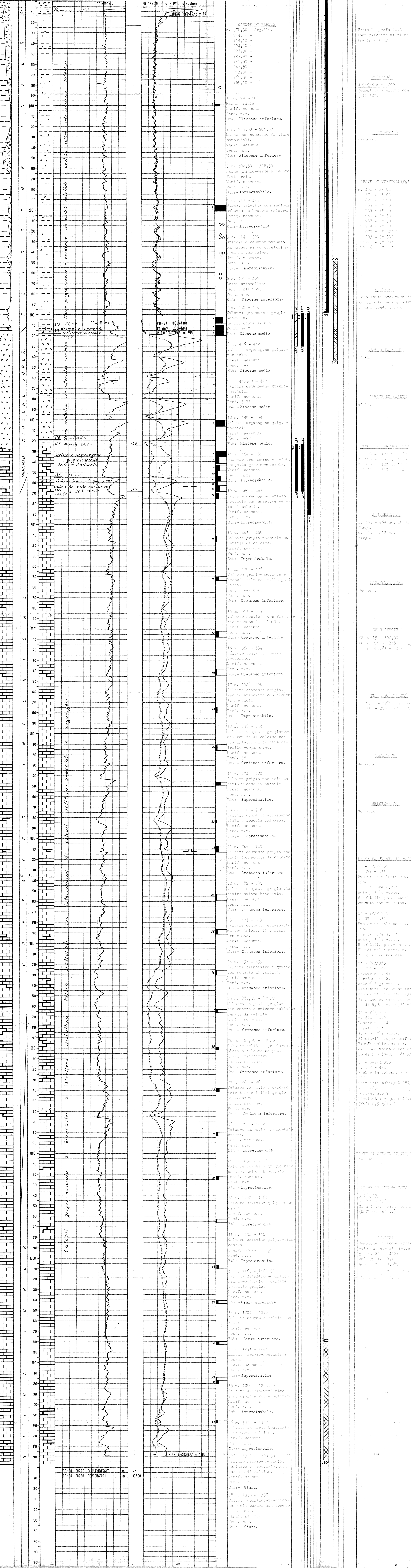
CANTIERE di CASOLI

POZZO N° 1



Profilo aggiornato al: 31. 3. 1956
dal: p.m. K. Uszi
Compilato dal: p.m. K. Uszi
Geologo di cantiere: p.m. G. Marcia
Visto dal geologo: Mai

Impianto CARDWELL 5234 Inizio perforazione 9 - 2 - 1955 Intervallo in produzione STERILE
Profondità totale m. 1397 Ultima perforazione 22 - 5 - 1955 Inizio produzione: QUOTA S.l.m.
Tavola Rotary m. 398,40
Primo piano m.
Piano terra m. 399,00



ANNOTAZIONI
GEOLOGICHE
MINERARIE
TECNICHE

STRATIGRAFIA AGGIORNATA AL 31 MARZO 1960
Il pozzo Casoli 1 aveva carattere esplorativo-estrattivo. Dopo aver attraversato un complesso massiccio impermeabile del Pliocene inferiore ed i gessi del Miocene superiore, è stato rinvenuto alla profondità di m. 425 (q. - 26,60) il tetto dei calcari miocenici. Questi, aventi uno spessore di 30 metri circa, sono trasgressivi direttamente sui calcari mesozoici attribuiti al Cretaceo inferiore fino a m. 966/963 e al Giura superiore fino al fondo pozzo.

Essendo risultato sterile, il pozzo è stato abbandonato previa chiusura mineraria con due tappi di cemento a m. 1280 - 1304 e m. 250 - 345.

Nessun.
Dopo il superamento del pannello di gesso, il pozzo è stato chiuso con un tappo di cemento a m. 1280 - 1304 e m. 250 - 345.