

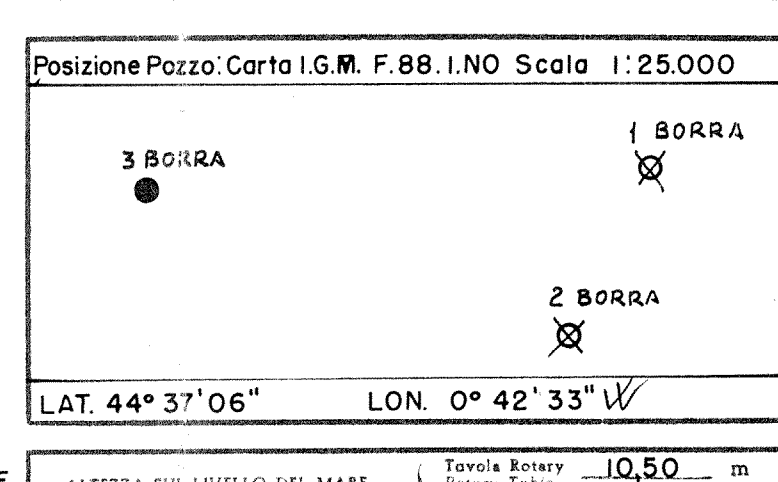
1344 1244

SOCIETA' PETROLIFERA ITALIANA
FORNOVO TARO

MINIERA - FIELD BORRA

PERMESSO "CASA BORRA"

POZZO - WELL No. 3



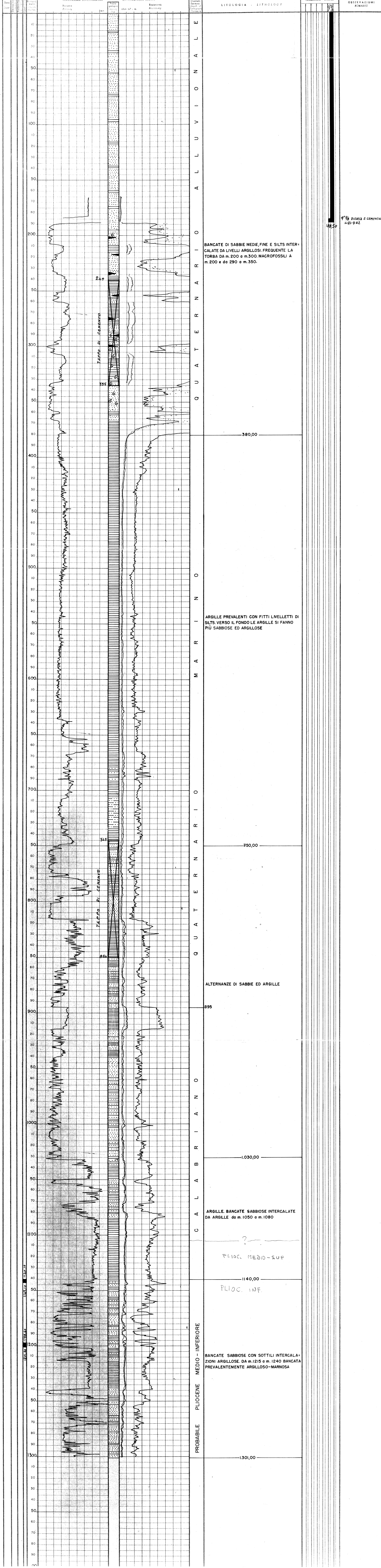
LEGGENDA - LEGEND

<ul style="list-style-type: none"> Ghiaie o conglomerato Sabbia o erosaia Argilla sabb. o marina sabb. Argilla, marina o scisti Calcareo Lignite 	<ul style="list-style-type: none"> Acqua dolce Acqua salata Gas Tracce petrolio Strate produttive 	<ul style="list-style-type: none"> Tubo fissato nella argilla Tubo fissato con cementazione Tubo forato Tubo estratto Tubo preso dal Terreo 	<ul style="list-style-type: none"> QUATERNARIO ALLUVIONALE QUATERNARIO MARINO CALABRIANO PROB. PLIOCENE MEDIO-INF.
--	---	---	--

ALTEZZA SUL LIVELLO DEL MARE		ELEVATION OF		Tavola Rotaria	
10,50 m		6,00 m		Piano Terra	
				Borra	
				LAT. 44° 37' 06"	
				LON. 0° 42' 33" W	

SISTEMA ROTARY - MOVIMENTO PORTABILE INIZIO PERFORAZIONE IL 11 SETTEMBRE 1962 INIZIO PRODUZIONE IL 24 SETTEMBRE 1962

PROFONDITA' TOTALE PERFORAZIONE 1.301,00 m. ULTIMATA PERFORAZIONE IL 22 SETTEMBRE 1962 POZZO ABBANDONATO IL 24 SETTEMBRE 1962



BANCATE DI SABBIE MEDIE, FINE E SILTS INTER-CALATE DA LIVELLI ARGILLOSI. FREQUENTE LA TORBA DA m. 200 a m. 300. MACROFOSSILI A m. 200 e da 290 a m. 350.

ARGILLE PREVALENTI CON FITTI LIVELLETTI DI SILTS. VERSO IL FONDO LE ARGILLE SI FANNO PIU' SABBIOSE ED ARGILLOSE

ALTERNANZE DI SABBIE ED ARGILLE

ARGILLE. BANCATE SABBIOSE INTERCALATE DA ARGILLE da m. 1050 a m. 1080

PLIOC. MEDIO-SUP

PLIOC. INF.

BANCATE SABBIOSE CON SOTTILI INTERCALAZIONI ARGILLOSE. DA m. 1215 a m. 1240 BANCATA PREVALENTEMENTE ARGILLOSO-MARNOSA

9% BIFAZIA E CEMENTATA
11.63-9.62