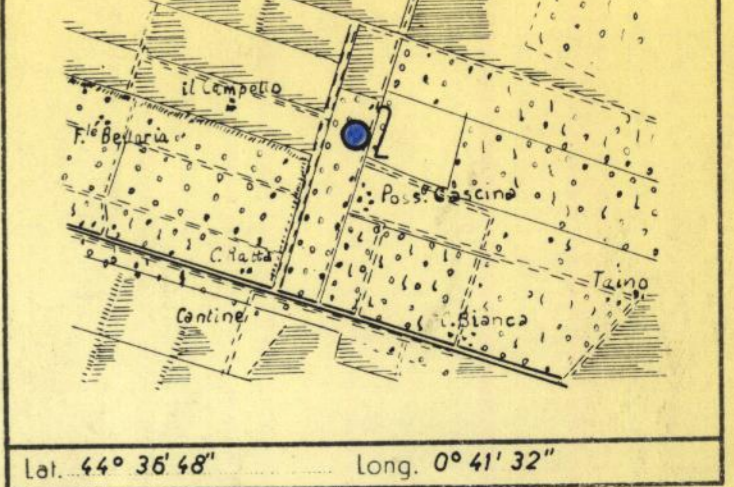


CANTIERE di BORRA

POZZO N° 2

AGIP ARCHIVIO POZZI AGEOS E/1700F

Carta d'Italia I.G.M. F. 985 Tav. I/10 Scala 1:25.000

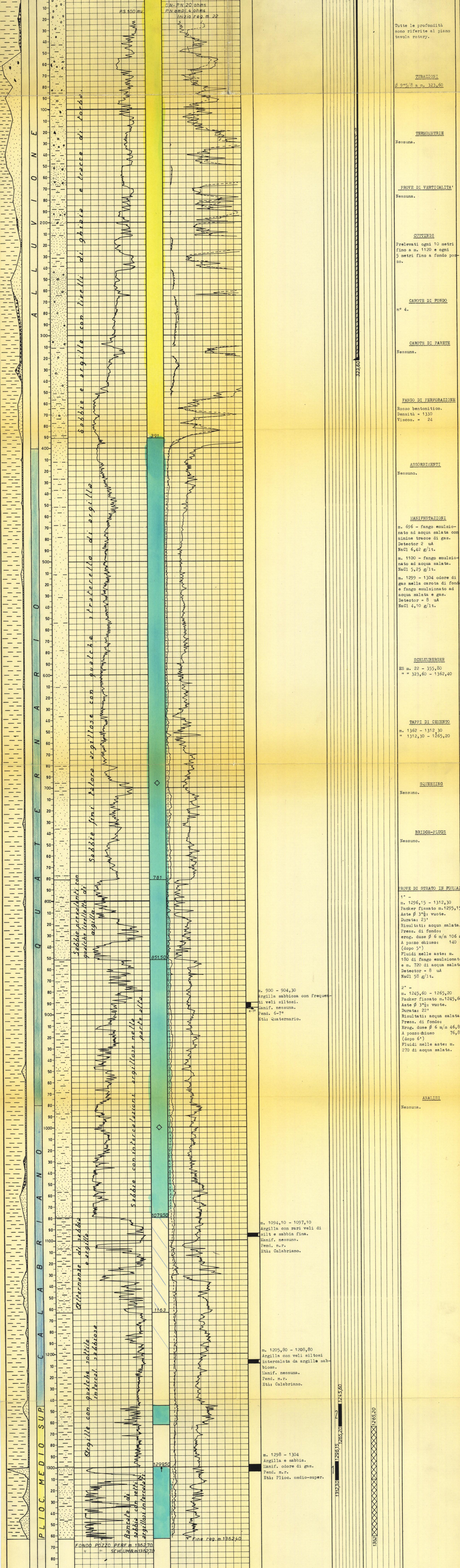


Profilo aggiornato al: 10-5-1960
dal:
Compilato dal:
Geologo di cantiere: geom. Lucchetti
Visto dal geologo:

Legend table with symbols for geological features: Ghiaccia Conglomerato, Sabbie Arenaria, Argilla sabbiosa, etc.

Impianto FRANKS Inizio perforazione Intervallo in produzione STERILE
Profondità totale m. 1362,70 Ultima perforazione 27-4-1960

Table with columns: CUTTINGS, DESCRIZIONE LITOLOGICA, PROVE ESEGUITE, TUBAZIONI, OSSERVAZIONI



Sabbie e argille con livelli di ghiaie e tracce di torba.

Sabbie fini. Talora argillose con qualche straterello di argilla.

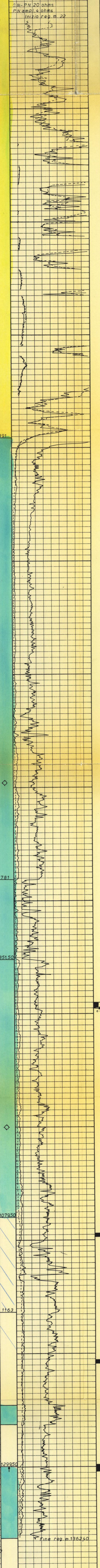
Sabbie arenolite con qualche livello di argilla.

Alterazione di sabbia e argilla.

Argille con qualche sabbia intercalata sabbiosa.

Banche di sabbia con sabbie argillate intercalate.

Vertical text labels for lithological units: A L L U V I O N E, A R I A, A T E R, Q U A, A N O, C A L A B R I A, B R I A, S U P P L I O C. MEDIO



Lithological descriptions: m. 900-904,30 Argilla sabbiosa con frequenti veli siltosi. m. 1094,10-1097,10 Argilla e sabbia. m. 1205,80-1208,80 Argilla con veli siltosi intercalata da argilla sabbiosa.

Observations and test results: TUBAZIONI, TERMOMETRIE, PROVE DI VERTICALITA', CUTTINGS, CAROTE DI FONDO, CAROTE DI PARETE, FANGO DI PERFORAZIONE, ASSORBIMENTI, MANIFESTAZIONI, SCHLUMBERGER, TAPPI DI CREMEO, SQUEEZING, BRIDGE-PLUGS, PROVE DI STRATO IN FORMA, ANALISI.