

Scopo N°	Alloggio a	RELAZIONE FINALE "CASCINE CAPRI 1"	Alloggio N°
1:1000	LUGLIO 1983	A. CONT. - G. CROSE	FILIOS IVANA

Impianto: NATIONAL 80 UE 2	Impieghi perforazione: 29-3-1983	Intervallo in produzione: _____	Etichetta del pozzo: STERILE	Quota s.l.m.: 92.60	Fondo mare: _____
Centralina: FORITALIA	Impieghi completati: 8-4-1983	Impieghi completati II: 13-4-1983	Stato: ABBANDONATO	Press. Range: _____	TA-PC: 760
Profondità totale m: 1951					

ROCCHE TERRIGENE

- Elementi di breccia
- Ciottoli
- Sabbia grossolana
- Sabbia fine
- Sabbia quarzosa
- Sabbia siltosa
- Sabbia limosa
- Sabbia siltolimpida
- Sabbia litologica
- Silt
- Marga
- Argilla

CEMENTI

- Cemento in generale
- Cemento siliceo
- Cemento carbonatico
- Cemento calcidico
- Cemento dolomitico
- Cemento solfitico
- Cemento ferrugineo
- Cemento sideritico

ROCCHE CARBONATICHE

- Calcare in generale
- Mudstone
- Packstone
- Grainstone
- Boundstone
- Chalk
- Calcare dolomitico
- Dolomia calcarea
- Dolomia in generale
- Dolomia media e grossa (> 82 µ)
- Dolomia fine (< 82 µ)

ALTREROCCE

- Gesso o anidrite
- Sali di Na, K, Mg
- Carbone in generale
- Selce
- Rocce ferruginee

ROCCHE IGNEE E METAMORFICHE

- Rocce intrusive
- Rocce effusive
- Rocce filoniane
- Rocce piroclastiche
- Rocce metamorfiche

PARTICELLE E FOSSILI

- Intracritali angolosi in generale
- Intracritali arrotondati in generale
- Pelletoidi
- Ooliti
- Ooliti
- Macrofiti in generale
- Alga
- Microfiti
- Carali
- Corali
- Lamelli
- Rotofori
- Macroforaminiferi
- Microforaminiferi in generale
- Foraminiferi pterococci
- Foraminiferi bentonici
- Fragmenti di fossili
- Rudisti in frammenti
- Radiolari
- Spicole di Spongia
- Ostracodi

STRUTTURE SEDIMENTARIE E DIAGENETICHE

- Stratificazione massiccia
- Stratificazione decemetrica
- Laminazione paritile
- Stratificazione incrociata
- Stratificazione spiroale
- Struttura nodulare
- Straatoliti
- Biorudazioni
- Stratificazione disturbata
- Laminazione convoluta
- Ripple marks
- Feature di erosione
- Pressure solution
- Struttura spugnosa
- Burrows

MINERALIZZAZIONE

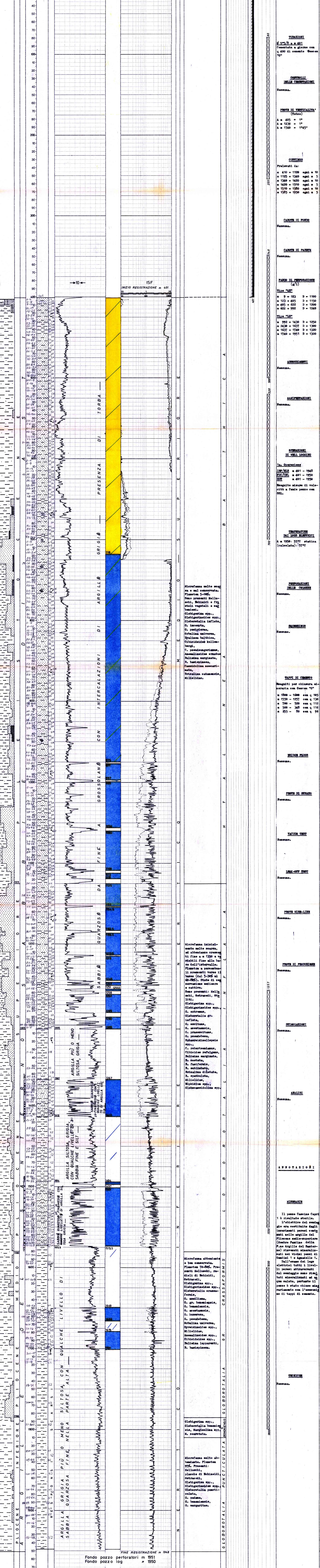
- Acqua salata
- Acqua salata
- Tracce di gas
- Gas
- Tracce di olio
- Acquedol carbonata
- Tracce di olio
- Tracce di gas e di olio

MANIFESTAZIONI DURANTE LA PERFORAZIONE

- Tracce di gas
- Gas
- Acquedol carbonata
- Tracce di olio
- Tracce di gas
- Acquedol carbonata
- Tracce di olio
- Tracce di gas e di olio

TUBAZIONI

- Tubi cementati
- Tubi forati con forate
- Tubi "pasta"
- Acce di perforazione paste
- Tappe di cemento
- Separatori
- Brighe
- Brighe a vite
- Fissa bloccata
- Fissa deviate
- Fissa deviate
- Pressi di stivata riciclati
- Pressi di stivata non riciclati
- Pressi di produzione
- Tabule con pacchi di protezione
- Pompe



Tutte le profondità sono riferite al piano tarola rotaz.

TUBAZIONI
 4 9" 8 a m 401
 Cementata a giorno con q 400 di cemento Uccena 9"

OPERAZIONI NELLA CEMENTAZIONE
 Nessuna.

PROVE DI VENTILAZIONE (Tutto)
 A m 405 = 1"
 A m 1239 = 1"
 A m 1740 = 1945"

QUANTITÀ
 Prelevati da:
 m 410 + 1120 ogni m 10
 m 1125 + 1340 ogni m 5
 m 1340 + 1420 ogni m 10
 m 1430 + 1510 ogni m 5
 m 1510 + 1580 ogni m 10
 m 1585 + 1950 ogni m 5

CAROTE DI FONDO
 Nessuna.

CAROTE DI PARTI
 Nessuna.

FANCI DI PERFORAZIONE (g/l)
 Type "AM"
 m 9 + 123 D = 1100
 m 123 + 405 D = 1150
 m 405 + 622 D = 1200
 m 622 + 992 D = 1240
 Type "IS"
 m 992 + 1430 D = 1250
 m 1430 + 1637 D = 1300
 m 1637 + 1740 D = 1320
 m 1740 + 1951 D = 1300

ANNOZZI
 Nessuna.

MANIFESTAZIONI
 Nessuna.

OPERAZIONI DI VULI LOGGING
 In Operazione
 ISO/SIA m 401 - 1945
 PIG/CHI m 401 - 1950
 HET m 401 - 1950
 Reagite misure di velocità a fondo pozzo con SSI.

PROPORZIONI DELLA COLAZIONE
 Nessuna.

QUANTITÀ
 Reagiti per chiusura anticamera con Geocem "O"
 m 1000 - 1600 ogni q 105
 m 1550 - 1257 ogni q 130
 m 700 - 520 ogni q 112
 m 500 - 348 ogni q 116
 m 255 - 80 ogni q 96

PROVE DI SPINNO
 Nessuna.

VACUUM TEST
 Nessuna.

LEAK-OFF TEST
 Nessuna.

PROVE VIB-LINE
 Nessuna.

PROVE DI PRODUCIBILITÀ
 Nessuna.

SPINNOLOGIA
 Nessuna.

ANALISI
 Nessuna.

ANNOTAZIONI
 Il pozzo Cascine Capri 1 è risultato sterile. L'obiettivo del sondaggio era costituito dagli inserimenti perenti emti nella argilla del Pliocene medio-superiore (Intorno Pagine della Fase Argilla del Sinterio) rinvenuti miscelati nel vicini pozzi di Gemiani 1 e Agostallo 1. Dall'esame dei log elettrici tutti i livelli perenti attraversati dal sondaggio sono rimasti miscelati ad un'acqua salata, pertanto il pozzo è stato chiuso permanentemente con l'assunzione di tappi di cemento.

MINERALITÀ
 Il pozzo Cascine Capri 1 è risultato sterile. L'obiettivo del sondaggio era costituito dagli inserimenti perenti emti nella argilla del Pliocene medio-superiore (Intorno Pagine della Fase Argilla del Sinterio) rinvenuti miscelati nel vicini pozzi di Gemiani 1 e Agostallo 1. Dall'esame dei log elettrici tutti i livelli perenti attraversati dal sondaggio sono rimasti miscelati ad un'acqua salata, pertanto il pozzo è stato chiuso permanentemente con l'assunzione di tappi di cemento.

TREMICHE
 Nessuna.