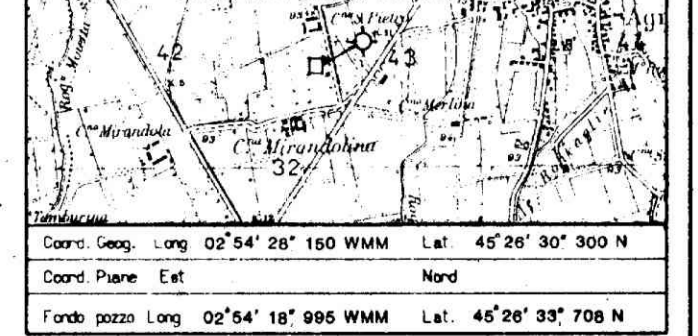


Forma AREA ENI - PIANURA PADANA. Col. zona (1/60 B)

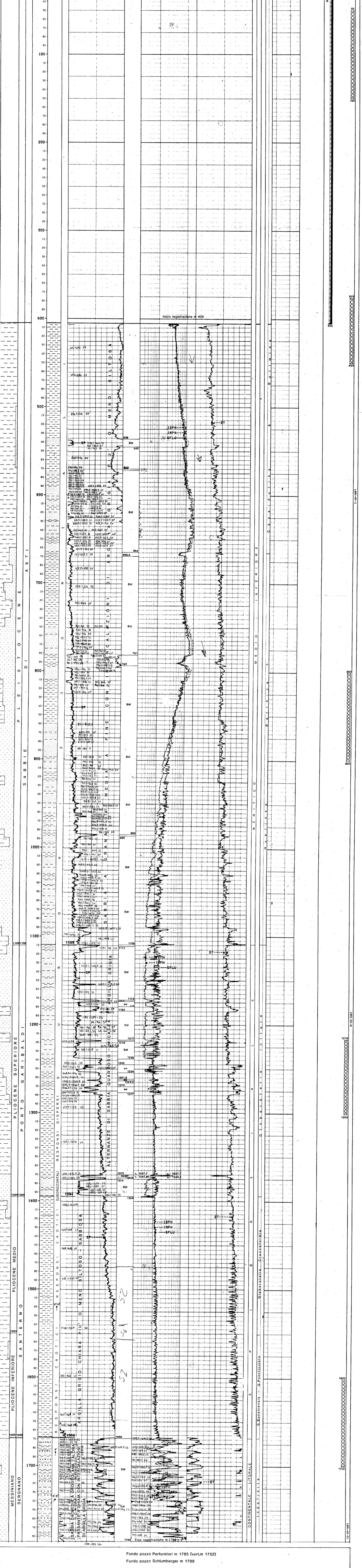


ROCCHE TERRESTRI, ROCCHE CARBONIFERE, ROCCHE LIMBE E METAFOSFIDE, PARTICELLE E FOSSILI, TIPO DI POROSITA', MINERALIZZAZIONE

STRUTTURE SEDIMENTARI E DIACRATICHE, TIPO DI POROSITA', MINERALIZZAZIONE

MINERALIZZAZIONE, SIMBOLI VARI

Importo MASSARENTI MR 7000, Conto/ata HYDRODRILLING, Profondita' Suda = 1785,5 (vert. m 1752)



Fondo pozzo Schlumberger m 1785 (vert. m 1752)

NOTE: Tutte le profondita' sono in metri e riferite al P.T.R. le pressioni sono in Kg/cm2, le temperature in gradi C°, i tempi in ore:minuti. RIBAZIONI, MISURE DI VERTICALITA', CUTTINGS, CAROTE DI FONDO, CAROTE DI PARETE, PIANO DI PERFORAZIONE, TAPPI DI CEMENTO, ASSORBIMENTI, MANIFESTAZIONI, OPERAZIONI DI WELLOGS, TEMPERATURE DAL LOGS, MISURE DI PRESSIONE, PROVE DI STRATO, PROVE DI PRODUZIONE, LEAK OFF TEST, VACUUM TEST, STIMOLAZIONE, ANALISI, NOTE TECNICHE, RISULTATI MINERARI, RISULTATI GEOLOGICI