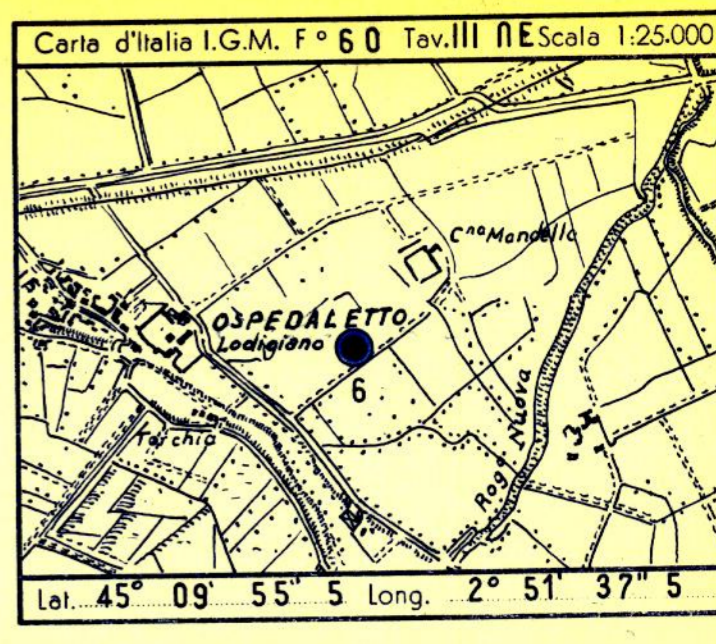


POZZO N° 6

AGIP ARCHIVIO POZZI E/PROF AOSO

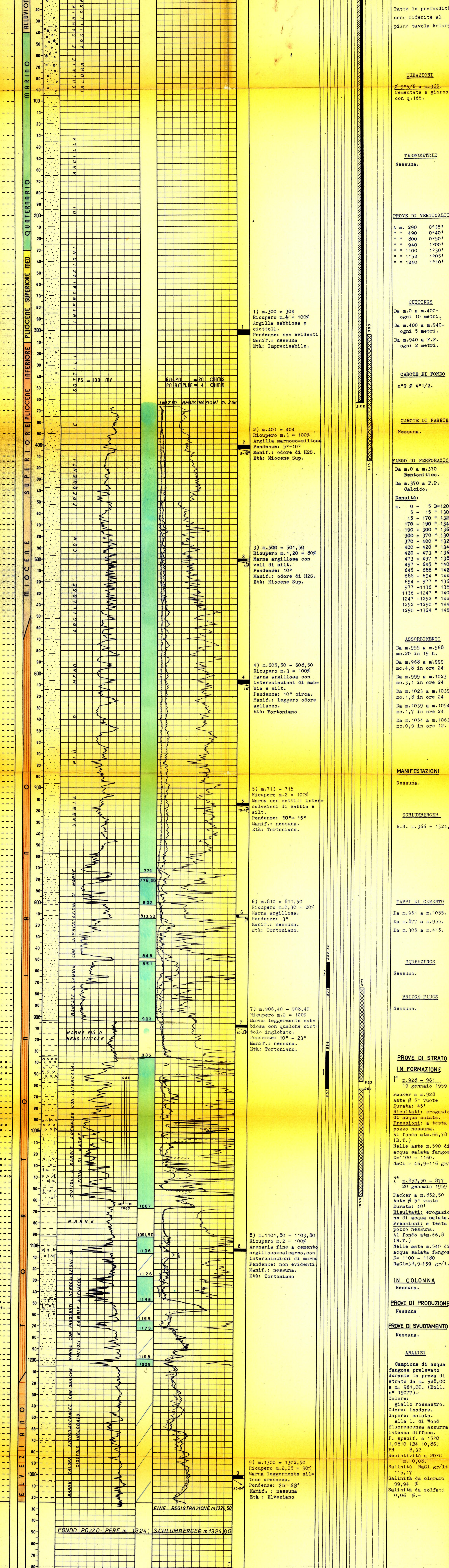


Profilo aggiornato al 11-2-1959 Dal P.M. DAI PRA Compilato da VENZO-DAI PRA Geologo di cantiere P.M. DAI PRA Visto da A. Vareso

Impianto MASSAREMI R 12 B Inizio perforazione 4 DICEMBRE 1958 Intervallo in produzione STERILE QUOTA s.l.m. Tavola Rotary m. 69,00 Prima flangia m. 62,80 Piano terra m. 64,50

Profondità totale m. 1324 Ultima perforazione 20 GENNAIO 1959 Inizio produzione

DIAGRAMMA SCHLUMBERGER DESCRIZIONE LITOLOGICA PROVE ESEGUITE TUBAZIONI OSSERVAZIONI



ANNOTAZIONI
GEOLOGICHE: Stratigrafia aggiornata al 27-1-1959. Obiettivo del sondaggio n°6 era di esplorare, nella zona a sud della dorsale di Casalpusterlengo, la piega anticlinale che già nei vecchi rilievi era stata intravista e che il recente rilievo sismico a riflessione ha confermato.
MINERARIE: Pozzo sterile. E' stata effettuata la chiusura mineraria mediante tappi di cemento nei seguenti intervalli: m. 1055 - 961, m. 955 - 877, m. 415 - 305.
TECNICHE: Nessuna.