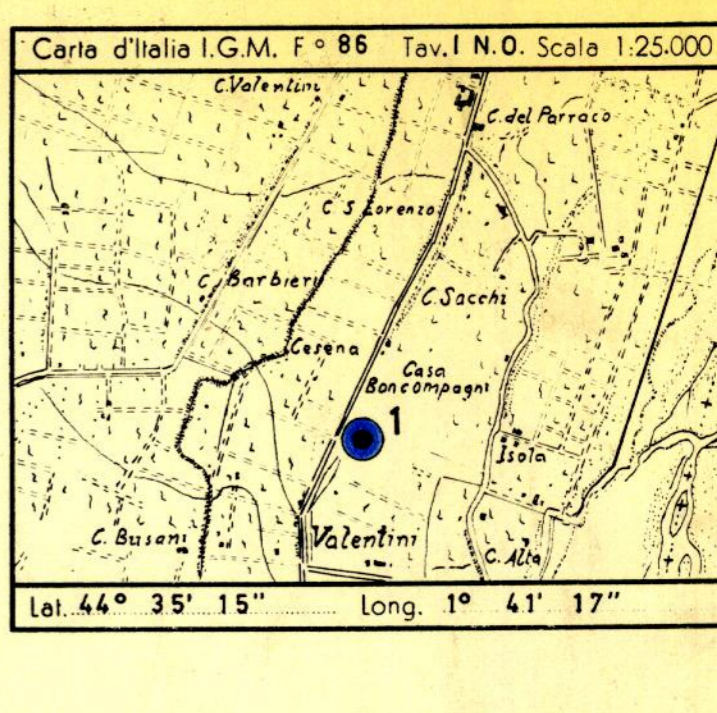


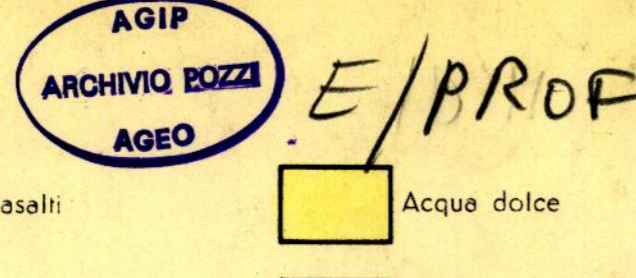
CANTIERE di CASALGRANDE

SERVIZIO GEOLOGICO DEL SOTTOSUOLO



POZZO N° 1

41500

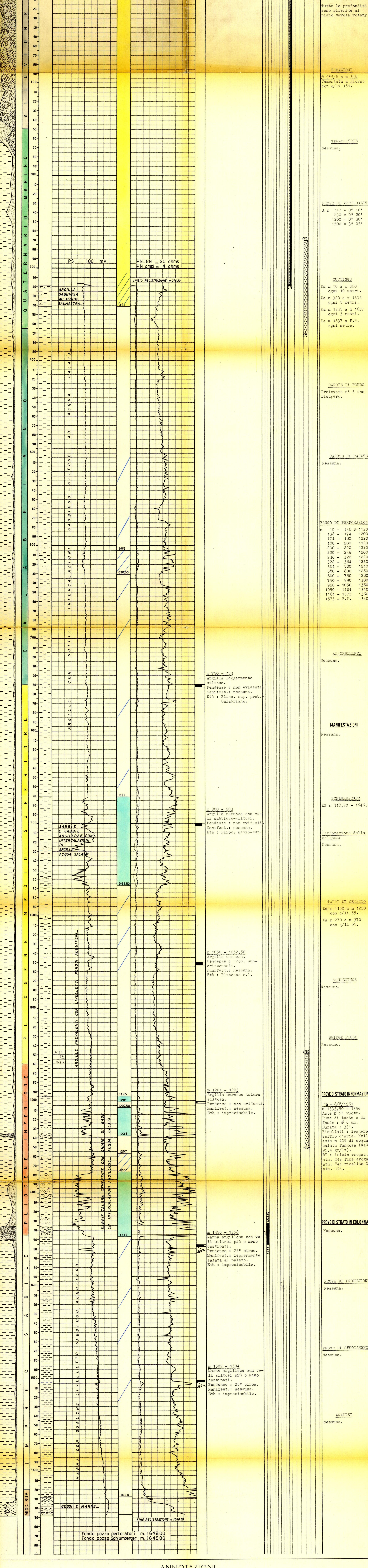


Legend table with symbols for various geological and technical features like 'Ghiaie', 'Conglomerato', 'Sabbie', 'Argilla', 'Acque dolci', 'Acque salate', 'Gas', 'Olio', 'Tubi cementati', 'Tubi in ferro', etc.

Profilo aggiornato al 10-10-1961 da BASTIANINI - FACCIOTTO. Compilato da CORRIERI - FACCIOTTO. Geologo di cantiere PM. FACCIOTTO. Viso da M. Bastianini.

Impianto IDECO H. 525 Inizio perforazione 28-7-1961 Intervallo in produzione QUOTA s.l.m. Tavolo Rotary m. 86.75

Profondità totale m. 1648 Ultima perforazione 11-8-1961 Inizio produzione STERILE Primo litaggio m. 83.00



ANNOTAZIONI

Table with three columns: GEOLOGICHE, MINERARIE, and TECNICHE. Contains detailed notes on stratigraphy, mineral resources, and technical aspects of the well.