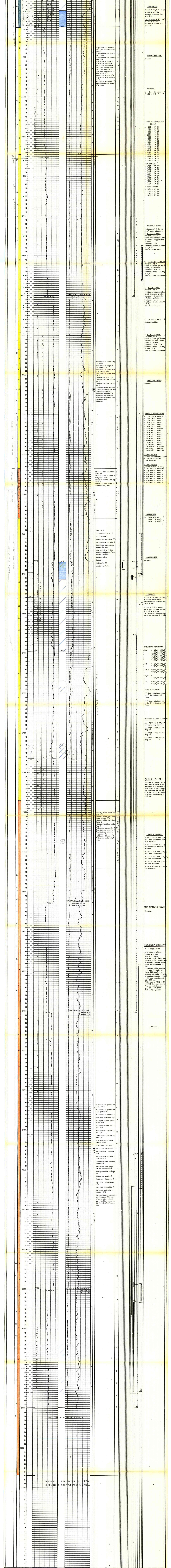


Geological legend and symbols including: Rocce ignee, Rocce sedimentarie, Rocce metamorfiche, and various symbols for faults, folds, and structures.

Impiego: IDECO, R. S. 7/11. Inizio perforazione: 16-X-1968. Intervallo in produzione: STERILE. QUOTA s.l.m.: 4420, 3850, 4200.



ANNOZZIONI MINIERIE TECNICHE

Il servizio Geologico della parte sottosuolo della paranza... ANNOZZIONI MINIERIE... TECNICHE...