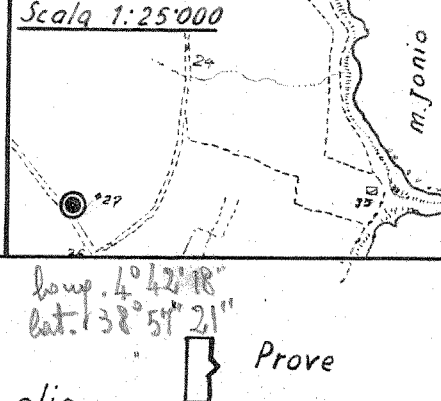


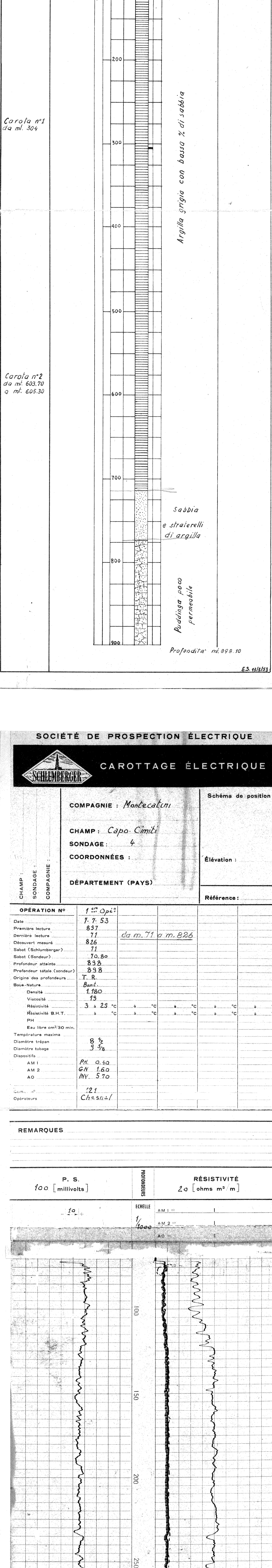
**SOCIETA' MONTECATINI**  
 Pozzo Capo Cimiti n° 4  
 Quota Tavola Rotary mt 26  
 Data inizio perforazione : 1 - 6 - 1953  
 « fine » : 6 - 7 - 1953



**LEGGENDA**

o Perdita circolazione      △ Gas  
 ○ Acqua dolce                □ Odore olio  
 q Acqua salata                ⊞ Petrolio

Prove }  
 Scala 1:2000

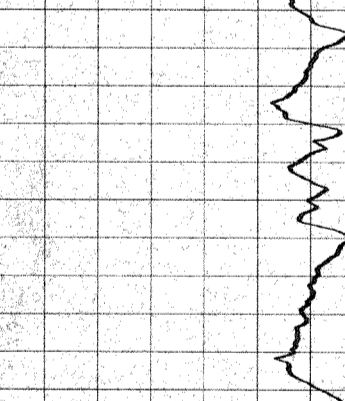


Eseguito il carotaggio elettrico e rilievo della pendenza degli strati

FORO NEGATIVO

ES. 43/53

**SOCIÉTÉ DE PROSPECTION ÉLECTRIQUE**  
**CAROTTAGE ÉLECTRIQUE**



COMPAGNIE : *Montecatini*  
 CHAMP : *Capo Cimiti*  
 SONDAGE : *4*  
 COORDONNÉES :  
 DÉPARTEMENT (PAYS)

Schéma de position  
 Élévation :  
 Référence :

OPÉRATION N°		1 <sup>re</sup> Opé <sup>2</sup>	
Date		1. 7. 53	
Première lecture		857	
Dernière lecture		77	da m. 71 a m. 826
Découvert mesuré		826	
Sabot (Schlumberger)		77	
Sabot (Sondeur)		70.80	
Profondeur atteinte		898	
Profondeur totale (sondeur)		898	
Origine des profondeurs		T. R.	
Boue-Nature		Bank.	
Densité		1.180	
Viscosité		19	
Résistivité		3 a 23 °C	a °C    a °C    a °C    a °C
Résistivité B.H.T.		a °C	a °C    a °C    a °C
PH			
Eau libre cm <sup>3</sup> /30 min.			
Température maxima			
Diamètre trépan		8 1/2	
Diamètre tubage		9 5/8	
Dispositifs			
AM 1		PN. 0.40	
AM 2		GN. 1.60	
AO		NY. 5.70	
C.M. n°		121	
Opérateurs		Chrsn+1	

**REMARQUES**

