

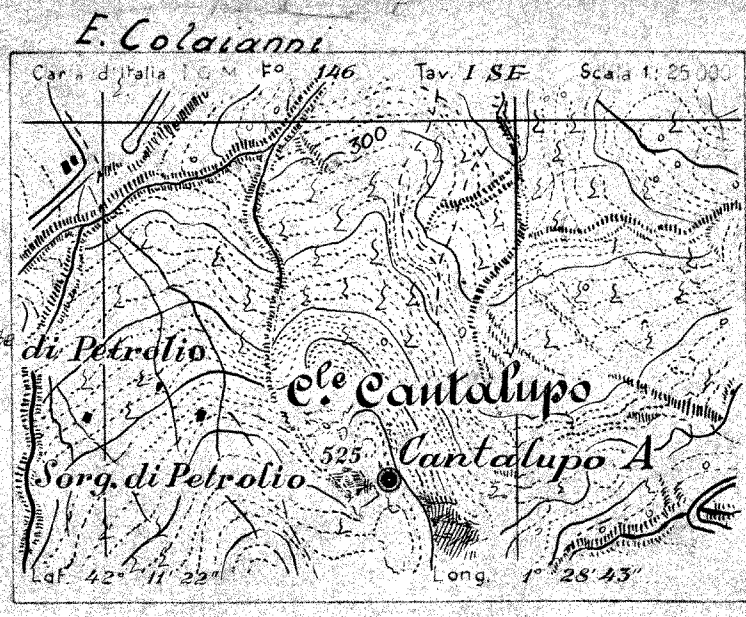
1224

SOMICEM

DIREZIONE TECNICA

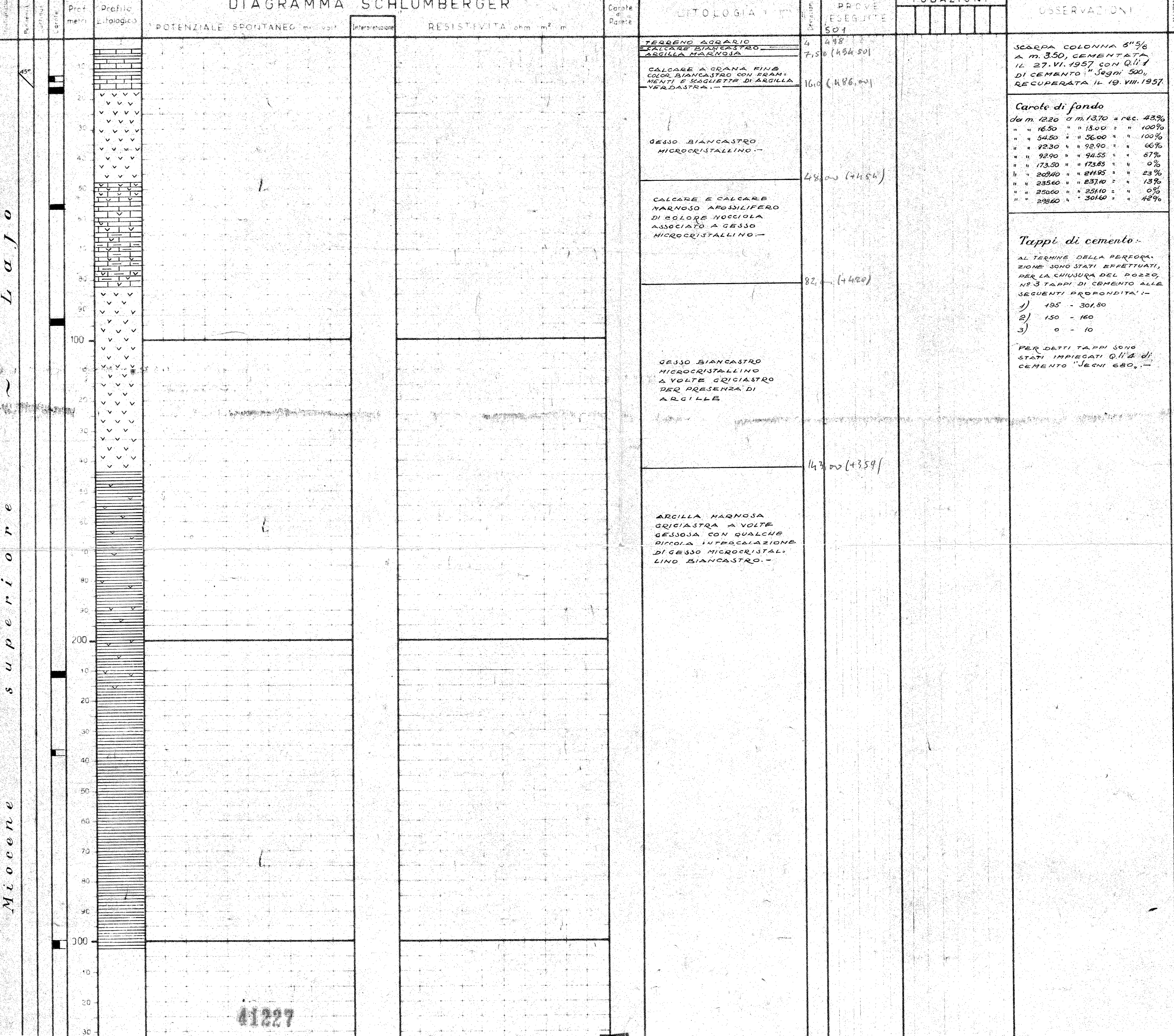
SETTORE *Abruzzi*
CANTIERE DI *CANTALUPA*
POZZO N° *A*

41227



- | | | | | | | | | | |
|--|-----------------------|--|------------------|--|--------------------|--|------------------------------------|--|------------------------------|
| | Ghiaia e Conglomerato | | Gesso | | Acqua dolce | | Tubi fissati nell'argilla | | Tubi presi dal terreno |
| | Sabbia | | Calcarea marnosa | | Acqua salata | | Tubi fissati con cemento riscia | | Tappi di cemento |
| | Arenaria | | Argilla | | Tracce di gas | | Tubi fissati con cemento di sabbia | | Fori deviatori |
| | Argilla | | Marna | | Gas | | Tubi forati con ruota | | Carote parte recuperata |
| | Marna | | Calcarea | | Assorbimento fango | | Tubi finestrati | | Prova col Testier riscia |
| | Calcarea | | | | | | | | Prova col Testier non riscia |

Sistema *Rotary* Inizio perforazione *27.VII.1957* Inizio produzione
 Profondità totale m. *30180* Ultimata perforazione *19.VIII.1957* Pozzo abbandonato
 QUOTA S.L.M. (Tavola Rotary *502*
 (Piano Terra *501*)



Lajo
Miocene superiore