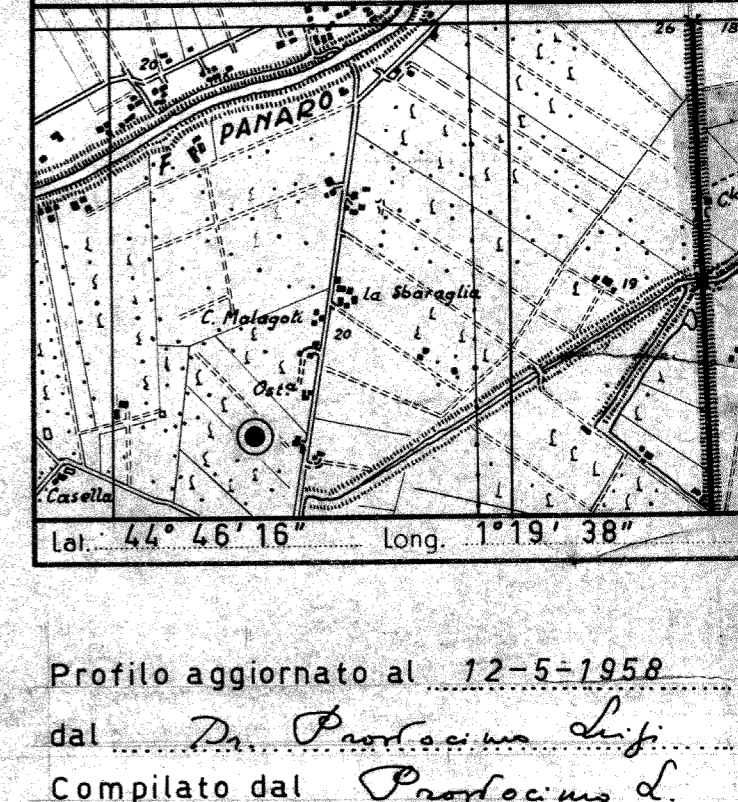


CANTIERE di CAMPOSANTO

POZZO N° 1

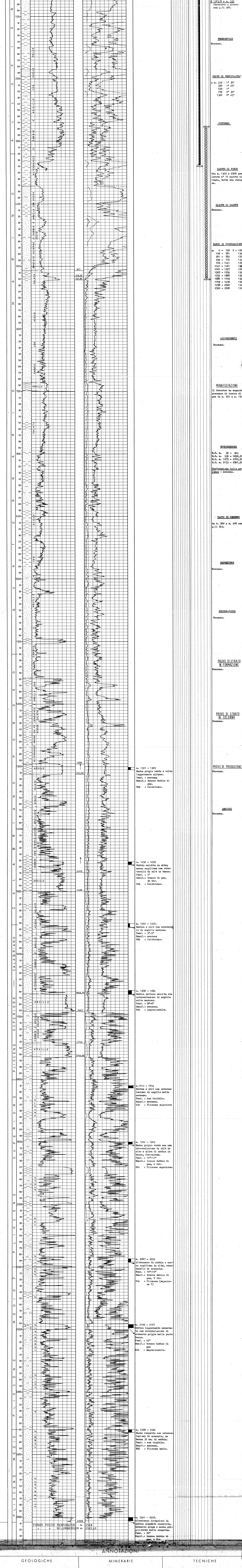


Legend table with symbols for geological features: Ghiaie, Sabbie, Argille, Marna, Gesso, Calcare, Dolomite, Basalti, Acque, Tracce di gas, Gas, Tracce di olio, Assorbimenti, Terreni lacerati, Carote, Pendenze, Carote di parete, Tracce di gas, Manifestazioni di gas, Tracce di olio, Manifestazioni di olio, Manifestazioni di acqua, Tubi cementati, Tubi in ghisa, Tubi forati con fucile, Tappi di cemento, Squeezing, Bridge Plug, Foro deviato, Prova di tester riuscita, Prova di tester non riuscita, Tubi con packer di produzione, Pompa.

Profilo aggiornato al 12-5-1952 dal Dr. P. Castiglione. Geologo di cantiere P.M. CASTIGLIONE. Visto dal Dr. P. Castiglione. Disegnato da U. LONZAR.

Impianto NATIONAL 75 Inizio perforazione 15-9-1953 Intervallo in produzione STERILE QUOTA s.l.m. 20,0

Profondità totale m. 2508,00 Ultima perforazione 24-10-1953 Inizio produzione DIAGRAMMA SCHLUMBERGER DESCRIZIONE PROVE TUBAZIONI OSSERVAZIONI



Tutte le profondità sono riferite al Piano Tavola Rotary.

PROVA DI PERFORAZIONE: 18°/3 a m. 39, Cementata a giorno con q.li 40. 13°/3 a m. 332, Cementata a giorno con q.li 366.

PROVA DI STABILITA': A m. 335 1° 30', 350 1° 45', 370 0° 30', 1300 0° 45'.

PROVA DI CAROTE DI FONDO: Tra m. 1300 e 2506 prove levate n° 10 carote di fondo, tutte con recupero.

PROVA DI CAROTE DI FANTO: Nessuna.

PROVA DI PERFORAZIONE: m. 0 - 196 D = 1200, 196 - 281 1300, 281 - 652 1300, 652 - 772 1320, 772 - 1041 1380, 1041 - 1061 1360, 1061 - 1527 1260, 1527 - 1574 1360, 1574 - 1660 1300, 1668 - 1702 1380, 1702 - 1458 1300, 1958 - 2500 1300, 2500 - 2508 1300.

ASSORBIMENTI: Nessuno.

MANIFESTAZIONI: Il Detector ha segnato presenza di tracce di gas da m. 520 a m. 1500.

SCHLUMBERGER: R.S. m. 39 - 343, R.S. m. 339 - 1696,50, R.S. m. 1675 - 2185,50, R.S. m. 2153 - 2901,50. Perforazione nella colonna a nessuna.

TAPPI DI CEMENTO: da m. 502 a m. 208 con q.li 341.

SQUEEZING: Nessuno.

BRIDGE-PLUG: Nessuno.

PROVA DI STRATO IN COLONNA: Nessuna.

PROVA DI STRATO IN COLONNA: Nessuna.

PROVA DI PRODUZIONE: Nessuna.

ANALISI: Nessuna.

m. 1301 - 1305: Marna grigio verde a volte ingrossamento siltoso. Penf.: 3°-4°. Manif.: tracce sabbie di gas. Età: Calabrian.

m. 1432 - 1456: Sabbia siltosa in alto; marna argillosa con straterelli di silt in basso. Penf.: 3°. Manif.: tracce di gas, 30 Div. Età: Calabrian.

m. 1551 - 1557: Sabbia e silt con straterelli di argilla marnosa. Penf.: 3°-5°. Manif.: nessuna. Età: Calabrian.

m. 1658 - 1664: Sabbia siltosa sciolta con intercalazioni di argilla molto marnosa. Penf.: 3°-4°. Manif.: nessuna. Età: imprevedibile.

m. 1810 - 1814: Sabbia e silt con intercalazioni di argilla molto marnosa. Penf.: non visibile. Manif.: tracce di gas, 4 Div. Età: Pliocene superiore.

m. 1900 - 1903: Marna grigio verde con una intercalazione di silt in alto e strato di sabbia in basso, fratturata. Penf.: 12°-13°. Manif.: tracce sabbie di gas, 4 Div. Età: Pliocene superiore.

m. 2067 - 2092: Alternanza di sabbia e marna argillosa in alto, straterelli di arenaria. Penf.: 10°-15°. Manif.: tracce sabbie di gas, 8 Div. Età: Pliocene (superiore?)

m. 2192 - 2197: Sabbia leggermente cementata con intercalazioni di arenaria grigia nella parte bassa. Penf.: 45°. Manif.: tracce sabbie di gas. Età: imprevedibile.

m. 2360 - 2364: Marna compatta con intercalazioni di arenaria, in basso 30 cm. di sabbia. Penf.: non visibile. Manif.: nessuna. Età: Pliocene medio.

m. 2500 - 2506: Alternanza irregolare di sabbia siltosa cementata, arenaria grigia e marna grigio-verde molto compatta. Penf.: 20°. Manif.: tracce sabbie di gas, 4 Div.

ANNOTAZIONI

GEOLOGICHE

Stratigrafia aggiornata al Settembre 1957 da Dr. Tedeschi.

Il pozzo Camposanto n° 1 ha attraversato una serie di terreni completi di tutti i termini fino al Pliocene medio nel quale si è arrestato.

Il profilo si presenta come sostanzialmente poroso in tutti i termini. Nessuno di essi ha però presentato mineralizzazione.

Le pendine di strato osservate vanno da 3°-5° nel Calabrian a 12°-15° nel Pliocene superiore salendo fino a 20° nel Pliocene medio (occasionalmente a m. 2192 - 2197 si è notato un piano di contatto sabbia-arenaria di 45°).

MINERARIE

Il pozzo, risultato sterile, è stato abbandonato dopo aver chiuso le acque dolci con un tappo di m. 520 a m. 280 (51 m. entro la scarpa della β 13°/8).

TECNICHE

Niente da segnalare.