

CANTIERE di CAMPORE

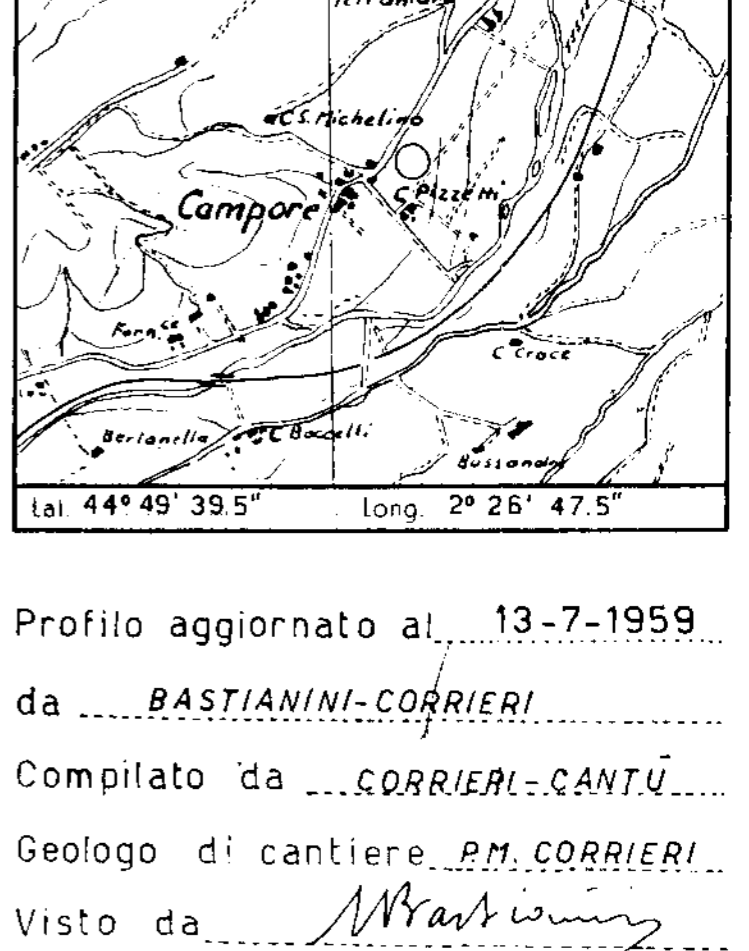
POZZO n° 1

- Legend for lithology: Ghiaia, Sabbia, Argilla, etc.

- Legend for fluids: Acqua dolce, Acqua salata, Gas, etc.

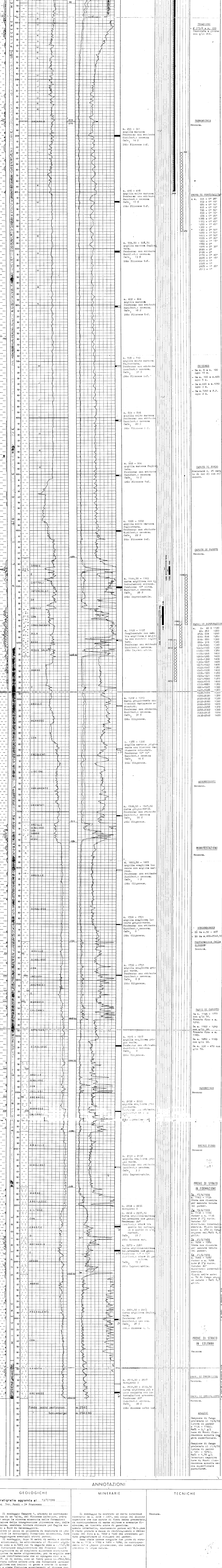
- Legend for geophysical data: Pendice, Tracce di gas, etc.

- Legend for well equipment: Tubi cementati, Tubi forati con lubrificante, etc.



Profilo aggiornato al 13-7-1959 da BASTIANI-COARIERI

Impianto CARDWELL 02 Inizio perforazione 7-4-1958 Intervalllo in produzione 13-6-1959



ANNOZZIONI: GEOLOGICHE, MINERARIE, TECNICHE

Stratigrafia aggiornata al 13/7/1959 dal Ferr. Bondi - De Francesco

Il sondaggio Campore 1, ubicato in corrispondenza di un'allo, del Pliocene inferiore, aveva per scopo la ricerca mineraria nelle formazioni glauche della trasgressione pliocenica...

Neununa. Prove di strato in colonna: Neununa.