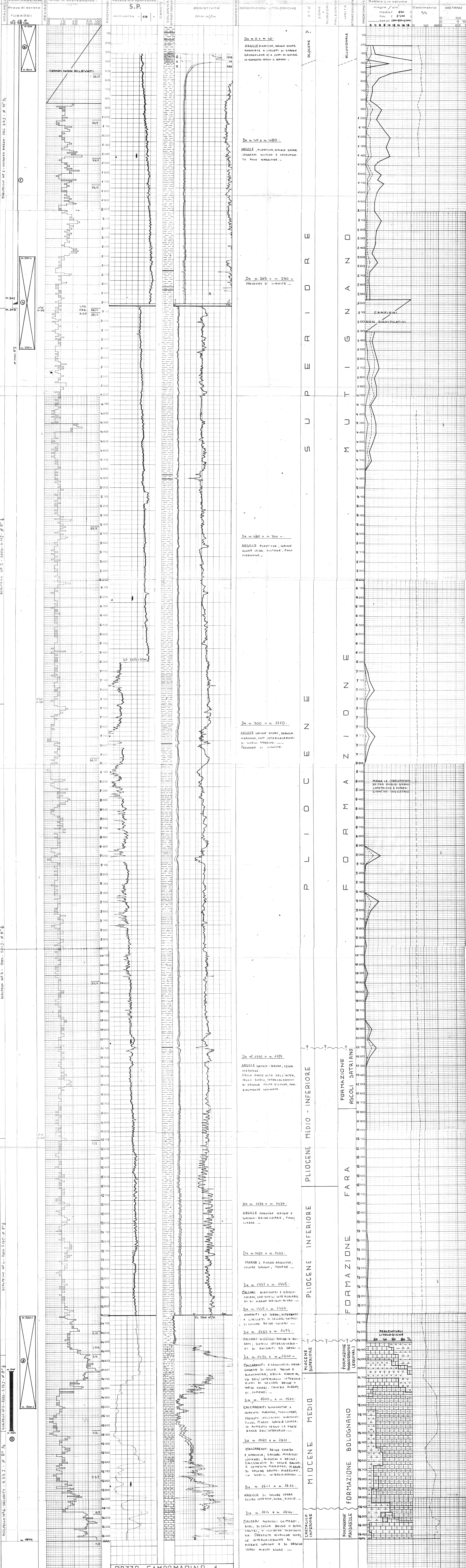
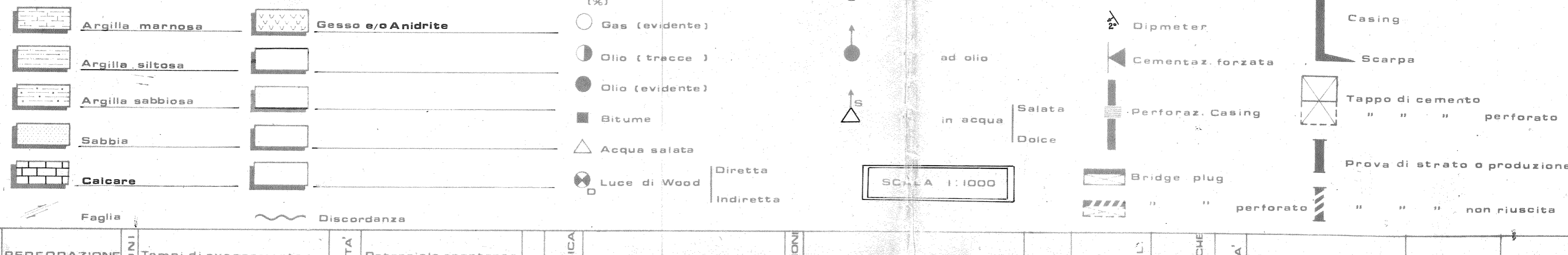
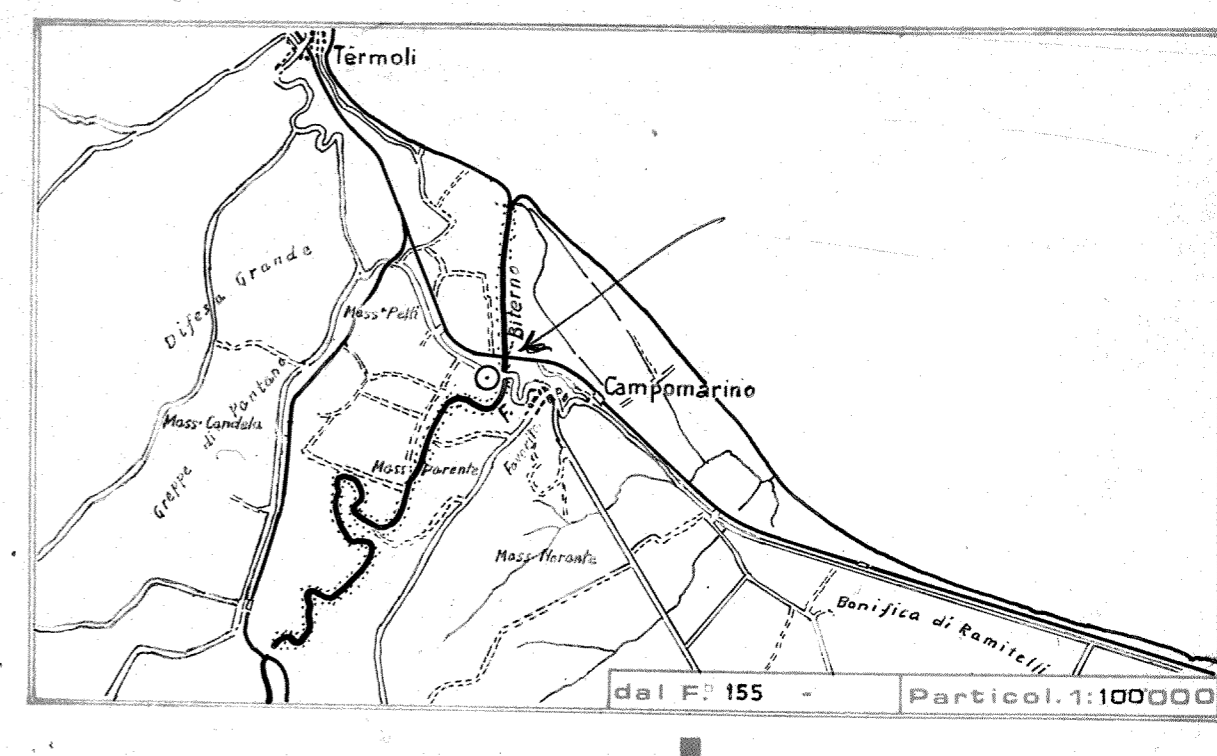


POZZO: CAMPOMARINO 1

PERMESSO PORTOCANNONE C.P.I.
 IMPIANTO: CARDWELL OS
 ALTEZZA T.R. m. 3.80
 DATA INIZIO: 21-4-1977
 DATA FINE PERFORAZ. 6-2-1977
 DATA COMPLETAMENTO: -
 PROFONDITA' FINALE m. 1644.0

Ubicazione: CONTRADA RIVOLI DEL SE, CAMPOMARINO C.B.
 Coordinate: 41°51'30" Lat. N., 13°55'50" Long. E.
 Quota P.C. m. 3.00
 Quota T.R. m. 6.80 s.l.m.
 Geologo: Enrico Pace



POZZO CAMPOMARINO 1
 PROFONDITA' FINALE m. 1644

- 1) COLONNA di S. 3. Scava a m. 304, cementata a girato con Q. 450 di CEMENTO PORTLANDICO - R. 425 Kg/m³
- 2) PROVA DI STRATO DA m. 1460 a m. 1524, con PACER HALLIBURTON (HWP-736) fissato a m. 1460, in foro scoperto. Duse, solo in testa, da 2" all'apertura forte sovrappeso di aria, mantenuto; apertura a 1/2" di acqua. Pressione in testa 0.0 MPa. Pressioni a fondo foro: (a.t. m. 1524)
 IDROSTATICA INIZIALE: Kg/cm² 180.2
 COMPRESSIONE: " 52.2
 " RINASCITA: " 59.3 (47)
 " RISALITA: " 153.9 (30)
 " 2° IDROSTATICA: " 66.0
 " FINE: " 133.2 (47)
 " FINE II° RINASCITA: " 153.8 (48)
 IDROSTATICA FINALE: " 179.0
 RECUPERATI: m. 1530 di BARBARA P.A. a m. 10.5 m. di FANUSO ED ACQUA CALATA a 62.4 g/l in NaCl. NEL FLUIDO RECUPERATO FORTE COLORE di H₂S.
 RISULTATO: L'INTERVALLO PROVA E' TOTALMENTE SATURATO IN ACQUA EDUATA.
- 3) TAPPO DI CEMENTO N° 1, da m. 1500 a m. 1500, cementato con Q. 540 di CEMENTO PORTLANDICO - CLASSE R. 425 Kg/m³
- 4) TAPPO DI CEMENTO N° 2, da m. 1300 a m. 1300
- 5) TAPPO DI CEMENTO N° 3, da m. 500 a m. 500