

**ROCCHE TERRIGENE**

- Elementi di breccia
- Ciottoli
- Sabbia grossolana
- Sabbia fine
- Sabbia quarzosa
- Sabbia subfinita
- Sabbia litica
- Sabbia subidropica
- Sabbia fedgatica
- Silt
- Argilla
- Marna

**CEMENTI**

- Cemento in generale
- Cemento siliceo
- Cemento carbonatico
- Cemento calcico
- Cemento dolomico
- Cemento paltico
- Cemento ferruginoso
- Cemento sideritico

**ROCCHE CARBONATICHE**

- Calcare in generale
- Mudstone
- Wackestone
- Graptolite
- Boudstone
- Chalk
- Calcare dolomico
- Dolomia calcarea
- Dolomia in generale
- Dolomia media e grossa (> 62 µ)
- Dolomia fine (< 62 µ)

**ALTREROCCE**

- Gesso o anidrite
- Sali di Na, K, Mg
- Carboni in generale
- Selce
- Rocce ferruginee

**ROCCHE IGNEE E METAMORFICHE**

- Rocce intrusive
- Rocce effusive
- Rocce filoniane
- Rocce porfiroclitiche
- Rocce metamorfiche

**PARTECELLE E FOSSILI**

- Intraccliti angolari in generale
- Intraccliti arrotondati in generale
- Pellicoli
- Daliti
- Ooliti
- Macrofosfili in generale
- Alga
- Brizoi
- Coralli
- Conioidi
- Lamelliobranchi
- Rudiste
- Macroforaminiferi
- Foraminiferi planctonici
- Foraminiferi bentonici
- Frattamenti di fossili
- Rudisti in frammenti
- Radiolari
- Spicole di Spongia
- Ostracodi

**STRUTTURE SEDIMENTARIE E DIAGNETICHE**

- Stratificazione massiccia
- Stratificazione decussata
- Limitazioni parallele
- Stratificazione incrociata
- Stratificazione gradata
- Struttura nodulare
- Straatoliti
- Straatoliti
- Stratificazione disturbata
- Limitazioni convolte
- Ripple marks
- Fessure di calcificazione
- Pressure solution
- Struttura guspiosa
- Solifughe

**MINERALIZZAZIONE**

- Acqua dolce
- Acqua salmastra
- Acqua salata
- Tracce di gas
- Gas
- Tracce di olio
- Olio

**MANIFESTAZIONI DURANTE LA PERFORAZIONE**

- Tubi cementati
- Tubi forati con fucile
- Tubi "grassi"
- Acce di perforazione "grassi"
- Olio
- Tappi di cemento
- Squeezing
- Bridge Plug
- Faro deviato
- Prova di tester riuscita
- Prova di tester non riuscita
- Tubing con packer di produzione
- Pompa

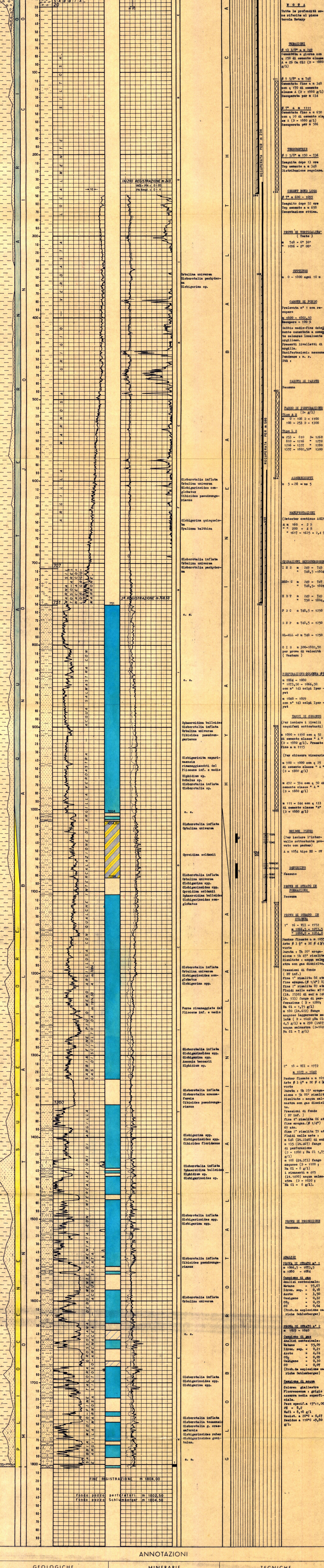
**TIPDI POROSITA'**

- PK Porosità chalk
- PI Porosità integrabile
- PV Porosità vascolare
- PC Porosità interstiziale
- PF Porosità per fratture

**SIMBOLI VARI**

- JL Assorbimenti
- Perda di circolazione
- Curve di fondo con parte recuperata e perdite
- Carote di parete
- F.I.T.
- Contatto tettonico
- Discontinuità in generale
- Fratture
- Licenzi

Impianto I.D.E.C.O. H. 7-11  
 Profondità totale m. 1802,50  
 Inizio perforazione 24-6-1972  
 Fine perforazione 10-7-1972  
 Impianto riasciato il 21-7-1972  
 Entro del pozzo STERILE  
 Intervall. produttivo  
 Inizio produzione  
 Quota s.l.m. Tavole Rotary m. 206,80  
 Primo Ritiro m. 201,80  
 Piano terra m. 203,00



**ANNOZZIONI**

**GEOLOGICHE**

Vedi : Dr. E. Bastianini - P.M. G. Lopez  
 Pesse Campomaggiore 3 - " Relazione finale " Chieti, agosto 1972

**MINERARIE**

Essendo risultato sterile, il pozzo è stato abbandonato previa chiusura mineraria con n° 3 tappi di cemento.

**TECNICHE**

Nessuna.

Visto : *Martini*