

- Legend for geological symbols: Breccia, Conglomerato, Ghiaia, Arenaria, Sabbia, Silt, Argilla, Argilla sabbiosa, Marne, Marne sabbiose, Marne calcaree, Argilla dolomitica, Argilla nera, Argilliti, Gesso e anidrite, Giallina, Calcareo marinoso, Calcareo, Calcareo arenaceo, Calcareo con sabbia.

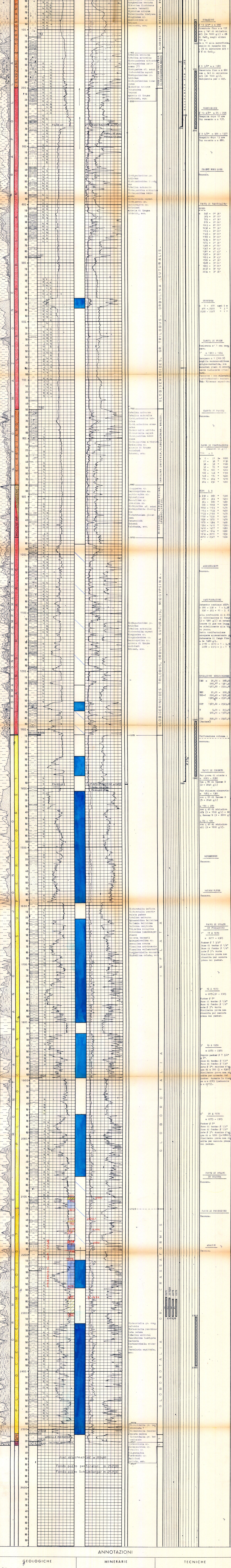
- Legend for lithological symbols: Calcareo dolomitico, Calcareo biogenico, Calcareo dolomitico, Dolomite, Dolomite calcarea, Dolomite metamorfiche, Dolomite piroclastiche, Dolomite magmatiche intrusiva, Dolomite magmatiche, Dolomite intrusiva, Dolomite scagliosa, Dolomite intrusiva.

- Legend for fluid and gas symbols: Acque dolci, Acque saline, Taccie di gas, Gas, Taccie di olio, Olio, Carote di fondo con parte fluida, Pendice, Carote di parete, Tracce di gas, Tracce di olio, Manifestazioni di olio, Bitume, Manifestazioni di acqua.

- Legend for well and production symbols: Tubi cementati, Tubi in ferro, Tubi in ferro con laccatura, Tubi in ferro con laccatura, Tubi di cemento, Squeezing, Bridge Plug, Foro deviato, Prova di tester riuscita, Prova di tester non riuscita, Tubing con tester in produzione, Pompa.

Stato ITALIA Prov. MATERA Carta T. G. M. F2200 Tav. IV NE Lat. 41° 25' 00" Long. 15° 42' 31" 25

Impianto **NATIONAL 100** Inizio perforazione **19-VIII-1970** Intervallo in produzione **STERILE** Profondità totale **m 2527,00** Ultima perforazione **12-X-1970** Inizio produzione QUOTA s.l.m. **2527,00** Tavola Rotary n. **24498** Prima Benga m. **33840** Piano terra m. **246200**



ANNOTAZIONI

GEOLOGICHE
Vedi: F.lli B. Morini - P.lli P. Cecconi
Pozzo CALVARIANO n. 2 - "KALVARIOS FINALE"
Chieti, ottobre 1970

MINERARIE
Basendo risultato sterile il pozzo è stato abbandonato previa chiusura mineraria con tappi di cemento.

TECNICHE
Nessuna.