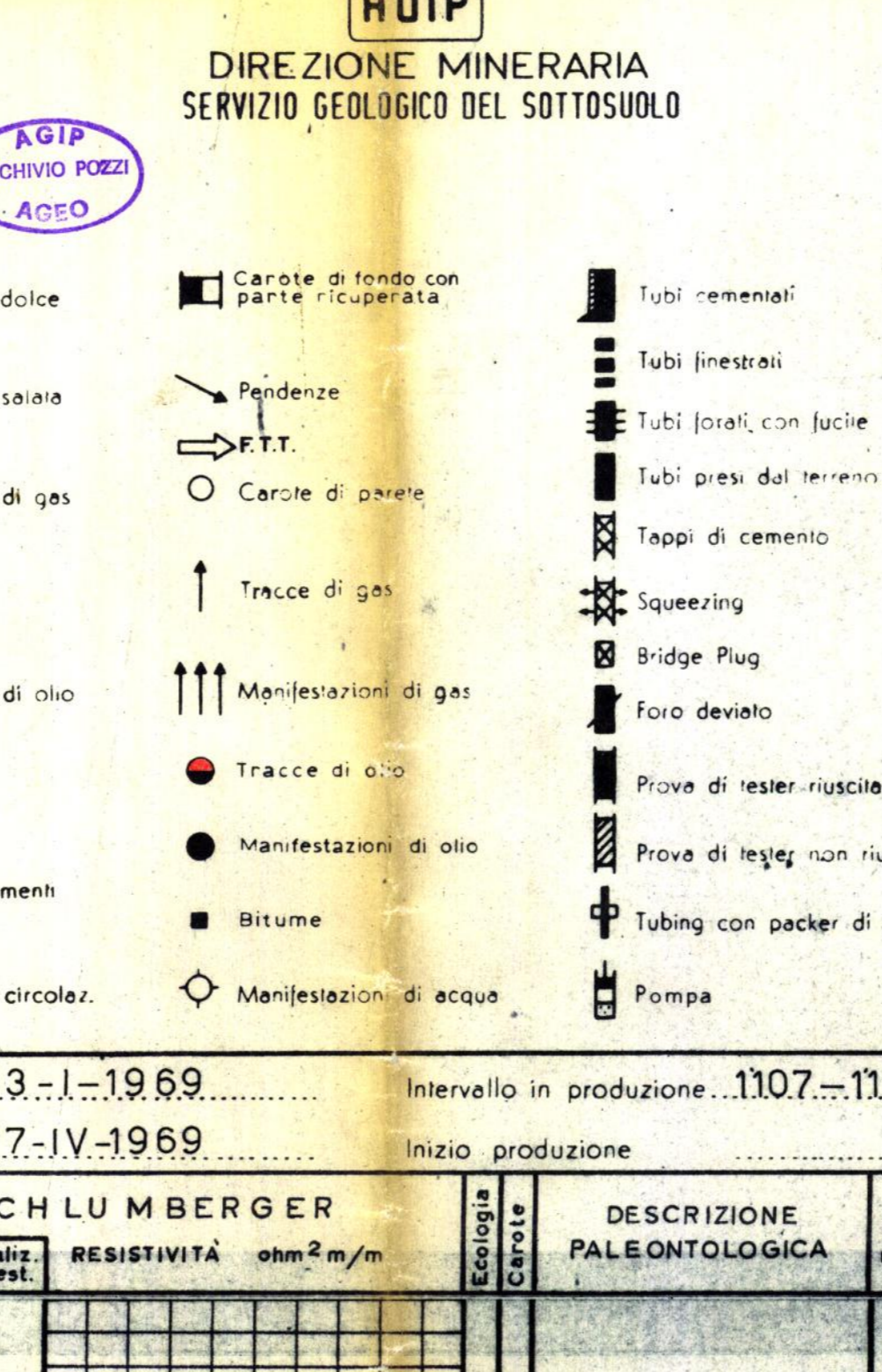


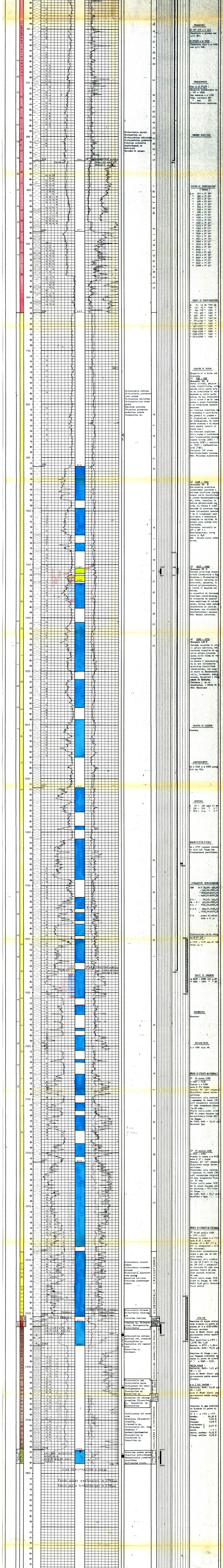
ARCHIVIO 63 Et  
CANTIERE 1  
POZZO N° 763/2

**CAMPOMAGGIORE**  
*EIPROF*  
AGIP  
DIREZIONE MINERARIA  
SERVIZIO GEOLOGICO DEL SOTTosuolo



COORDINATE ITALIANE  
Cant. E.C.M. 1°20' 45" N - 12°30' 00" E  
Quota s.l.m. 2170.00  
Piano terra n. 2120.00

Impianto NATIONAL 75 - Inizio perforazione 13-I-1969 - Intervalli in produzione 1107-1117  
Profondità totale m. 2782,00 - Ultima perforazione 17-IV-1969 - Inizio produzione QUOTA s.l.m. 2170.00



ANNOTAZIONI  
**GEOLOGICHE**  
Il sondaggio Campomaggiore 1, a scopo stratigrafico...  
**MINERARIE**  
Il pozzo è completato per la produzione con packer...  
**TECNICHE**  
Struttura...