

POZZO CAMPOMARE 2

PERMESSO GIULIANOVA CAMPO

PIANTO CARDWELL TRAILER

ALTEZZA TAVOLA ROTARY mt. 200

DATA DI INIZIO 5/2/58

DATA DI FINE PERFORAZIONE 22/3/59

DATA DI COMPLETAMENTO 27/3/58

PROFONDITÀ FINALE m. 1885

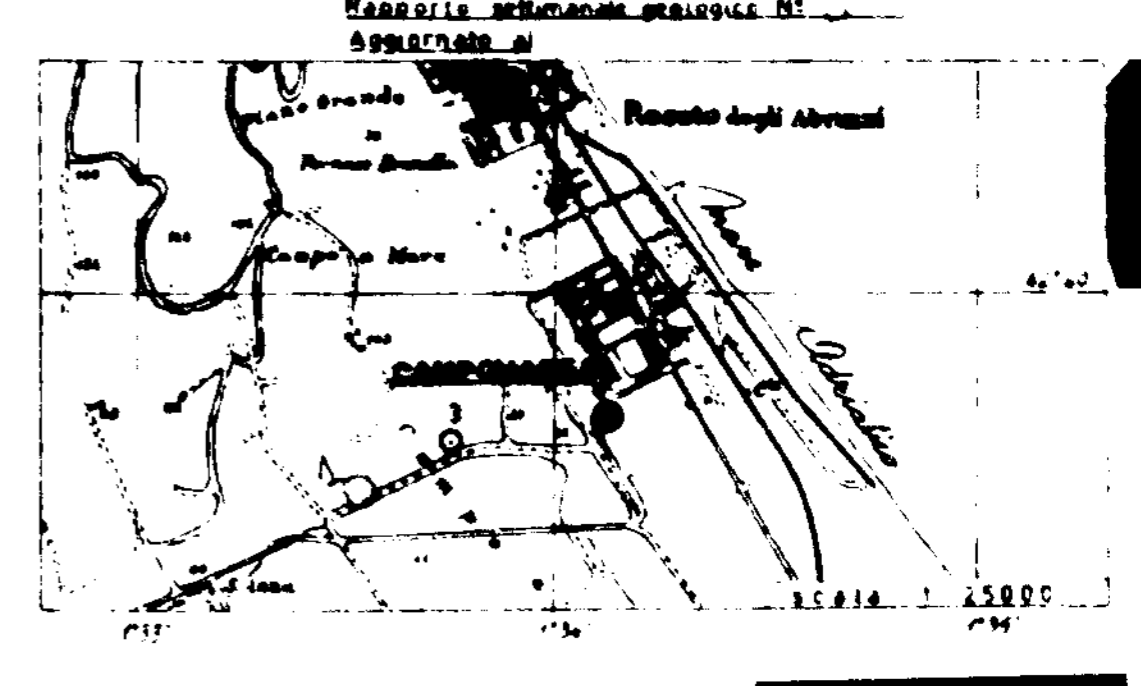
INDICAZIONE in contratto "Pozzo 401/Olio" a
 quota 50 mt. dalla S.S. n. 150 della Valle del Vomano

COORDINATE Lat. 42° 30' 40" Long. 13° 34' 00"

QUOTA PC m. 7.61 m

QUOTA TR m. 800.61 m

QUOTA K.O. m.



MANIFESTAZIONI

- Debole (es. Emulsione)
- Forte (es. Fontalivo anormale)
- Debole (< 50% scalo)
- Forte (> 50% scalo)
- Marche di olio
- Manifestazione di olio (tracce)
- Manifestazione di olio (livellato)
- Manifestazione di olio e gas
- Manifestazione di olio grasso
- Manifestazione di bitume
- Manifestazione di acqua salata
- Manifestazione di acqua dolce
- Manifestazione di acqua gessosa

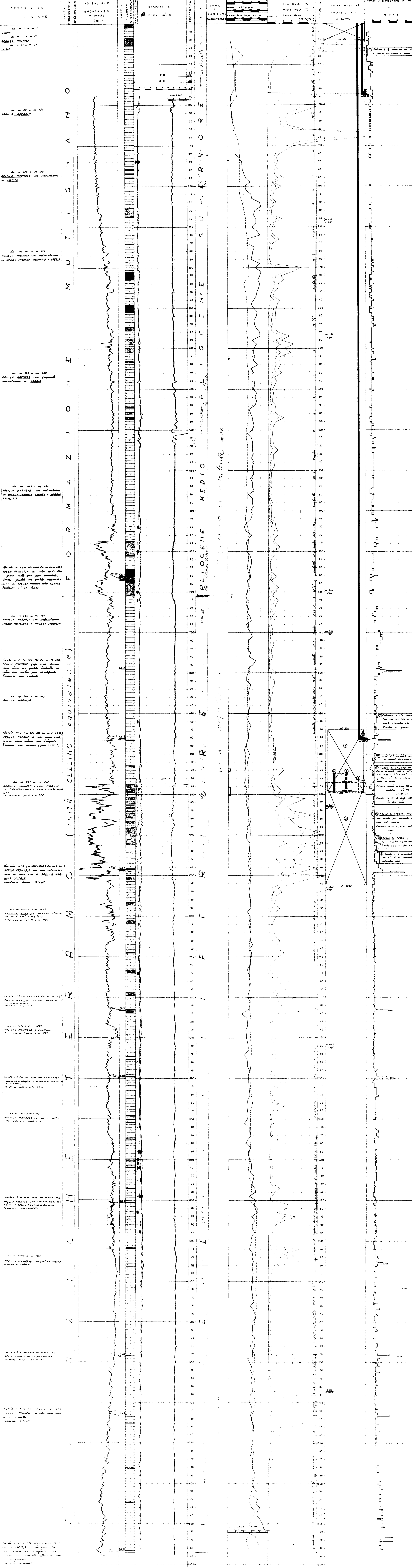
GENERALIZZAZIONI ASCERTATE

- Intervallo a gas
- Intervallo ad olio
- Intervallo ad acqua salata
- Intervallo ad acqua dolce

LEGENDA

- Ghiaia
- Argilla marnosa
- Sabbia anche argillosa
- Argilla sabbiosa
- Arenaria
- Ca. Carota
- Pendenza carota
- Diametro
- Carota
- Tempo di avvertimento
- Prova di stato non riuscita
- Prova di stato in produzione
- Prova di stato
- Colonna di rivestimento
- Bridge plug
- Bridge plug perforato
- Colonna di rivestimento
- Carota

SCALA 1000



Carota n° 1 (m. 100-105) - Argilla marnosa con interbedding di sabbia e argilla. Pendenza 20°-25°.

Carota n° 2 (m. 110-115) - Argilla marnosa con interbedding di sabbia e argilla. Pendenza 20°-25°.

Carota n° 3 (m. 120-125) - Argilla marnosa con interbedding di sabbia e argilla. Pendenza 20°-25°.

Carota n° 4 (m. 130-135) - Argilla marnosa con interbedding di sabbia e argilla. Pendenza 20°-25°.

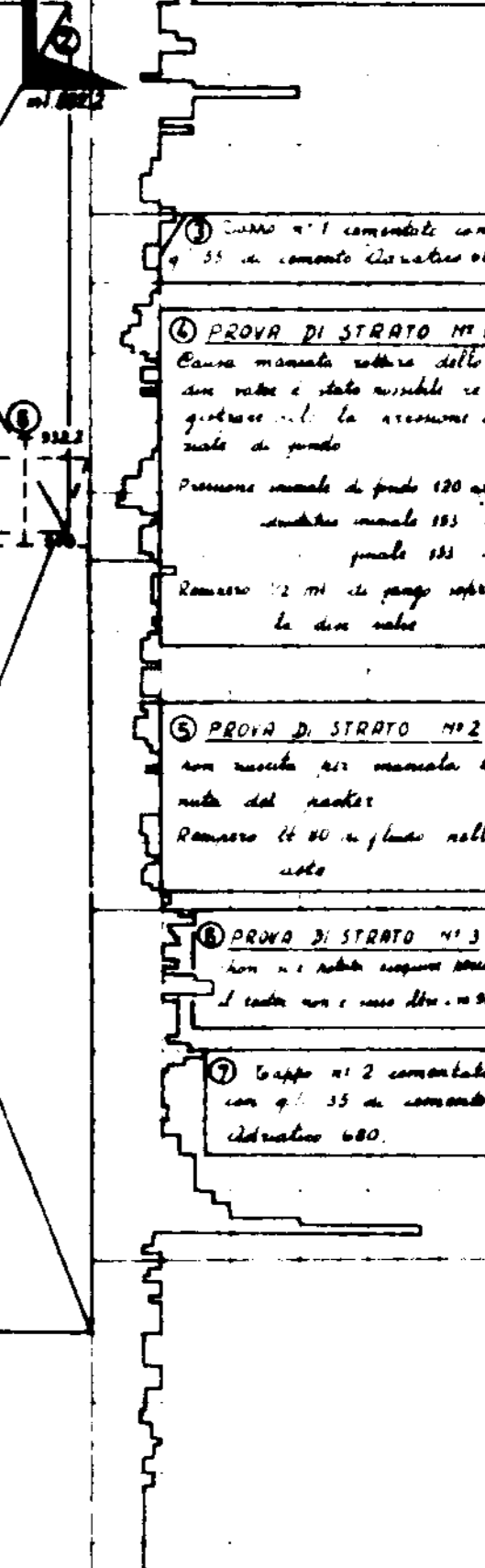
Carota n° 5 (m. 140-145) - Argilla marnosa con interbedding di sabbia e argilla. Pendenza 20°-25°.

Carota n° 6 (m. 150-155) - Argilla marnosa con interbedding di sabbia e argilla. Pendenza 20°-25°.

Carota n° 7 (m. 160-165) - Argilla marnosa con interbedding di sabbia e argilla. Pendenza 20°-25°.

Carota n° 8 (m. 170-175) - Argilla marnosa con interbedding di sabbia e argilla. Pendenza 20°-25°.

Carota n° 9 (m. 180-185) - Argilla marnosa con interbedding di sabbia e argilla. Pendenza 20°-25°.



Pozzo CAMPOMARE-2 profondità finale mt. 1885