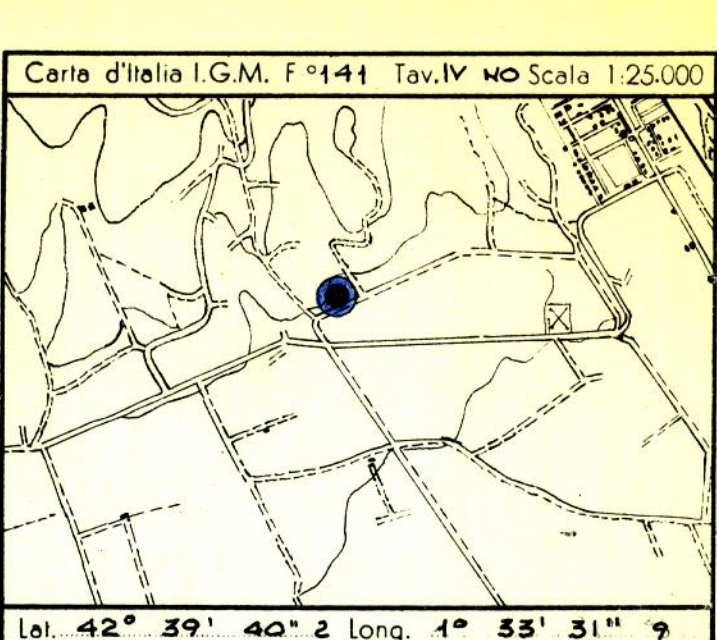


CANTIERE di CAMPO MARE (PETROSUD) SERVIZIO GEOLOGICO

POZZO N° 1



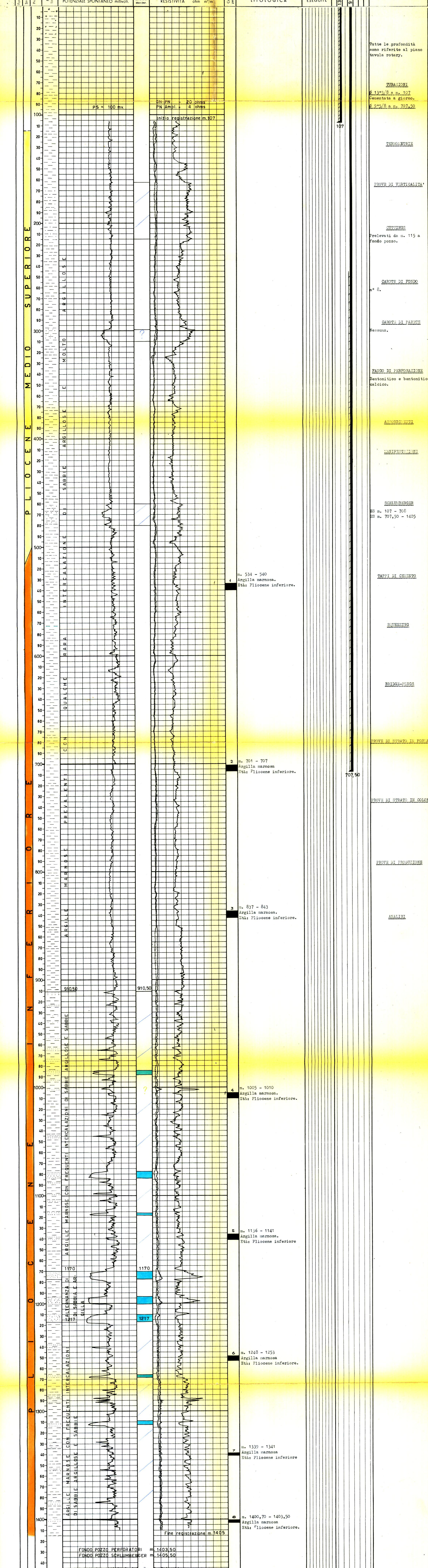
profilo ricavato dai dati
di scambio dal: V. U.S.A.I.

disegnato da: *Severino*

- Ghiaia
- Conglomerato
- Sabbia
- Arenaria
- Argilla sabbiosa
- Argilla
- Argillosa
- Marna sabbiosa
- Marna
- Gesso
- Solfo
- Calcare marnoso
- Calcare
- Calcare fratturato
- Calcare con selce
- Calcare dolomitico
- Dolomia
- Basalti
- Tufi
- Acqua dolce
- Acqua salata
- Tracce di gas
- Gas
- Tracce di olio
- Olio
- Assorbimenti
- Perdite circolari
- Carote-parte recuperata
- Pendenze
- Carote di parie
- Tracce di gas
- Manifestazioni di gas
- Tracce di olio
- Manifestazioni di olio
- Manifestazioni di acqua
- Tubi cementati
- Tubi finestrati
- Tubi forati con fucile
- Tubi presi dal terreno
- Tappi di cemento
- Squeezing
- Bridge Plug
- Foro deviato
- Prova di tester riuscita
- Prova di tester non riuscita
- Tubing con packer di produzione
- Pompa

Impianto Inizio perforazione APRILE 1959 Intervallo in produzione STERILE
 Profondità totale m. 1403,50 Ultima perforazione MAGGIO 1959 Inizio produzione QUOTA s.l.m. Tavola Rotary m. 49,30
 Primo lancia m. 45,00 Piano terra m. 45,00

CUTTINGS	Formazioni	Profondità (m)	Profilo litologico	POTENZIALE SPONTANEO millivolt	RESISTIVITA' ohm m/m	DESCRIZIONE LITOLOGICA	PROVE ESEGUITE	TUBAZIONI	OSSERVAZIONI
----------	------------	----------------	--------------------	--------------------------------	----------------------	------------------------	----------------	-----------	--------------



Tutte le profondità sono riferite al piano tavola rotary.

TUBAZIONI
Ø 13"3/8 a m. 107
Cementata a giorno.
Ø 9"5/8 a m. 707,50

TERMOBETRIE

PROVE DI VERTICALITA'

CUTTINGS
Prelevati da m. 115 a fondo pozzo.

CAROTE DI FONDO
n° 8.

CAROTE DI PARIE
Nessuna.

PANNO DI PERFORAZIONE
Dentonitico e bentonitico calcico.

ASSORBIMENTI

MANIFESTAZIONI

SCHLUMBERGER
ES m. 107 - 708
ES m. 707,50 - 1405

TAPPI DI CEMENTO

SQUEEZING

BRIDGE-PLUGS

PROVE DI STRATO IN FORNIA

PROVE DI STRATO IN COLONNA

PROVE DI PRODUZIONE

ANALISI

FONDI POZZO PERFORATORI m. 1403,50
FONDI POZZO SCHLUMBERGER m. 1405,50

STRATIGRAFIA ADDEBITATA DA Dr. P. Pedaschi
Pm. Coppoetta