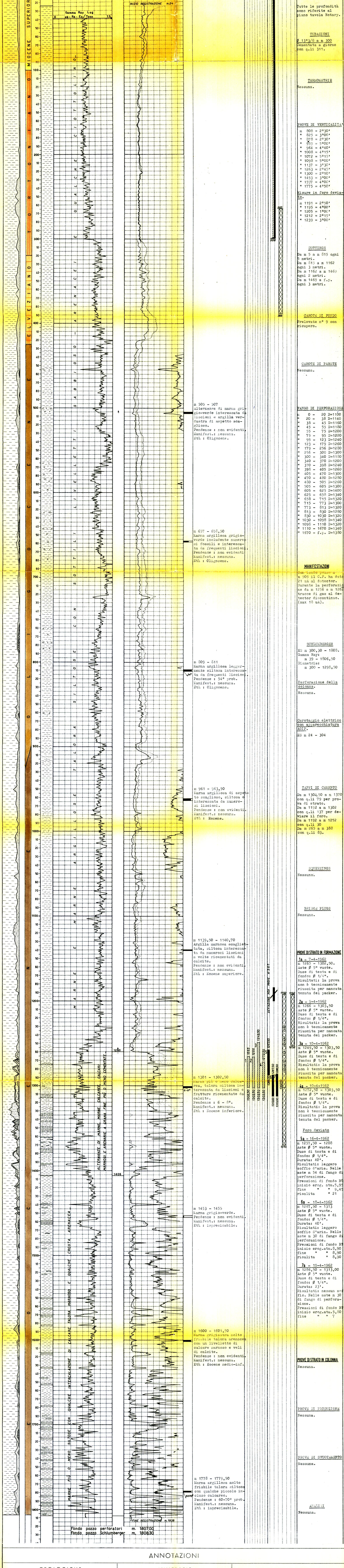


Legend table with symbols for various geological and technical features like 'Ghiaia Conglomerato', 'Acqua dolce', 'Carota-pasta impastata', 'Tubi cementati', etc.

Impianto IDECO PIGNONE-E 525 Ultimo perforazione 22-2-1962 Intervallo in produzione STERILE



ANNOTAZIONI: GEOLOGICHE, MINERARIE, TECNICHE. Stratigrafia aggiornata al 22-3-1962. Il sondaggio Calvignano 1 è stato ubicato sulle prime alture collinari che si incontrano a Sud del fiume Po...