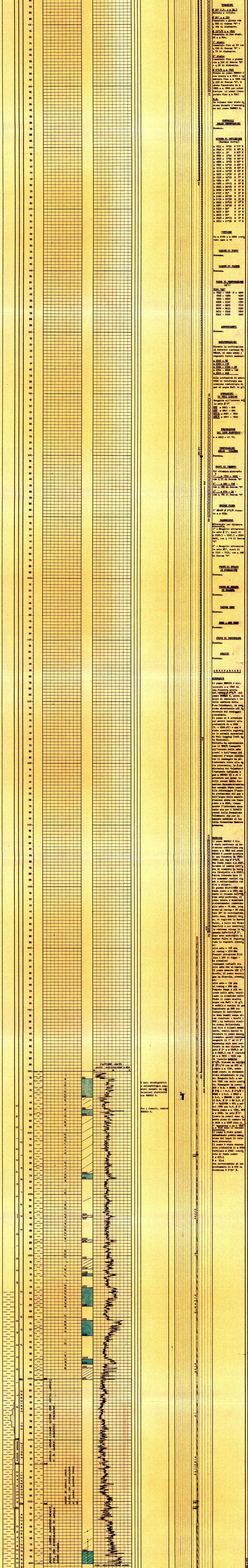


ROCCHE TERRIGENE, ROCCHE CARBONATICHE, ROCCHE IGNEE E METAMORFICHE, STRUTTURE SEDIMENTARIE E DIAEGETICHE, MINERALIZZAZIONE, MANIFESTAZIONI DURANTE LA PERFORAZIONE, TIPI DI POROSITA', SIMBOLI VARI

Impianto: IDECO ME.1700, Stato: ABBANDONATO, Data: 2170, Foglio: 870



Fondo pozzo perforatori m 2622 lag non rilevato