

AGIP
DIREZIONE MINERARIA
SERVIZIO GEOLOGICO DEL SOTTOSUOLO

CANTIERE di BRUGHERIO
POZZO N° 25 direzionato
 300 col.

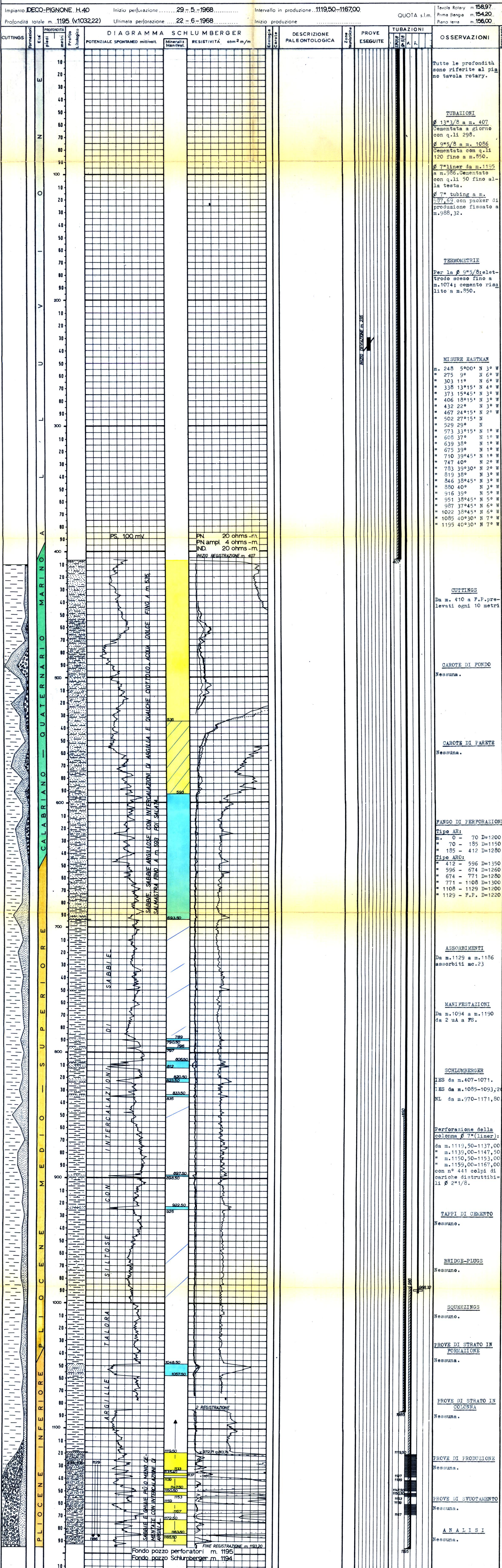
ASIP-DEI ARCHIVIO GEOL. 05/1
 E/PROF. 01
 ARCHIVIO POZZI
 AGIP
 AGEO

Stato Italia Prov. Milano
 Carta I.G.M. F. 45 Tav. I.S.O. Scalat. 25000
 Coord. geog. Lat. 45° 33' 43" N. Long. 9° 13' 04" 00" E
 Coord. Pozzo Lat. 45° 33' 50" N. Long. 9° 13' 05" E

Profilo aggiornato a MARZO 1969

Impianto DECO-PIGNONE, H.40 Inizio perforazione 29-5-1968 Intervento in produzione 119,50-1167,00
 Profondità totale m. 1195 (v.1032,22) Ultima perforazione 22-6-1968 Inizio produzione

QUOTA s.l.m. Tavola Rotary m. 158,97
 Prima fangia m. 154,20
 Piano terra m. 156,00



ANNOTAZIONI

GEOLOGICHE
 Il sondaggio Brugherio 25 direzionato è stato perforato con lo scopo principale di aumentare la quantità di gas erogabile dal pool gassifero del Pliocene inferiore, nell'area di maggiore pay, senza provocare sensibili cadute di pressione al fondo. Inoltre il pozzo potrà essere utilizzato per stoccaggio di gas di altra provenienza.
 Il pozzo 23, perforato in deviazione orientata a partire dalla postazione n° 5, è stato arrestato alla profondità di m. 1195 (v. 1030,22 + 368,53) dentro le ghiaie e sabbie del Pliocene inferiore basale. Esso ha interessato il livello B, il primo dei due livelli con i quali viene distribuita la mineralizzazione principale del Campo, da m. 1119,50-1195 (v. 974,71-1030,20 q. 813,74-868,53 r=459 0=356°30') senza intaccare il livello A che ha un'estensione areale maggiore ma un pay leggermente inferiore rispetto al livello B.
 Nel livello A si trova il contatto gas-acqua a q. 950 e di proposito la perforazione è stata arrestata a circa 80 metri dalla tavola d'acqua allo scopo di poter produrre solo gas con grandi portate.

MINERARIE
 Il pozzo Brugherio 25 dir. è risultato mineralizzato a gas da m. 1119,50-1195 (v. 974,71-1030,20) nelle sabbie e ghiaie del Pliocene inferiore basale (livello B).
 Dopo aver disceso il liner Ø 7" da m. 986-1195, il pozzo è stato completato con tubing Ø 7" (secondo lo formato da uno spezzone Ø 4 1/2", Nipple Otis e Anchor Tubing Ø 4 1/2") e packer di produzione Baker Ø 7" fissato a m. 988,32.
 Il pozzo è stato aperto alla produzione, perforando il liner Ø 7", da m. 1119,50-1167 con n° 441 colpi di cariche distruttibili.

TECNICHE
 Nessuna.
 Compilato: Bastianini-Bagnoli
 Disegnato: O. Orsenini
 Visto: *[Signature]*