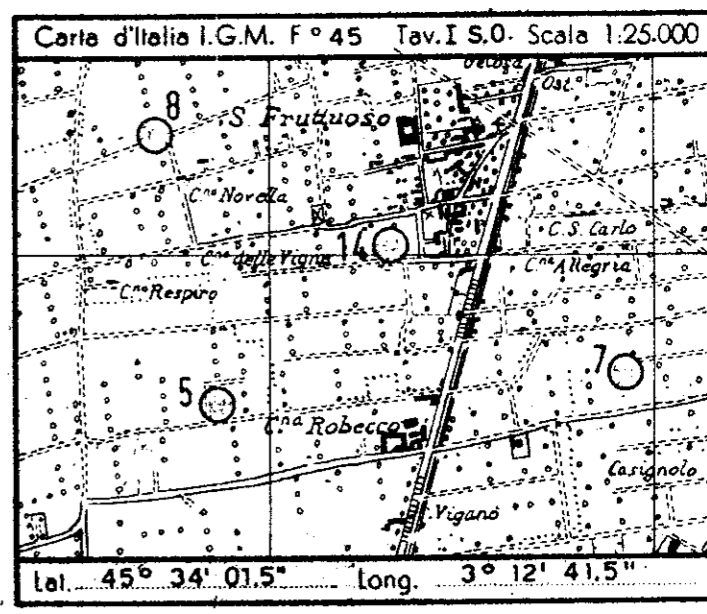


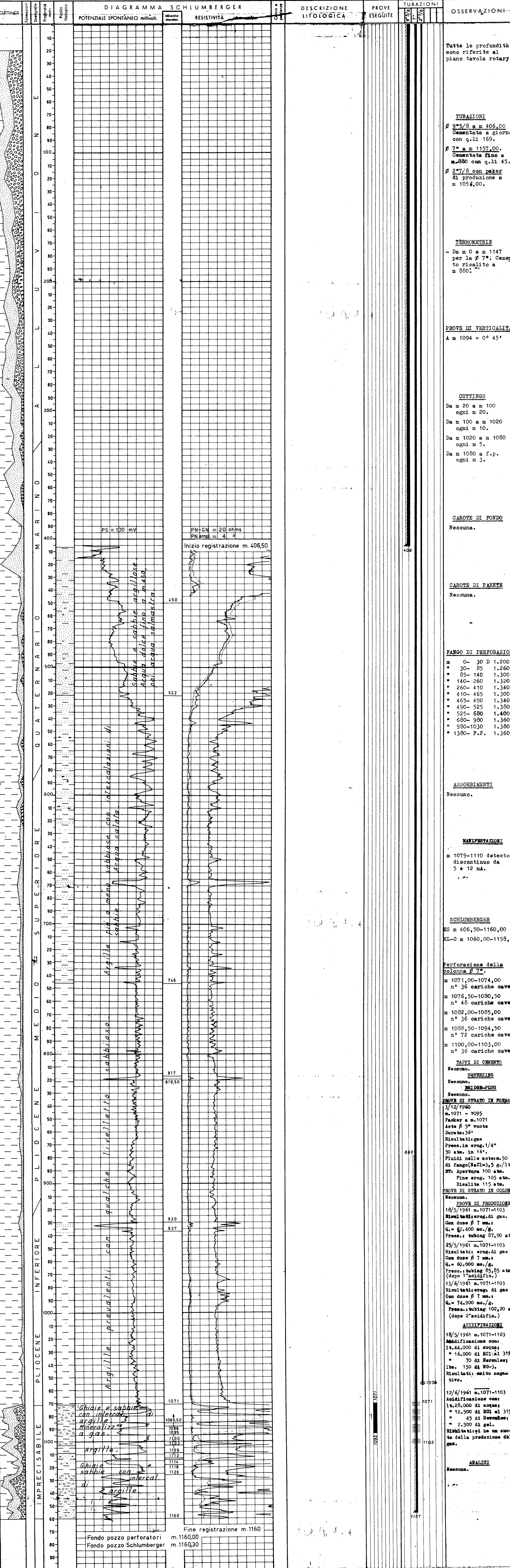
CANTIERE di BRUGHERIO
POZZO N° 14



- | | | | | | | | | | |
|--|-------------------|--|--------------------|--|-------------------|--|---------------------------------|--|------------------------------|
| | Chiazia | | Basalti | | Acque dolci | | Carote parte recuperate | | Tubi cementini |
| | Conglomerato | | Tufo | | Acque salate | | Pendenze | | Tubi forati con fucile |
| | Arenario | | Argilla sabbiosa | | Tracce di gas | | Carote di parete | | Tubi presi dal terreno |
| | Argilla | | Argillosclisti | | Gas | | Tracce di gas | | Tappi di cemento |
| | Argilla sabbiosa | | Marna sabbiosa | | Gas | | Tracce di gas | | Squeezing |
| | Marna | | Cesso | | Tracce di olio | | Manifestazioni di gas | | Bridge Plug |
| | Solfo | | Calcare marnoso | | Olio | | Tracce di olio | | Foro deviato |
| | Calcare | | Calcare fratturato | | Assorbimenti | | Prove di tester riuscite | | Prove di tester non riuscite |
| | Calcare con selce | | Calcare dolomitico | | Perdite circolari | | Tubing con packer di produzione | | Pompa |
| | Dolomia | | Terreni lussurati | | | | | | |

Profilo aggiornato a: MAGGIO 2002
Approvato da: GECA-STOGIT

Impianto IDECO PIGNONE E 525 Inizio perforazione 25-11-1960 Intervallo in produzione 1071.00 - 1103.00
Profondità totale m. 1160.00 Ultima perforazione 5-12-1960 Inizio produzione QUOTA s.l.m. Tavola Rotary m. 151.13
Prima liturgia m. 15653
Piano terra m. 15800



ANNOTAZIONI

<p>GEOLOGICHE</p> <p>Stratigrafia aggiornata al 19/12/1960..... desunta da correlazioni elettriche con i pozzi vicini.</p> <p>Il sondaggio Brughiero 14 è stato ubicato sul fianco nord-occidentale della struttura, con lo scopo di controllare l'estendersi dei livelli ghiaiosi del Pliocene basale e accertarne le possibilità minerarie.</p> <p>Come era nelle previsioni, il sondaggio è risultato produttivo a gas alla testa delle ghiaie della trasgressione pliocenica, da m. 1071 a m. 1103.</p> <p>Una prova di strato in formazione da m. 1071 a m. 1095, ha rilevato infatti presenza di gas con pressioni di fondo a pozzo chiuso di atm. 115.</p> <p>L'acqua salata ha inizio a m. 1113 circa (q. 951,87) e quindi in pressioni della testa di acqua (c. 950) riscontrata dai pozzi vicini 5-7-8, ubicati sullo stesso pool occidentale della struttura.</p> <p>Il sondaggio è stato arrestato alla profondità di m. 1160, nel corpo delle ghiaie del Pliocene basale, avendo ormai espletato il suo compito.</p>	<p>MINERARIE</p> <p>Intervallo aperto alla produzione : m. 1071 - 1103</p>	<p>TECNICHE</p> <p>Intervento dal 13 maggio 1961 al 14 giugno 1961 per migliorare la produttività dello strato mediante operazioni di acidificazione.</p> <p>Piastato packer a m. 1056 con tubing Ø 2 7/8, si eseguiva una prova di produzione. Veniva quindi acidificato l'intervallo di m. 1071 - 1103 e ripetuta la prova di produzione.</p> <p>I risultati della 1° acidificazione si dimostravano negativi, per cui ne veniva eseguita un'altra. La prova di produzione successiva dava buoni risultati, per cui il pozzo è stato approntato per la messa in produzione.</p>
--	---	--