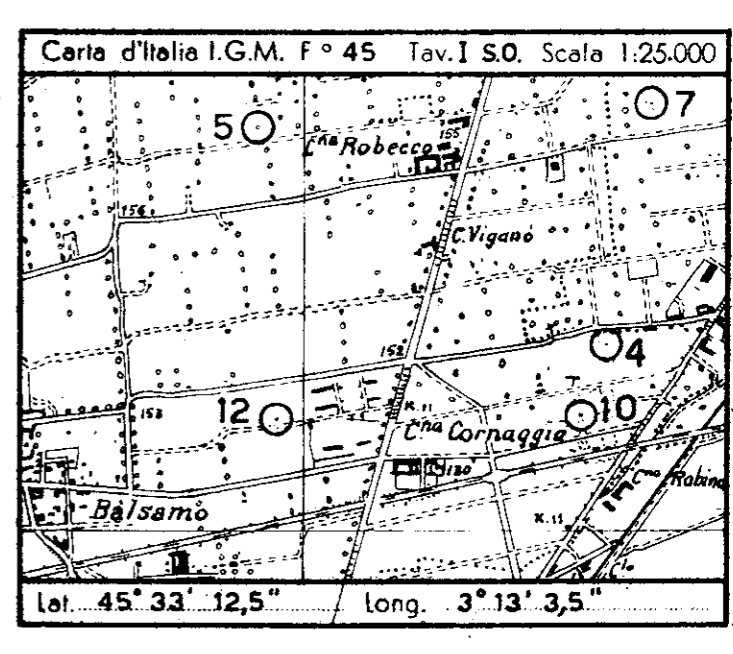


CANTIERE di BRUGHERIO

SERVIZIO GEOLOGICO

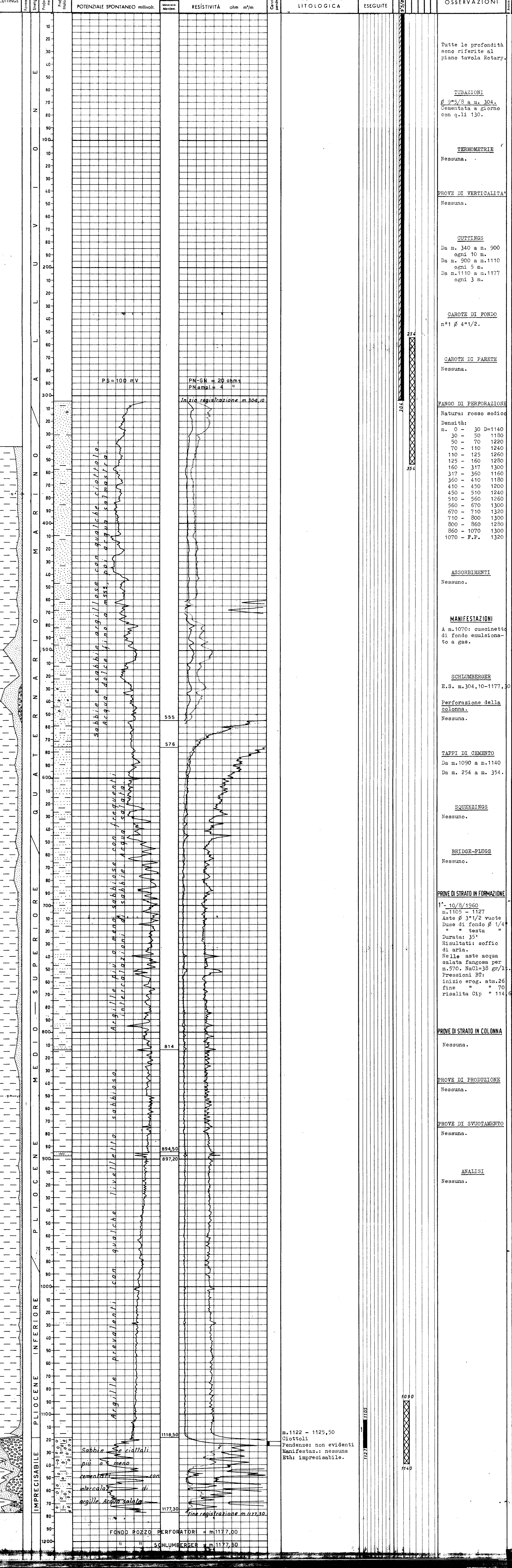
POZZO N° 12



Profilo aggiornato a: MAGGIO 2002
Approvato da: GECA-STOGIT

- Legend for geological symbols: Ghiaia, Conglomerato, Basalti, Tufo, Acqua dolce, Acqua salata, Carote parte recuperata, Tubi cementati, Tubi finestrati, Tubi forati con fucile, Tubi presi dal terreno, Tappi di cemento, Squeezing, Bridge Plug, Foro deviato, Prova di tester riuscita, Prova di tester non riuscita, Tubing con packer di produzione, Pompa, etc.

Impianto IDECO PIGNONE H30 Inizio perforazione 27-7-1960 Intervallo in produzione STERILE
Profondità totale m. 1177 Ultima perforazione 12-8-1960 Inizio produzione QUOTA s.l.m. Tavole Rotary m. 156
Primo fangio m. 152,10
Piano terra m. 153



ANNOTAZIONI
GEOLOGICHE: Stratigrafia aggiornata al 24/8/1960. Risultata da correlazioni elettriche. Il sondaggio Brugherio 12 è stato ubicato sul fianco Sud della struttura...
MINERARIE: Pozzo sterile. E' stata effettuata la chiusura mineraria mediante tappi di cemento a: m. 1140 - 1090, m. 354 - 254.
TECNICHE: Nessuna.