

Legend for geological symbols and measurements. Includes symbols for Basalti, Tufo, Acque dolci, Acque salate, Tracce di gas, Gas, Tracce di olio, Olio, Assorbimenti, Perdite circolari, Carote-petre recuperate, Pendenze, Carote di parete, Tracce di gas, Manifestazioni di gas, Tracce di olio, Manifestazioni di olio, Manifestazioni di acqua, Tubi cementati, Tubi inestriati, Tubi forati con facile, Tubi presi dal terreno, Tappi di cemento, Squeezing, Bridge Plug, Foro deviato, Prove di tester riuscita, Prove di tester non riuscita, Tubing con packer di produzione, Pompa.

Profilo aggiornato al 31-12-1961
da V. USAI
Compiuto da BASTIANINI-CORRIERI
Geologo di cantiere CORRIERI
Visto da *M. Mariani*
Disegnato da CORRIERI

Impianto IDECO H-525 Inizio perforazione 25-10-1959 Intervallo in produzione m. 1053+1077
Profondità totale m. 1816.00 Ultima perforazione 26-11-1959 Inizio produzione QUOTA s.l.m. Primo litaggio m. 1608.2 Piano estre m. 1612.0

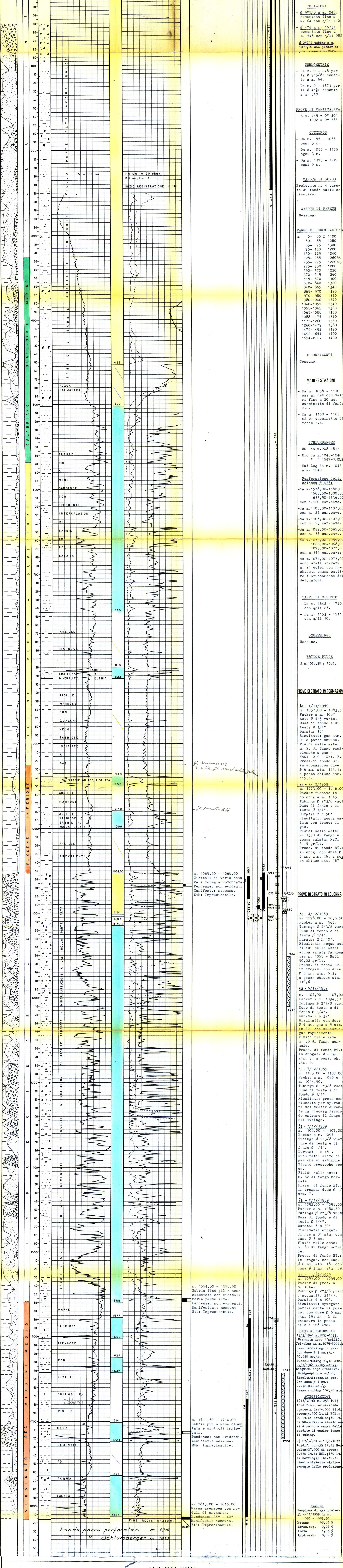


DIAGRAMMA SCHLUMBERGER
POTENZIALE SPONTANEO millivolt
RESISTIVITÀ ohm m²/m
DESCRIZIONE LITOLOGICA
PROVE ESEGUITE
TUBAZIONI
OSSERVAZIONI

ANNOTAZIONI
GEOLOGICHE
MINERARIE
TECNICHE